



הערכות לשנת הלימודים תשפ"ג תהא שנת פלאות וגאולה



חדשות... חדשות... חדשות....

בתי ספר צומחים

- תיכון עוזדד- כיתה י'
- יסודי הרנס-סיים צמיחה



מנהלות ומנהלים חדשים

- עידו עמר הדני- יסודי משגב
- לילך סלע- קציר משגב
- אורטל פורת- זיו כישורית
- נאילה הייב- תיכון סלאמה
- גיורא אבידור – תיכון עוזדד



בתכנית

- תיכון דתי עם גליל תחתון ועמק יזרעאל
- הצמחת מורשת ל-ח
- בית ספר משלב



נתונים כלליים

65 גנים

חברה יהודית

41 ממלכתי

6 גנים ללא תקן

1 חנ"מ

1 מוכש"ר

5 ממ"ד

חברה בדואית

15 ממלכתי

2 חנ"מ

10,081

תלמידים

ותלמידות

24 פעוטונים

22 יהודים

2 בדואים

16

בתי ספר

6 תיכונים

(2 חנ"מ)

10 יסודיים



גנים ללא תקן

סה"כ
1,500,000



השתתפות יישוב	השתתפות מועצה	יישוב
170,000	80,000	מכמנים
170,000	80,000	יעד
200,000	50,000	כמון
200,000	50,000	יובלים
215,000	35,000	מנוף
170,000	80,000	טל אל
1,125,000	375,000	סה"כ

בתי הספר וגנים

תלמידים/ות תשפ"ג	תלמידים/ות תשפ"ב	תלמידים/ות תשפ"א	בית ספר
1020	997	1061	אסיף משגב
139	144	139	עומר משגב
986	979	950	קציר משגב
116 (ז'-ו')	97	0	תיכון עודד
677	687	714	מקיף סלאמה
417	454	478	הר גילון
450	445	484	הר שכניה
658	670	698	יסודי משגב
338	274	214	יסודי הרנס
298	313	316	מורשת
308	305	300	גליל
329 (א'-ו')	296	354	יסודי עודד
320	300	278	מעל"צ
406	406	405	יסודי ואדי סלאמה
262	282	290	יסודי הר כמאנה
72	70	72	נישורית
100	120	120	קידום נוער
1509	1569	1583	גנים
1681			גילאי לידה - 3
10,081	8408	8456	סה"כ

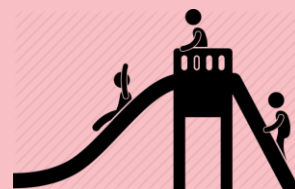
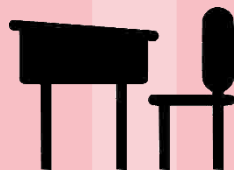
צהרונים לכיתות א-ג

מס' ילדים וילדות	מס' שנות פעילות	בית הספר
כ-45 ילדים/ות	שנה רביעית	הר גילון
כ-35 ילדים/ות	שנה שניה	הרכס

בתכנון פתיחת צהרון ניצנים נוסף בייסודי משגב.



הערכות לקראת שנת הלימודים



שיפוצים ואחזקת מוסדות חינוך וגנים
(צבע, תיקונים, התאמות, דלתות, מזגנים וכד')

₪ 662,000



הצטיידות כללית

ריהוט והצטיידות בתי ספר וגנים

₪ 375,000



מפעל הפיס

₪ 1,037,000

נושאים מובילים באגף

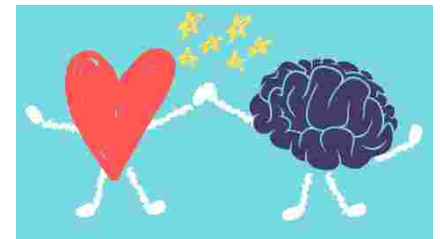
מגדר



חיים משותפים



למידה חברתית
רגשית



מגדר אירועים ופעילויות מתוכננים תשפ"ג

* קורס פמיניזם

* סדנת צרכנות פיננסית לנשים

* קורס הורות מודעת מגדר

* יום בינלאומי נגד אלימות נשים

* יום האישה הבינלאומי



למידה רגשית חברתית תכנית עבודה רשותית

תש"פ

תשפ"א

פורום מנהלים העלה צרכים מהשטח- הצורך המרכזי שעלה באופן מובהק: למידה רגשית חברתית

הקמת פורום רשותי למידת הנושא מפגשי חשיפה למנהלות.ים איתור גוף מנחה (ברנקו וויס)

תשפ"ב

תחילת עבודה עם עומר, אסיף, קציר תבנית שכניה והרכס

תשפ"ג

עומר, אסיף, תבנית החינוך המוזהב, שכניה מורשת, גליל, יסודי סלאמה בבדיקה

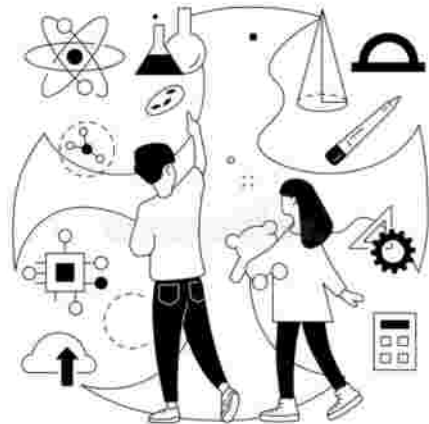


חיים משותפים



ECOSTEM21

שותפות אזורית לקידום חינוך מדעי
טכנולוגי (לא רק) ופיתוח כישורי חיים
ומיומנויות מגן ועד תעסוקה לפיתוח
תשתית מתאימה להון אנושי איכותי,
בעל כושר השתכרות גבוה בעתיד
והתאמה לעולם העבודה המשתנה.



STEM ומיומנויות המאה ה-21

גישה חינוכית המבוססת על התנסות
ולמידת חקר בסביבות לימודים
המחוברות לקהילה בה חי/ה
התלמיד/ה,

הגישה תומכת באוריינות טכנולוגית
בכל תחומי החיים, ומקדמת למידה
מבוססת חקר, רב תחומית ופיתוח
מיומנויות כגון: יכולת ללמידה
עצמאית, עבודת צוות, יצירתיות,
חשיבה ביקורתית, סקרנות, יוזמה,
פתרון בעיות מורכבות.

תלמידות ותלמידים בחינוך המיוחד

כ- 700 ילדים וילדות

110 הצטרפו
השנה

כ 200
משולבים.ות
במסגרות
רגילות

כ 500 ילדים.ות
במסגרות חנ"מ



חינוך מיוחד: מסגרות קיימות וחדשות

חברה בדואית:

- 2 גנים התפתחותי-שפתי
- 3 כיתות חנ"מ יסודי
- 2 כיתות חנ"מ חט"ב

חברה יהודית:

- גן תקשורת- אשחר
- 4 כיתות לקויות למידה-יסודי
- 2 כיתות תקשורת-יסודי
- עומר משגב- לקויות למידה וכיתות תקשורת
- זיו כישורית- בית ספר להפרעות נפשיות

פתיחת מסגרות חדשות

- כיתה ל"ל בעודד
- כיתה רגשית/התנהגותית הרכס
- כיתה נפשית תבנית החינוך המזהב?



מהלכים מתוכננים - צוות צרכים מיוחדים רשותי

יום עיון שנתי
שנה שלישית

העלאת מודעות
ציון יום שיוויון
הזדמנויות לא.נשים
עם צרכים מיוחדים

בידיים יוצרות-
מענה אחר
הצהריים
לנערים.ות עם
קשיים רגשיים

מפגשי הורים
לילדים.ות עם
צרכים מיוחדים

חונכות בישובים



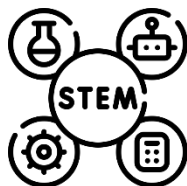


חממה פדגוגית- על קצה המזלג

תכניות פדגוגיות
למרחב מייקרים



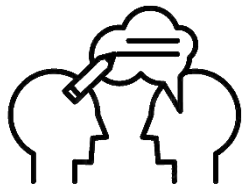
חברה בוועד היגוי
של ECOSTEM 21



שותפות בצוות
SEL רשותי



ליווי צוותים
חינוכיים בפיתוח
תכניות, פרויקטים
ותהליכים פדגוגיים



בנית תכנית חשיפה
ליזמות בשיתוף
קליקה משגב ופארק
הייטק ברלב



כתיבת תכנית
פיננסית לנוער
בשיתוף מרחבים
ורוטרי משגב



קמפוס משגב

שיפוץ מבנים
ותיקון ליקויי בטיחות



מטבוחה
מטבח טיפולי קמפוס



כיתת חוץ וריהוט חוץ



הסבות והתאמות
חדרים



הרחבת פס
אינטרנט



רכב תפעולי
לקמפוס



אתגרים מיוחדים

1. קיצוץ במשרד החינוך של יותר מ 40% בתקציב המחלקה של ילדים ונוער בסיכון, פגיעה ביכולת לתת מענה בקבלה לקידום נוער ובתמיכה בבתי הספר לנערים ונערות
2. אי ודאות תקציבית ברפורמת הגפן. (גמישות פדגוגית ניהולית)
3. אי ודאות תקציבית ומהותית ברפורמת מעבר גילאי לידה עד 3 למשרד החינוך.
4. שיפוי בחסר של משרד החינוך בתקציבי מלוות בחינוך מיוחד, הסעות ובינוי.



חשבון פשוט / אהרן בס

מאוד חשוב ללמד חלוק. ללמד לחלק את הצער למנות קטנות, נשימות, מבלי להסתכל קדימה יותר מדי.

מאוד חשוב ללמד כפל. ללמד להכפיל את האשר למנות כפולות ואז לחלק אותן כי באשר כל חלוק מכפיל.

מאוד חשוב ללמד לחבר. בלי שום הסבר. כי במציאות החבור קדם תמיד לכפל ולחלוק. ורק בחסור יש ללמד להשתמש במנות זעירות ככל האפשר ואחרי מחשבה עמקה חסור מגיע רק אחרי חבור, כפל וחלוק אף פעם לא לפני.