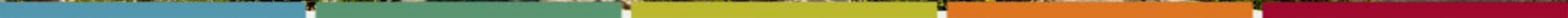


מחלקת תחבורה

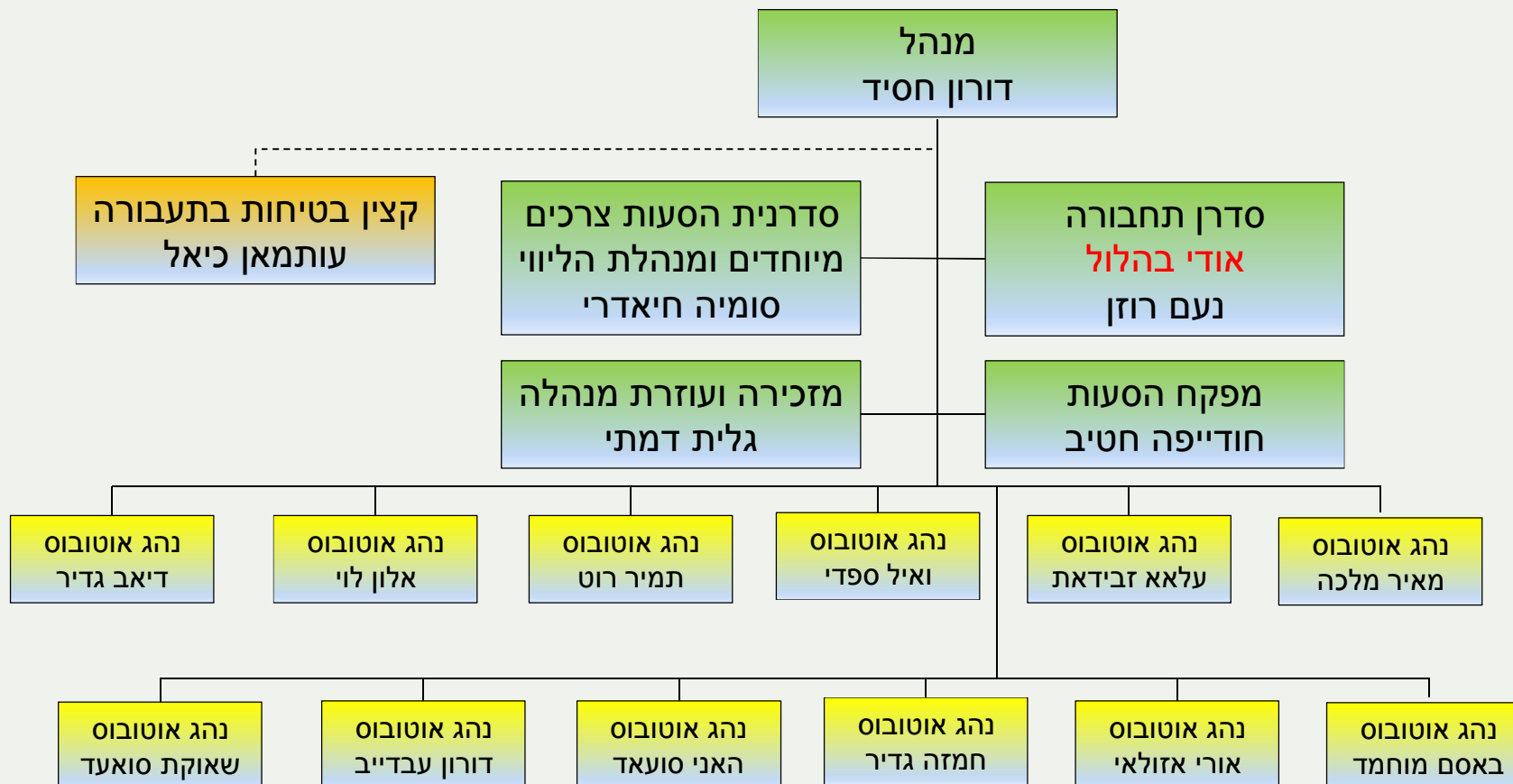
31/8/2023



מטרות המחלקה

- ארגון וביצוע מערך ההסעות של התלמידים במועצה, תוך הקפדה על כללי הבטיחות והביטחון.
- הסעת התלמידים למסגרות החינוכיות השונות (חינוך רגיל, חינוך מיוחד, מוסדות רווחה) והחזרתם לישובים, – בכפוף להוראות משרד החינוך ולתקנות התעבורה.
- סיוע בהסעת הילדים למסגרות החינוך הבלתי פורמאלי (חוגים) ולפעילויות תרבותיות וחברתיות.

מבנה ארגוני – מחלקת תחבורה



תקציב מחלקת תחבורה

- הוצאות המחלקה כ 20.6 מיליון ₪.
 - כ 15.8 מיליון ₪ תשלומים לקבלנים
 - כ 4.8 מיליון ₪ הוצאות צהובים (דלק, אחזקה, שכ"ע) + מינהל.
-
- הכנסות המחלקה כ 15.7 מיליון ₪.
 - כ 13.8 מיליון ₪ השתתפות משרד החינוך – חינוך רגיל ומיוחד
 - כ 0.4 מיליון ₪ מרכז קהילתי
 - כ 0.4 מיליון ₪ הרדוף
 - כ 1 מיליון ₪ - נסיעות עבור אגף רווחה
 - כ 0.1 מיליון ₪ הכנסות שונות (בטיחות)

תקציב מחלקת תחבורה

- הוצאות חינוך מיוחד כ 6.3 מיליון ש"ח תשלומים לקבלנים, כולל הסעת מלוות.
- השתתפות משרד החינוך כ 4.2 מיליון ש"ח
- הוצאות והכנסות רווחה כ 1 מיליון ש"ח
(מבחינת מחלקת תחבורה כל ההוצאה מועברת לאגף רווחה אשר מתחשבן מול המשרד).
- הוצאות חינוך רגיל כ 9.4 מיליון ש"ח תשלומים לקבלנים.
- הוצאות חינוך רגיל כ 4.8 מיליון ש"ח צהובים ומנהל.
- סה"כ כ 14.2 מיליון ש"ח
- השתתפות משרד החינוך כ 9.7 מיליון ש"ח

נתונים כספיים

- השתתפות משרד החינוך (הסעות חינוך רגיל):
 - פר קפיטה משגב 85% מ 15.71 ₪ תלמידי גן עד י' = 13.35 ₪ לתלמיד, ליום.
 - פר קפיטה משגב 50% מ 15.71 ₪ תלמידי יא עד יב' = 7.85 ₪ לתלמיד, ליום.
 - * הזכאות להשתתפות, בכפוף לכללי המיפוי והמרחק.
- המחשה לחישוב אוטובוס הסעות:
 - 55 תלמידים * 13.35 = 734 ₪ השתתפות משרד החינוך לאוטובוס ליום .
 - עלות ממוצעת אוטובוס הסעות (בתוך משגב) איסוף אחד ופיזור אחד = 802 ₪

נתונים סטטיסטיים



הסעות מדינת ישראל, משרד החינוך, מינהל תקשוב ומערכות מידע

הסעות סיכום נתונים לרשות לשנה"ל תשפ"ג

סיכום נתונים לרשות | דיווח מוסעים | איתור תלמיד | איתור מוסד | תמונת מצב | בקשה לזעזוע מרכזית | דיווח תלמידים ללינוי | דוחות | הגדרות | מודל גופן: + | - | עזרה | כתבו לנו | יציאה

יום חמישי, י"ד אלול תשפ"ג 31/08/2023

ברוכים הבאים למערכת הסעות נת

תאריך גזירה: 05/03/2023

שם רשות: 5600000 משגב
 תעריף לרשות: 15.71 מחוז מטפל: צפון
 שנת לימודים: תשפ"ג
 הרשות נעולה לא הועברה לתשלום קיימים 143 דיווחים

סה"כ		מסלולים		הסעות נוספות 4.2		הסעות למוסד לימודים 4.1		נושא הסעה
מאשרים	מוסעים	מאשרים	מוסעים	מאשרים	מוסעים	מאשרים	מוסעים	
119	119			119	119			בחינות בגרות
362	366					362	366	הסעה ללא פתרון בישוב
3723	4761					3723	4761	הסעת תלמידים למוסד חינוכי מוסד בתחום בית חולים מחוננים
122	127			122	127			
4326	5373			241	246	4085	5127	סה"כ

סגירת נתוני תלמידים הגרים ברשות

לומדים מחוץ לישוב המגורים			
מספר תלמידים	מומלצים	לא מומלצים	ללא המלצה
4815	3672	1143	0
75	5	70	0
475	446	29	0
27	25	2	0

לומדים בישוב המגורים			
מספר תלמידים	מומלצים	לא מומלצים	ללא המלצה
1756	1	201	1554
527	0	108	419
88	39	49	0
40	12	28	0

סוג חינוך	בי"ס / גן	סה"כ תלמידים
רגיל	בית ספר	6571
	גן ילדים	602
מיוחד	בית ספר	563
	גן ילדים	67

נעילת דיווחים והעברה למחוז

לתשומת ליבך, יש לנעול את הדיווחים רק לאחר סיום הקלדת כל הדיווחים

עדכונים אחרונים מדף הבית
 גרסה חדשה למערכת מסלולים – עלון חידושים (ינוי 2017)

מועדך ההסעות

(מבוסס על איסוף אחד ושני פיזורים לכל בית ספר)

• בוקר:

- 7:00 איסופים לתיכונים.
- 7:20 עד 7:40 איסופים ליסודיים.
כ 64 אוטובוסים מבצעים כ 105 קוים

• צהריים :

- 13:20 פיזורים ראשונים מהתיכונים.
- 13:45 פיזורים ראשונים יסודיים.
- 14:30 פיזורים שניים יסודיים.
- 15:30 פיזורים ראשונים מהתיכונים.

מועדך ההסעות

שינויים ותמורות בענף ההיסעים במשק ובאזור, ובמרכז הסעות תלמידים
משגב:

- התייקרויות ניכרות במשק.
- דלק, צמיגים, שכ"ע נהגים, ריבית על המימון.
- "אלקטרה אפיקים" רכשה את "אמנון מסילות" מכרמיאל.
- "בון תור" רכשה את "נתיבי גוש שגב".
- "הסעות סגל" נכנסה למרכז הסעות תלמידים של משגב.

מועדך ההסעות

הסעות בעלי צרכים מיוחדים ומחוננים

- 24 רווחה
- 129 מגזר יהודי
- 114 מגזר בדואי
- 10 אישפוזי יום
- סה"כ 277

- כ 75 מלווים ומלוות

- מחוננים: כ 25 לאורט כרמים, 12 לאל-רסאללה נחף

מערך ההסעות

הסעות נוספות

- קבוע (מדי יום, איסוף ופיזור):
 - הסעות חמ"ד: ישיבות שדה יעקב ומעלות, אולפניות טבריה וקרית מוצקין (כ 263 תלמידים\ות)
 - מחוננים חד-יומיים מבתי הספר – למרכז מדע ודעת בכרמיאל (127 תלמידים)
 - תלמידי פנימיית אשבל + משגב – ל"אדם חברה וטבע" בכרמיאל (כ 45 תלמידים)
 - סיוע בארגון וביצוע הסעות הרדוף וצור-לבון

- מזדמן :
 - הסעות לטיולים חד-יומיים בתי הספר
 - הסעות לאירועי תרבות וסיורים חד-יומיים בתי הספר
 - הסעות מיוחדות