

# התפיסה הכללית

❖ הפרויקט מיועד לתושבי משגב + הורים של תושבי משגב

(לפחות 2/3 מהדיירים)

❖ הדיירים רוכשים זכות דיור (לא בעלות) ביחידת הדיור שבחרו

❖ מקבלים שירותים מלאים – אחזקה, רווחה, ביטחון, איכות

חיים, תרבות, בריאות, קהילה

❖ שותפות מלאה בכל הפעילויות של מרחבים – הכפר הינו חלק

משירותי המועצה לוותיקים.

❖ פתרון במקרים של ירידה תפקודית

# תכנית הכפר פרוגרמה כללית

- 200 יחידות דיור
- גודל יחידות דיור:  
60-100 מ"ר
- מבני ציבור לפעילויות  
של הכפר ומרחבים.
- מחלקה סיעודית  
לפתרון למקרים של  
הידרדרות תפקודית.
- שטחים ירוקים רבים.



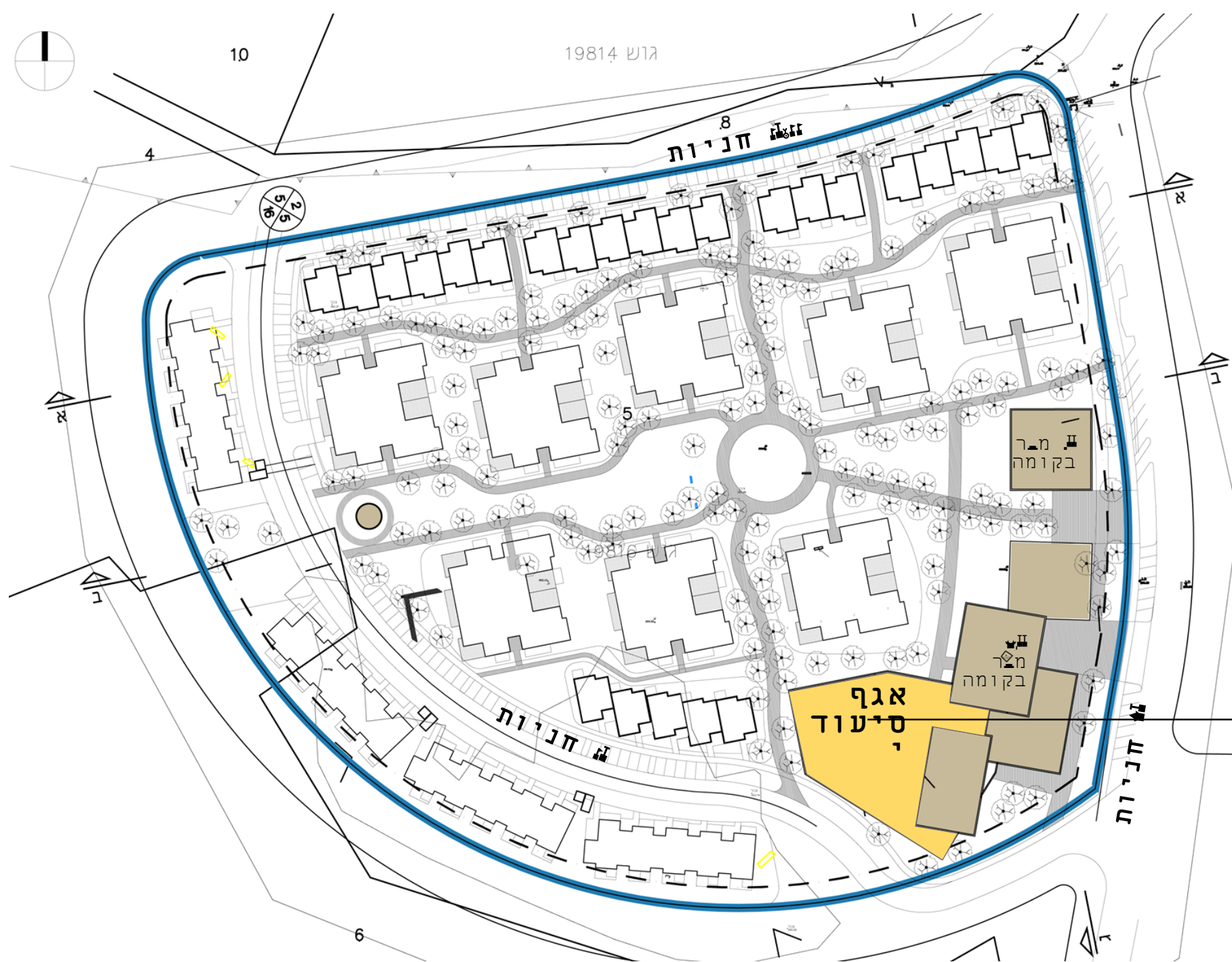
# תכנית הכפר – מבני ציבור ואגף סיעודי

## מבני ציבור

מיקומם על גבול הכפר,  
בקרבה למרכז המועצה,  
יאפשר למבנים לשרת את  
תושבי הכפר ואת תושבי  
משגב כולם

## אגף סיעודי

האגף הסיעודי יספק טיפול  
תומך לדיירי הכפר  
ולתושבי המועצה וימוקם  
בסמוך למבני הציבור



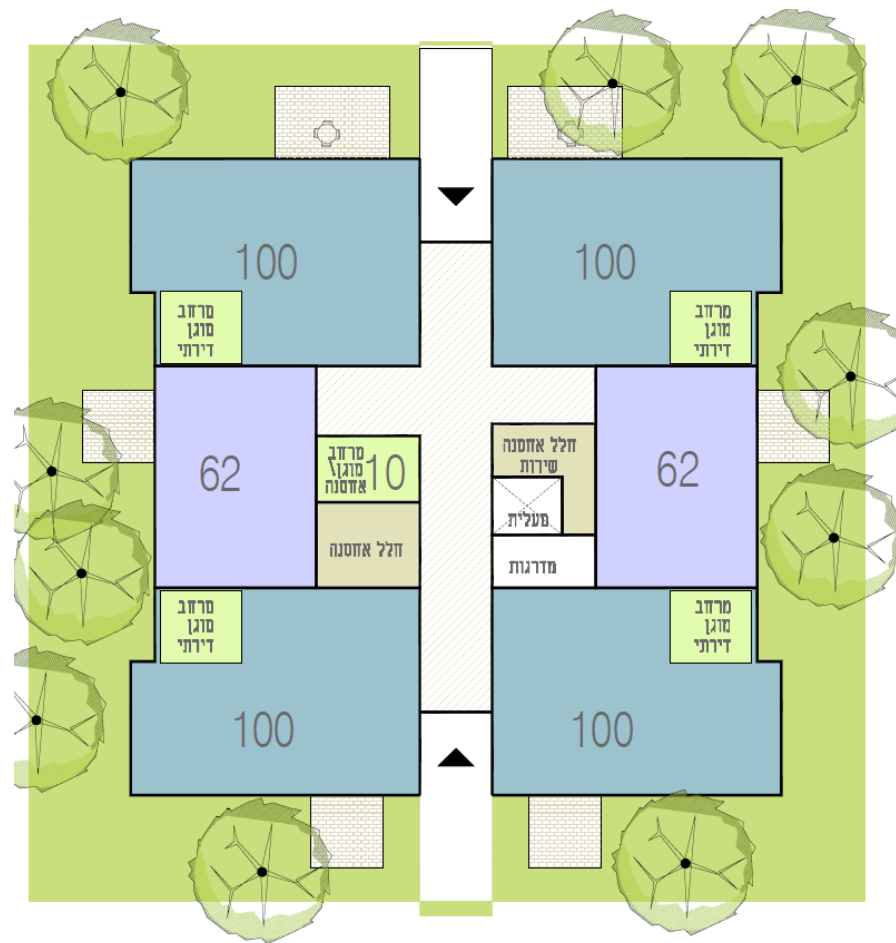
# בניין מגורים בן קומות



קומה ב



קומה א



קומה תחתונה

