

הערכות לשנת הלימודים תשפ"ד





מנהלים חדשים

מיקי
בן ארי

רון ניר

חי ששון



נתונים כלליים

תלמידים ותלמידות

65 גנים

חברה יהודית

46 ממלכתי

3 גנים ללא תקן

3 חנ"מ

1 מוכש"ר

5 ממ"ד

חברה בדואית

14 ממלכתי

2 חנ"מ

24

פעוטונים

22 יהודים

2 בדואים

16

בתי ספר

6 תיכונים

(2 חנ"מ)

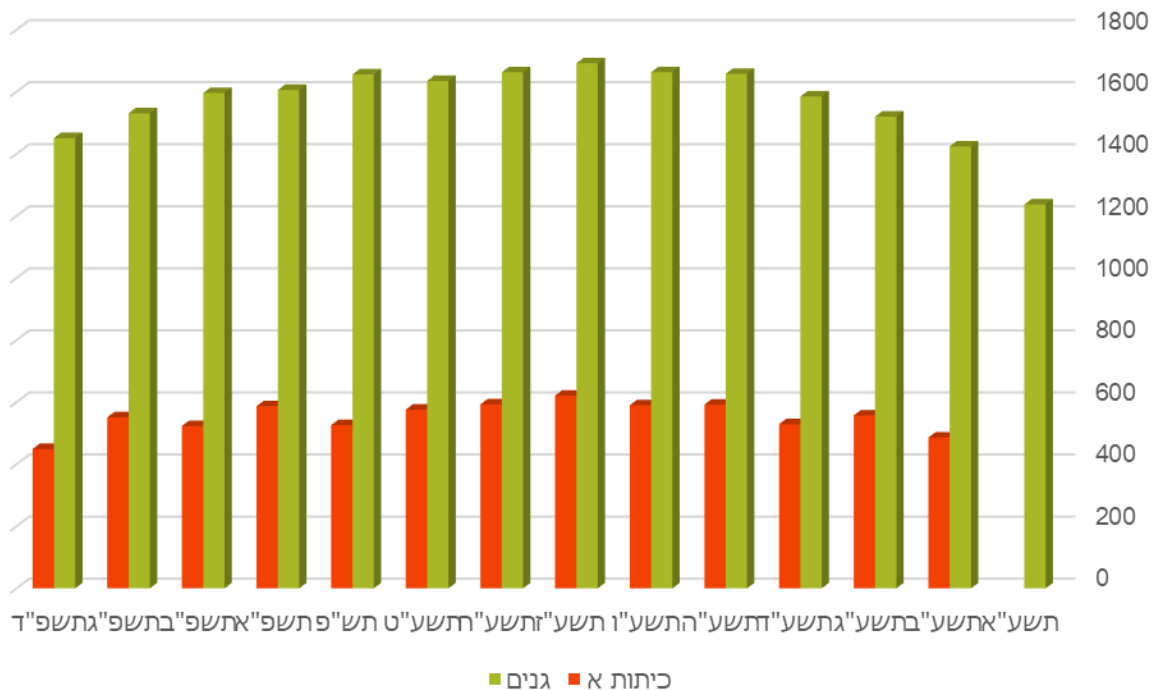
10 יסודיים



בתי הספר וגנים

תלמידים/ות תשפ"ד	תלמידים/ות תשפ"ג	תלמידים/ות תשפ"ב	בית ספר
1028	1020	997	אסיף משגב
149	139	144	עומר משגב
1007	986	979	קציר משגב
167	116 (ז'-'ו')	97	תיכון עודד
678	677	687	מקיף סלאמה
408	417	454	הר גילון
432	450	445	הר שכניה
616	658	670	יסודי משגב
358	338	274	יסודי הרכס
284	298	313	מורשת
306	308	305	גליל
331	329 (א'-'ו')	296	יסודי עודד
340	320	300	מעל"צ
405	406	406	יסודי ואדי סלאמה
251	262	282	יסודי הר כמאנה
80	72	70	נישורית
90	100	120	קידום נוער
1453	1531	1606	גנים
616	769		גילאי לידה - 3
8,999	9196	8445	סה"כ

גנים וכיתות א' לאורך השנים



כיתות א'	גנים	שנה
	1237	תשע"א
486	1424	תשע"ב
557	1520	תשע"ג
529	1585	תשע"ד
592	1658	תשע"ה
590	1663	תשע"ו
621	1692	תשע"ז
593	1663	תשע"ח
576	1635	תשע"ט
526	1641	תש"פ
587	1607	תשפ"א
523	1606	תשפ"ב
551	1531	תשפ"ג
449	1453	תשפ"ד

חלוקת ילדים בגנים

מגזר יהודי	מגזר בדואי	
1236	405	תש"פ
1194	413	תשפ"א
1185	421	תשפ"ב
1100	431	תשפ"ג
1042	411	תשפ"ד

גנים ללא תקן

השתתפות יישוב	השתתפות מועצה	יישוב
285,000	65,000	רקפת
285,000	65,000	כמון
300,000	50,000	מנוף
870,000	180,000	סה"כ

סה"כ: 1,050,000



צהרונים לכיתות א-ג

מס' ילדים וילדות	מס' שנות פעילות	בית הספר
כ-40 ילדים/ות	שנה חמישית	הר גילון
כ-40 ילדים/ות	שנה שלישית	הרכס



הערכות לקראת שנת הלימודים



שיפוצים ואחזקת מוסדות חינוך
₪ 3,091,670

הצטיידות כללית
ריהוט והצטיידות מוסדות
חינוך
₪ 511,000

3,602,670

נושאים מובילים באגף

רצף
חינוכי



משיתוף קהילה
לקהילה שותפה



פורום
מנהלים/ות
מוביל



חיים
משותפים



חיים משותפים

רצף חינוכי אזורי STEM ומיומנות המאה ה-21
ECOSTEM21
אשכול בית הכרם

ECOSTEM21

שותפות אזורית לקידום חינוך מדעי
טכנולוגי (לא רק) ופיתוח כישורי חיים
ומיומנויות מגן ועד תעסוקה לפיתוח
תשתית מתאימה להון אנושי איכותי, בעל
כושר השתכרות גבוה בעתיד והתאמה
לעולם העבודה המשתנה.



STEM ומיומנויות המאה ה-21

גישה חינוכית המבוססת על התנסות
ולמידת חקר בסביבות לימודים
המחוברות לקהילה בה חי/ה התלמיד/ה,
הגישה תומכת באוריינות טכנולוגית בכל
תחומי החיים, ומקדמת למידה מבוססת
חקר, רב תחומית ופיתוח מיומנויות כגון:
יכולת ללמידה עצמאית, עבודת צוות,
יצירתיות, חשיבה ביקורתית, סקרנות,
יוזמה, פתרון בעיות מורכבות.

רצף חינוכי

יב

חינוך פורמלי משפחה חינוך לא פורמלי

לידה



פורום מנהלים/ות מוביל

צוות
מנהליות
משגב

מגדירים יחד
את החינוך
במשגב

יוצרים שפה
משותפת

מובילים דרך
רשותית

משיתוף קהילה לקהילה שותפה

מעורבות חברתית

ערבות הדדית

מלקוחות לשותפים



תלמידות ותלמידים בחינוך המיוחד

כ- 800 ילדים
וילדות

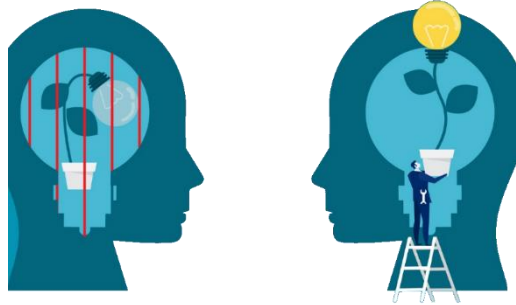
הצטרפו
השנה
115

כ 300
משולבים.ות
במסגרות
רגילות

כ 500 ילדים.ות
במסגרות חנ"מ



חינוך מיוחד: מסגרות קיימות



חברה בדואית:

- 2 גנים התפתחותי-שפתי
- 2 כיתות חנ"מ יסודי
- 2 כיתות חנ"מ חט"ב

חברה יהודית:

- גן תקשורת- אשחר
- 5 כיתות לקויות למידה-יסודי
- כיתה רגשית
- כיתת נפש
- 2 כיתות תקשורת-יסודי
- עומר משגב- לקויות למידה וכיתות תקשורת
- זיו כישורית- בית ספר להפרעות נפשיות

חינוך מיוחד: מסגרות וחדשות

- כיתת ל"ל בתיכון עודד
- כיתת ל"ל ביסודי סלאמה
- פתיחת גן תקשורת בחברה הבדואית הראשון בארץ
- גן תקשורת נוסף בישוב יובלים
- כיתה נפשית נוספת תבנית החינוך המוזהב
- כיתת תקשורת יסודי
- כיתת תקשורת בעומר



מהלכים מתוכננים-

צוות צרכים מיוחדים רשותי

יום עיון שנתי

בידיים יוצרות
מענה אחר
הצהריים לנערות
עם קשיים
רגשיים

העלאת מודעות
ציון יום שיוויון
הזדמנויות לא.נשים
עם צרכים מיוחדים

מפגשי הורים
לילדים.ות עם
צרכים מיוחדים

חונכות בישובים



קמפוס משגב













