

# משגב, תוכנית אב לשבילי המועצה

כפר מנדא

אפריל 2014

גרינשטיין הר-גיל אדריכלות נוף ותכנון סביבתי בע"מ  
Greenstein Har-Gil Landscape Architecture Ltd.

מועצה אזורית משגב

מועצה אזורית משגב, תוכנית אב לשבילים

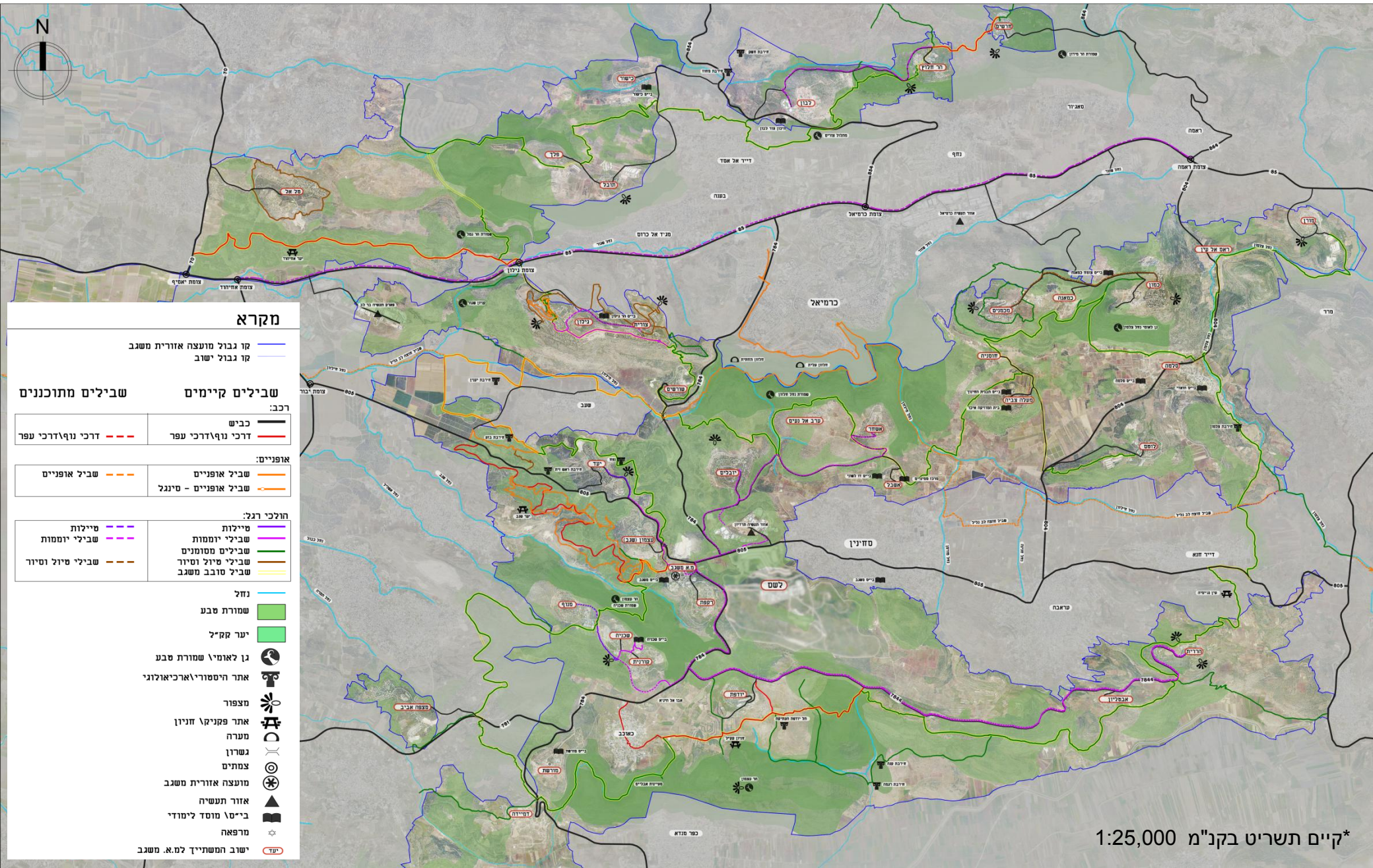
"לב הגליל" הוא בבחינת פסיפס, אזור מגוון שאין להקיפו במבט אחד. במרחק של נסיעה קצרה מחיפה, עכו, נצרת או טבריה אתם פוגשים גליל אחר ומביטים... מבט אל העיר הגלילית, הכפרים, המצפים, אל האנשים היפים החיים כאן בהרמוניה של תרבויות, דתות, עדות וכתות, בין עצי הזית העתיקים. (אתר תיירות כרמיאל משגב)

תוכנית האב לשבילי המועצה נערכה בהזמנת מועצה אזורית משגב, במטרה לשרטט את תמונת ההווה והעתיד של מערך השבילים והסיירות באזור. תוכנית זו מאגדת את כלל דרכי הרכב, שבילי האופניים ושבילי הולכי הרגל וכל זאת על רקע יישובי המועצה, אתרי החינוך והתרבות, אתרי הטבע והנוף שלה.

הצגת תכולת העבודה מרוכזת בחוברת זו. בחלקה הראשון של העבודה, סקירת המצב הקיים, ריכזנו את כלל השבילים הקיימים באזור, שמורות הטבע, יערות קק"ל, אתרי התיירות השונים ומוקדי העניין באזור. השבילים המוצעים ישלימו את מערכת השבילים הכללית של האזור ויחד הן ייצרו שלד שיקשר בין מוקדי עניין ומרחבים ציבוריים במרחב.

לתוכנית הכללית נוספו הגדלות של האזורים השונים וחוברת שמאגדת בתוכה את סיווג השבילים, פרטי פיתוח מנחים ואומדן כללי לביצוע. כל שביל מיוצג על ידי סימון בתוכנית הכללית שמראה את התוואי שלו במרחב ואת סיווגו הכללי. בחוברת ניתן לראות את שמו, את המספר שלו, תיאור קצר על אופי השביל והמשתמשים שלו. לכל שביל חתך ותוכנית שמייצגים אותו ואת מרכיביו הנופיים וההנדסיים וכן את עלות תכנונו וביצועו בשטח.

מטרת מסמך זה לשמש ככלי וליצור מסגרת מנחה לקיום הליך תכנון מסודר, שטתי ובהיר, שבעזרתו ניתן לתכנן ולבצע את כל אחד משבילי המועצה.



## מקרא

קו גבול מועצה אזורית משגב  
קו גבול ישוב

## שבילים קיימים

רכב: כביש / דרכי נוף / דרכי עפר  
דרכי נוף / דרכי עפר

## אופניים:

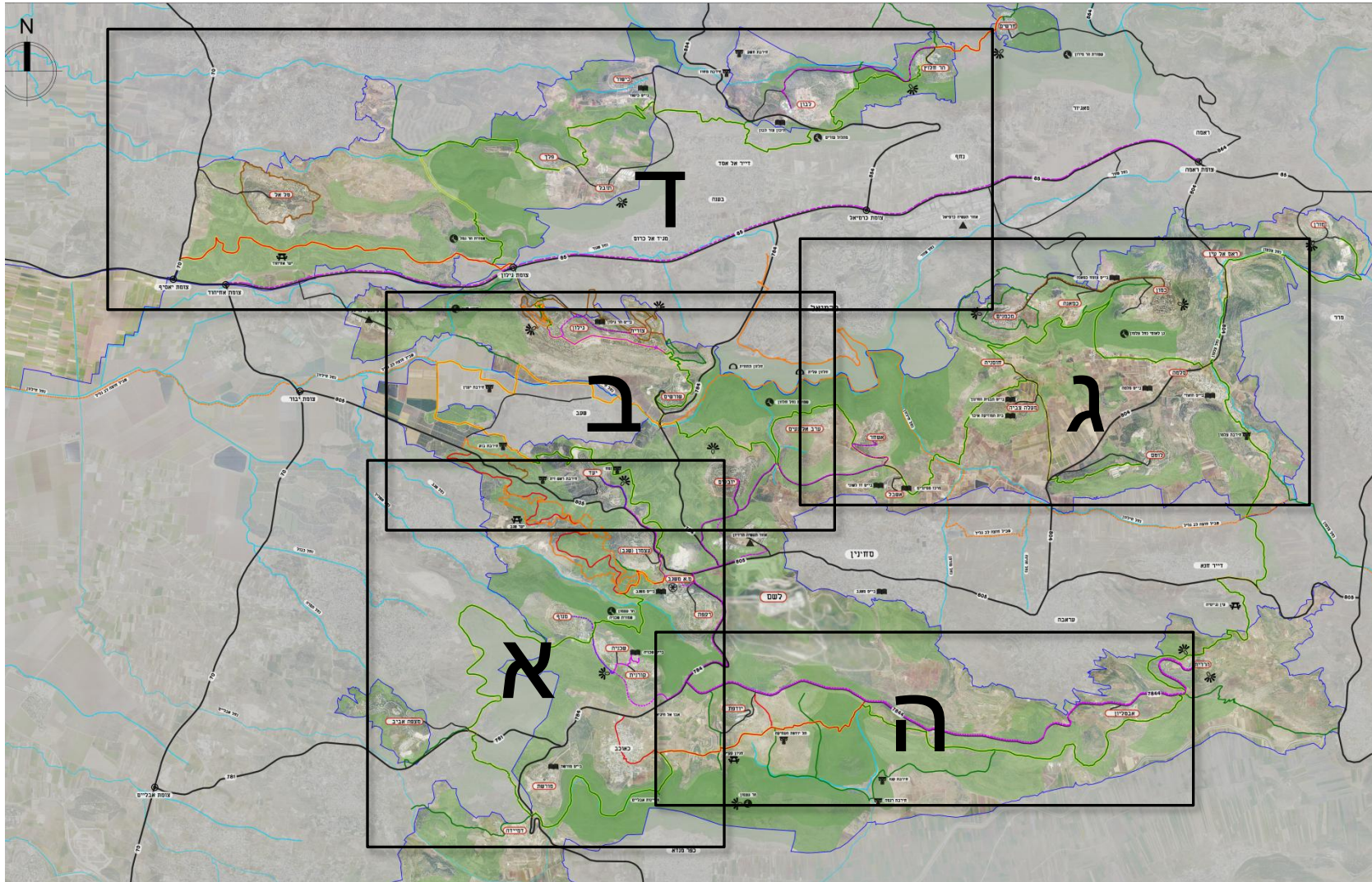
שביל אופניים / שביל אופניים - סינגל

## חולכי רגל:

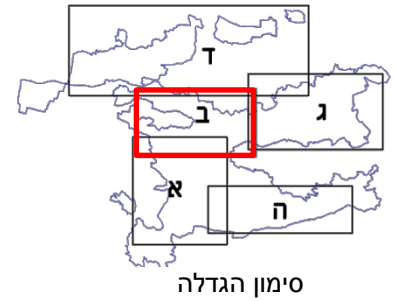
שבילי יומנות / שבילי יומנות / שבילי מסומנים / שבילי סיוור / שבילי סיוור / שביל טובב משגב

- נחל
- שמורת טבע
- יער קקיל
- גן לאומי / שמורת טבע
- אתר היסטורי / ארכיאולוגי
- מצפור
- אתר פקניקו / חניון
- מערה
- גשרון
- צמתים
- מועצה אזורית משגב
- אזור תעשייה
- בי"ס / מוסד לימודי
- מרפאה
- ישוב המשתיד למ.א. משגב

- א. מרכז משגב
- ב. צורית - גילון
- ג. הר כמון - בקעת חילזון מזרח
- ד. צפון משגב
- ה. יודפת - הררית



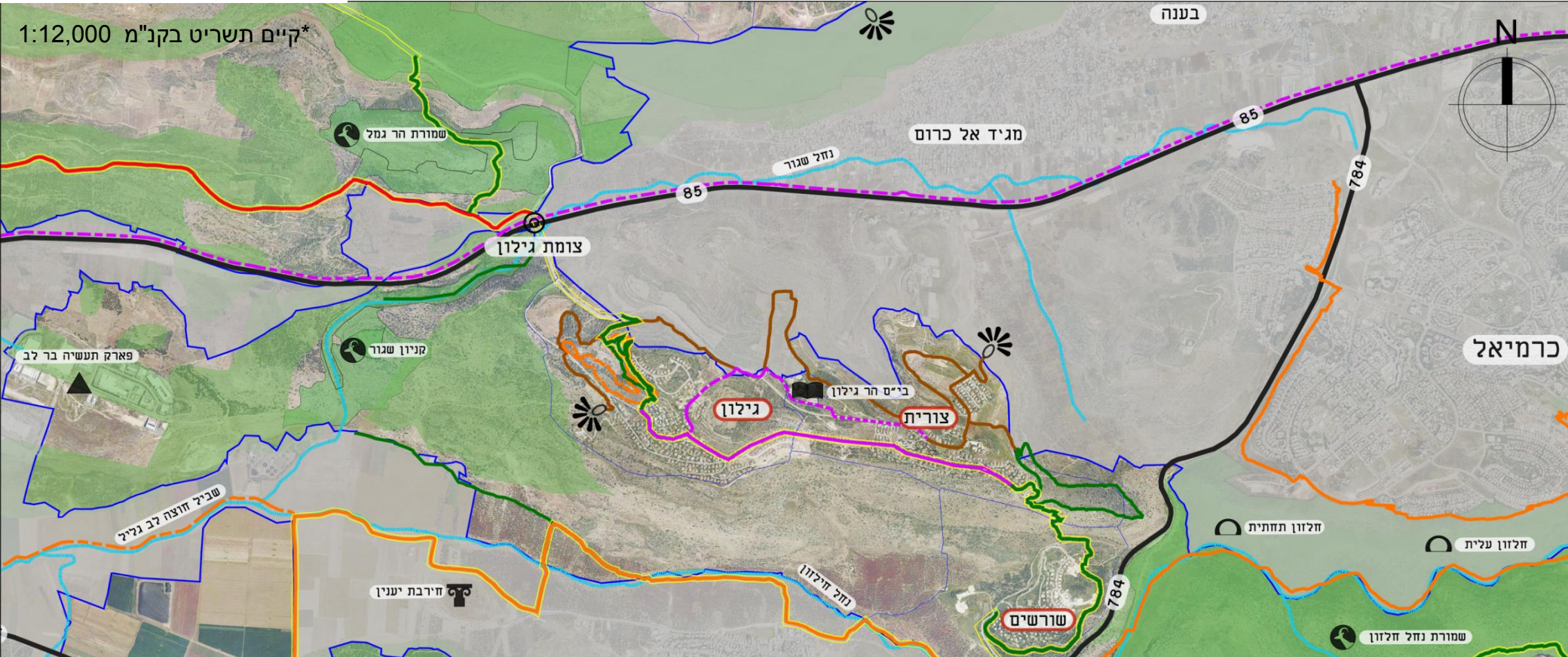




## מקרא

- נחל
- שמורת טבע
- יער קמיל
- גן לאומי / שמורת טבע
- אתר היסטורי / ארכיאולוגי
- מצפור
- אתר פקניק / חניון
- מערה
- נשרון
- צמחים
- מועצה אזורית משגב
- אזור תעשייה
- בייס / מוסד לימודי
- מרפאה
- ישוב המתייד למ.א. משגב

קו גבול מועצה אזורית משגב	קו גבול ישוב
<b>שבילים קיימים</b>	<b>שבילים מתוכננים</b>
רכב: כביש	דרכי נוף / דרכי עפר
דרכי נוף / דרכי עפר	דרכי נוף / דרכי עפר
<b>אופניים:</b>	
שביל אופניים	שביל אופניים
שביל אופניים - סינגל	
<b>חולכי רגל:</b>	
טיילות	טיילות
שבילי יוממות	שבילי יוממות
שבילים מסומנים	שבילי סיול וסיוור
שבילי סיול וסיוור	שבילי סיול וסיוור
שביל טובב משגב	שביל טובב משגב



# הגדלה ג | הר כמון – בקעת חילזון מזרח



- נחל
- שמורת טבע
- יער קקיל
- גן לאומי שמורת טבע
- אתר היסטורי/ארכיאולוגי
- מצפור
- אתר פקניק/חניון
- מערה
- נשרון
- צמתים
- מועצה אזורית משגב
- אזור תעשייה
- בייס/מוסד לימודי
- מרפאה
- ישוב המשתייך למ.א. משגב

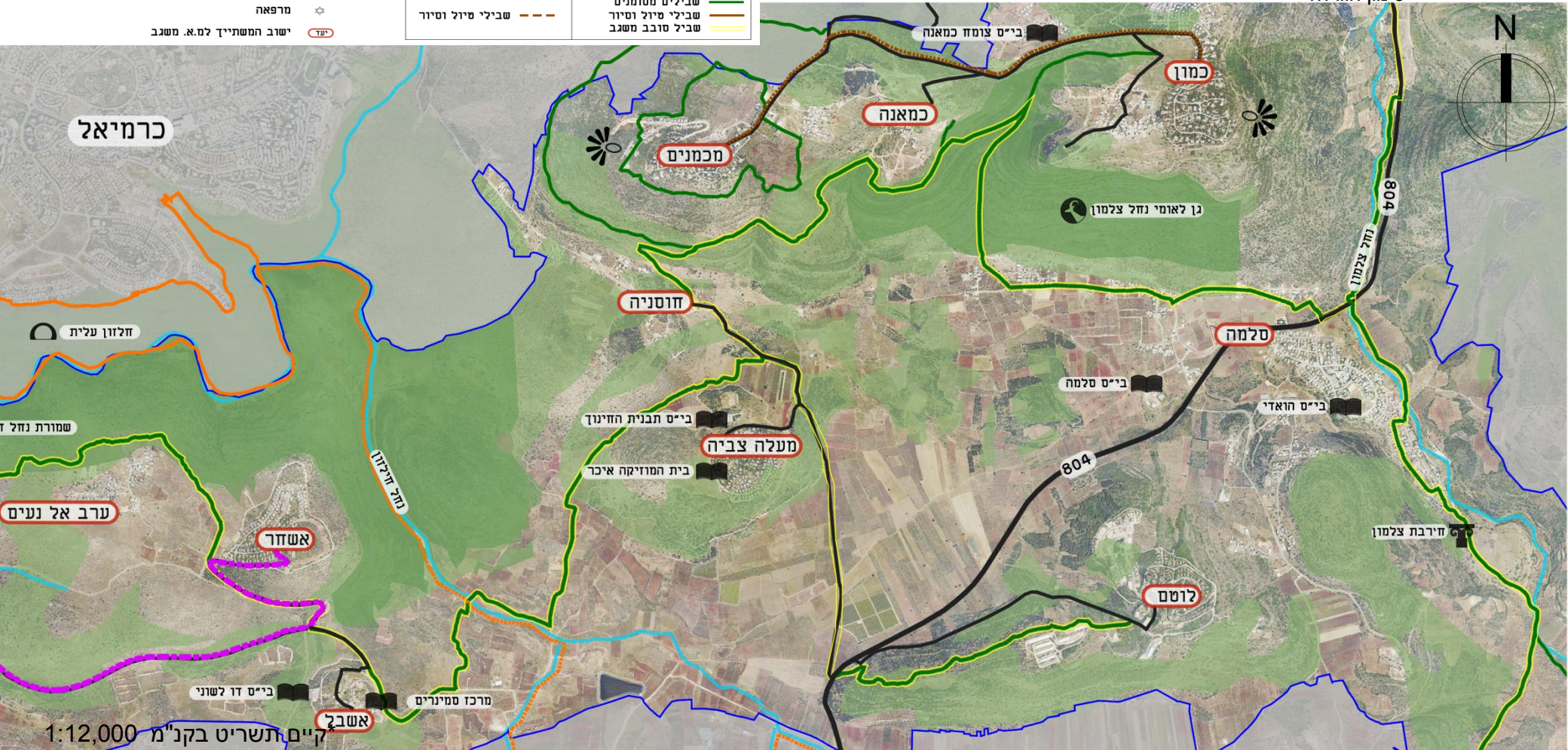
### מקרא

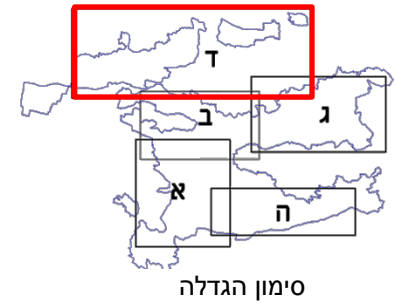
קו גבול מועצה אזורית משגב  
קו גבול ישוב

שבילים קיימים		שבילים מתוכננים	
	רכב: כביש		דרכי נוף/דרכי עפר
	דרכי נוף/דרכי עפר		שביל אופניים
	שביל אופניים		שביל אופניים - סינגל

חולכי רגל:	
	סיילות
	שבילי יוממות
	שבילים מסומנים
	שבילי סיור וסיור
	שביל טובב משגב

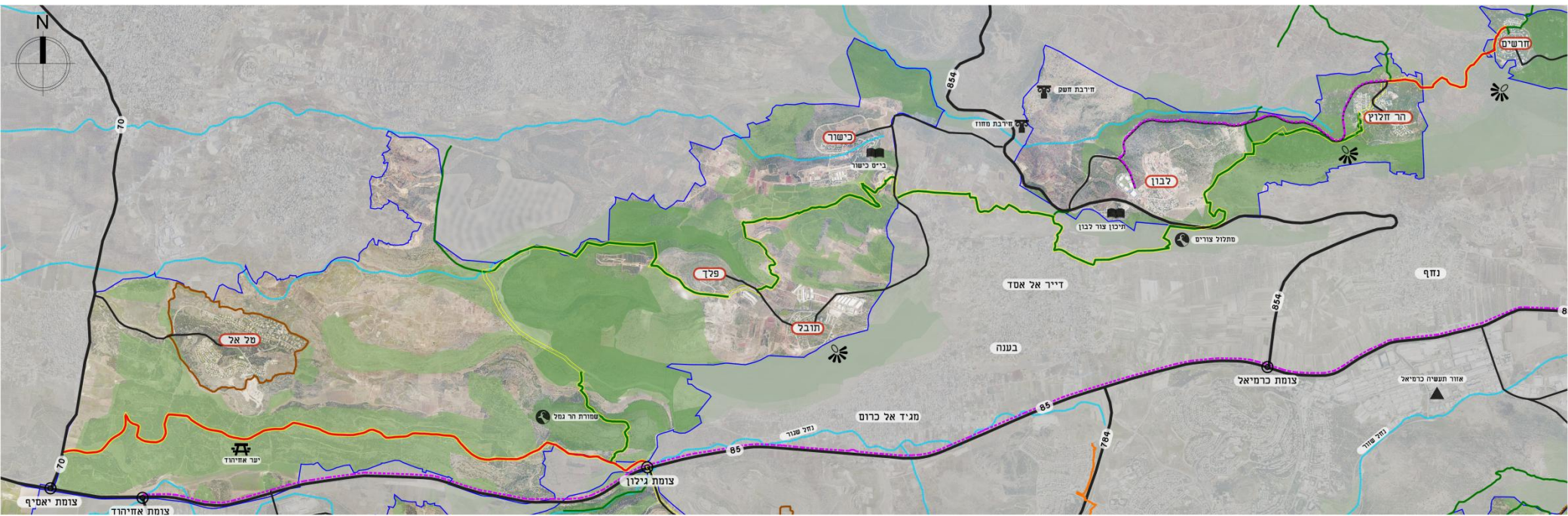




מקרא

- נחל
- שמורת טבע
- יער קמיל
- גן לאומי / שמורת טבע
- אתר היסטורי / ארכיאולוגי
- מצפור
- אתר פקניק / חניון
- מערה
- גשרון
- צמתיים
- מועצה אזורית משגב
- אזור תעשייה
- ביי"ס / מוסד לימודי
- מרפאה
- ישוב המשתתף למ.א. משגב

קו גבול מועצה אזורית משגב	קו גבול ישוב
<b>שבילים מתוכננים</b>	<b>שבילים קיימים</b>
רכב:	
דרכי נוף / דרכי עפר	כביש
דרכי נוף / דרכי עפר	דרכי נוף / דרכי עפר
אופניים:	
שביל אופניים	שביל אופניים
שביל אופניים - סינגל	שביל אופניים - סינגל
חולכי רגל:	
סיילות	סיילות
שבילי יוממות	שבילי יוממות
שבילים מסומנים	שבילים מסומנים
שבילי סיול וטיור	שבילי סיול וטיור
שביל סובב משגב	שביל סובב משגב

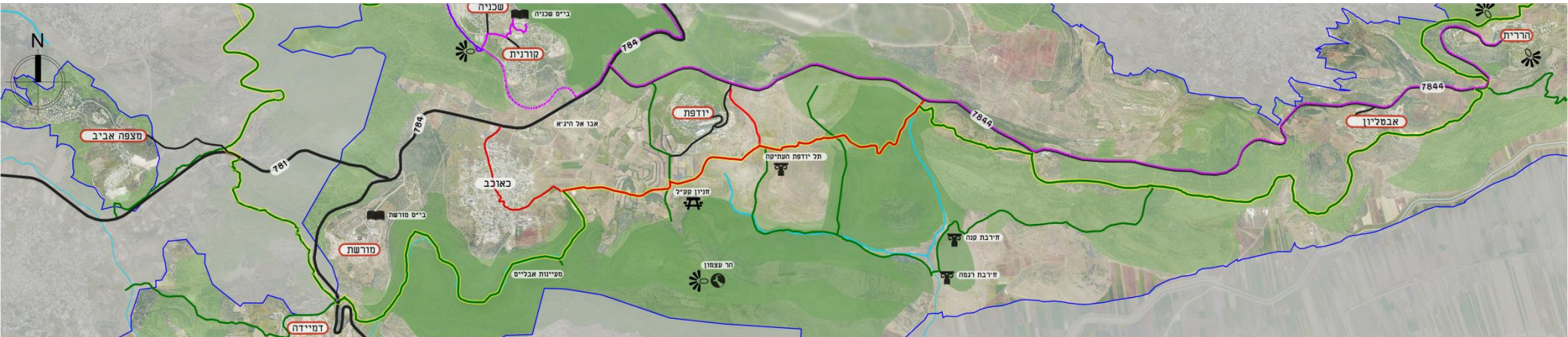


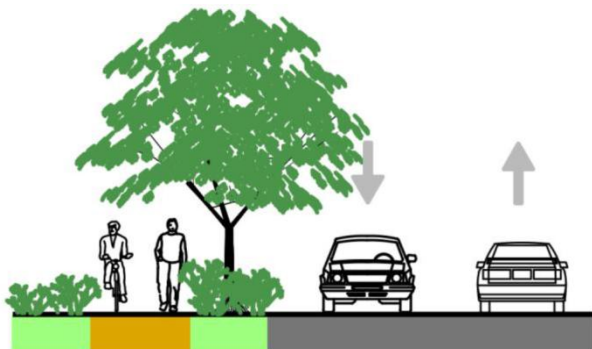


## מקרא

- נחל
- שמורת טבע
- יער קטיל
- גן לאומי / שמורת טבע
- אתר היסטורי / ארכיאולוגי
- מצפור
- אתר פקניק / חניון
- מערה
- נשרון
- צמתיים
- מועצה אזורית משגב
- אזור תעשייה
- ביי"ס / מוסד לימודי
- מרפאה
- ישוב המשתיך למ.א. משגב

קו גבול מועצה אזורית משגב	קו גבול ישוב
<b>שבילים מתוכננים</b>	<b>שבילים קיימים</b>
רכב:	
דרכי נוף / דרכי עפר	כביש
דרכי נוף / דרכי עפר	דרכי נוף / דרכי עפר
אופניים:	
שביל אופניים	שביל אופניים
שביל אופניים - סינגל	שביל אופניים - סינגל
חולכי רגל:	
שיילות	שיילות
שבילי יוממות	שבילי יוממות
שבילים מסומנים	שבילים מסומנים
שבילי סיול וטיור	שבילי סיול וטיור
שביל סובב משגב	שביל סובב משגב

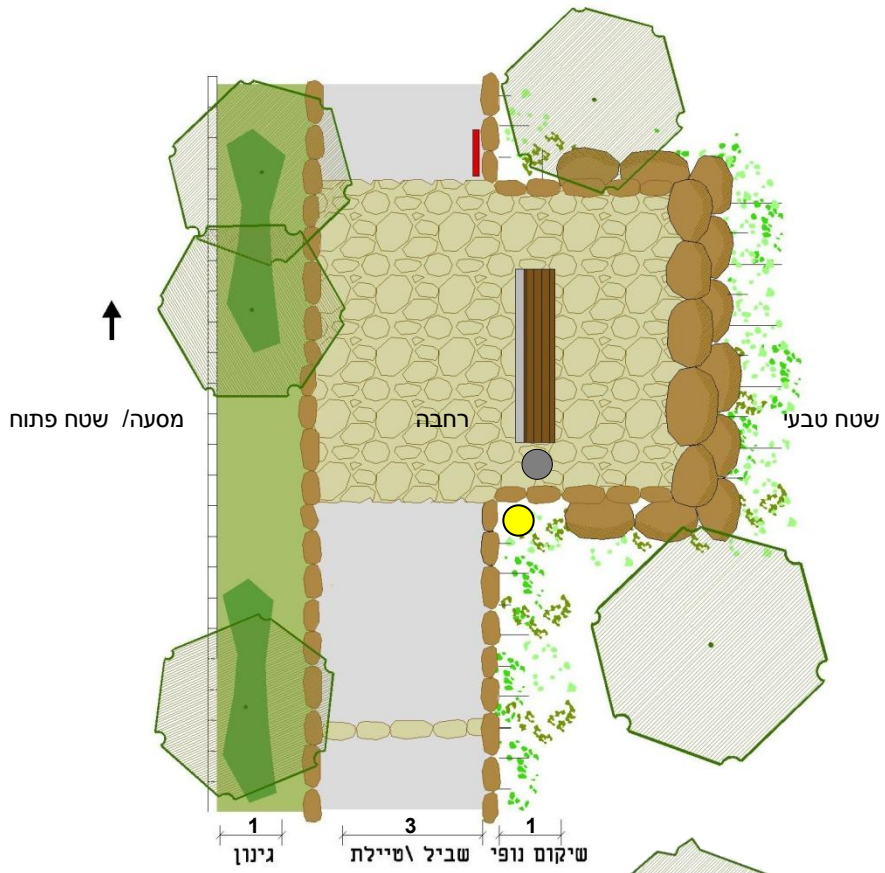




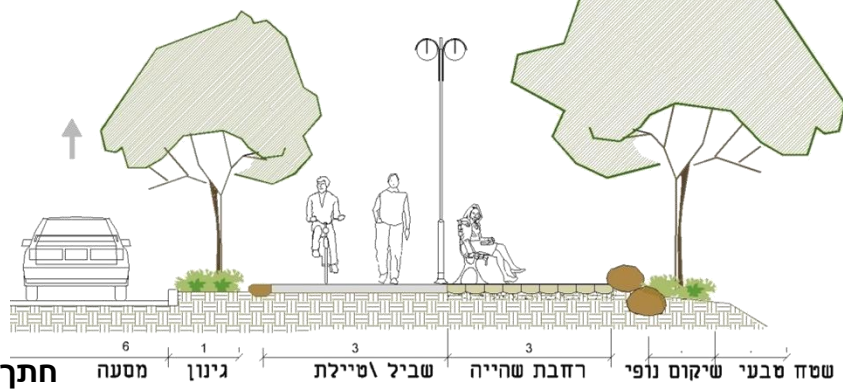
שביל סלול התחום באבני שפה לאורכו, לרוב מואר צמוד לכביש קיים, לאורך הטיילת ישנן רחבות שהייה המאובזרות בריהוט רחוב.

אורך (ק"מ)	הנצחה	סובב משגב	הולכי רגל	אופניים	רכב	שביל מתוכנן	שביל קיים	סימון השביל בתוכנית	אופי הקטע וסוג המדרך	פרוט הקטע	
1.15							●		שביל סלול מצדו המזרחי של כביש הגישה ליעוב, מצומת יעד למרכז היעוב	מיילת יעד	1.1
1.15			●	●			●		מהכניסה של קורנית, דרך שכניה, למנוף. שביל אספלט עם אבן צד מבעית, ישנם התרחבויות לצורך מנוחה ותצפית לאורך המיילת.	מיילת הר שכניה	2.1
0.7			●	●		●			מסוף המיילת של שכניה עד הכניסה ליעוב מנוף.	מיילת הר שכניה	3.1

\*סיווג - סיווג השביל במבלה נקבע עפ"י ההיררכיה הגבוהה ביותר.



**תוכנית**



אומדן ש"ל - 1מ"א	תאור וחומרים	מידות/ כמות/ מרווחים	מרכיבי הפיתוח	סימון
550	אספלט עם פסי רוחב מאבן טבעית	רוחב של כ- 3 מ'	טיילת/ שביל/ מדרכה	
	אבן גן טבעית או מתועשת	משני צידי השביל	תיחום	
	ספסלים ופזורים לאורך השביל ושילוט בכניסות לטיילת	ספסל ואשפתון כל כ- 1000 מ'	ריהוט ושילוט (התרחבות לספסל)	
60	חישוף שטח, ניקוי פסולת והורדת צמחיה.	רוחב של כ- 5 מ'	עבודות עפר ופריצת השביל	
200	אופי הגינון והשיקום יותאמו לסביבה הטבעית בה הם נמצאים, הגינון והשיקום יכללו שתילת עצים וצמחיה נמוכה.	1 מ' גינון ו- 1 מ' שיקום נופי	אדמה, גינון והשקיה	
150	השביל יורחב ליצירת רחבת שהייה. גודל הרחבה כ- 6x6 מ' מרוצפת באבן טבעית פוליגונית. הרחבות יכללו ספסלים, אשפתונים, ברזיות ושילוט	כל כ- 500 מ'	רחבות ופינות ישיבה	
100	תאורת הולכי רגל פזורה לאורך הטיילת	כל כ- 15 מ'	תאורה	
1,060	אומדן ללא מע"מ ותקורה			
160	תקורה - מדידות ותכנון 15%			
160	בצ"מ 15%			
190	מע"מ 18%			
1,570 ש"ח	סה"כ אומדן פיתוח			



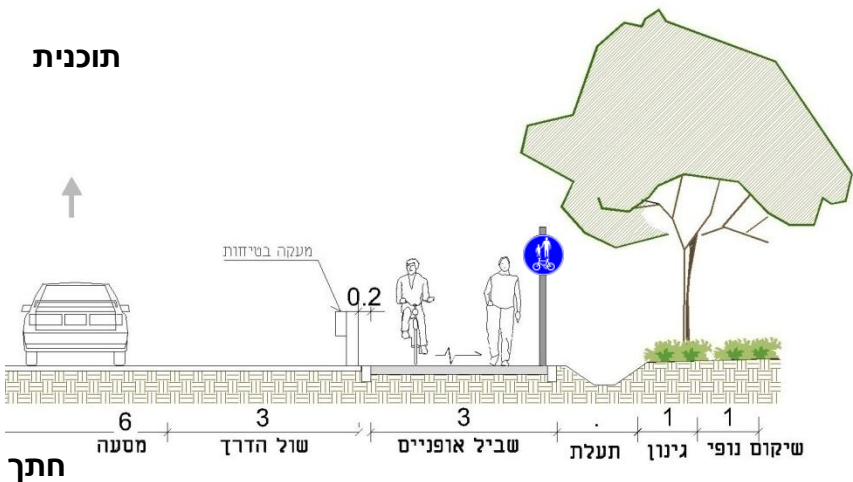
דרך סלולה המקשרת בין ישובים ומוקדי שרות מקומיים, כגון: בית ספר, אזורי תעסוקה, אזורי פנאי וכו'. דרך זו משמשת לרוב הולכי רגל ורוכבי אופניים.

אורך (ק"מ)	הנצחה	משגב טובב	הולכי רגל	אופניים	רכב	שביל מתוכנן	שביל קיים	סימון השביל בתוכנית	אופי הקמע וסוג המדרך	פרום הקמע	
0.8			●	●			●	■	תוואי השביל מקשר בין תצפית הר שכניה ובי"ס שכניה. השביל מתבסס על מדרכה רציפה לאורך הכביש.	שביל גישה לשכניה וקורנית	1.2
0.7	●		●				●	■	תוואי השביל מקשר בין בי"ס ליעשוב, השביל מתבסס על מצע של אבני טוף.	קורנית - השביל של בן	2.2
2.65		●	●	●			●	■	תוואי השביל מקשר בין היעשוב צורית והיעשוב גילון, תוואי הדרך מתבסס על מדרכה רציפה לאורך הכביש.	צורית - גילון	3.2
2.3			●	●		●		■■■	תוואי השביל מקשר בין היעשוב צורית, בית הספר הר גילון והיעשוב גילון, השביל מתבסס על מדרכה רציפה לאורך הכביש.	צורית - גילון	4.2
22.45			●	●		●		■■■	תוואי השביל צמוד לכביש 85 ומתבסס על מדרכה רציפה לאורך הכביש עם חציות בצמתים.	חוצה בקעת בית הכרם - מצומת אחיהוד עד צומת ראמה	5.2
6.1			●	●		●		■■■	תוואי השביל צמוד לכביש 784 ומתבסס על מדרכה רציפה לאורך הכביש, מעבר למעקב הביטחון, עם חציות בצמתים.	קורנית - רקפת - מ.א משגב	6.2
2.5			●	●		●		■■■	תוואי השביל צמוד לכביש 805 ומתבסס על מדרכה רציפה לאורך הכביש, מעבר למעקב הביטחון, עם חציות בצמתים.	צומת יעד - שגב - מ.א משגב	7.2
5			●	●		●		■■■	תוואי השביל צמוד לכביש 805 ומתבסס על מדרכה רציפה לאורך הכביש, מעבר למעקב הביטחון, עם חציות בצמתים.	יובלים - אזור תעשייה תרדיון - מ.א משגב	8.2
4.1			●	●		●		■■■	תוואי השביל צמוד לכביש ומתבסס על מדרכה רציפה לאורך הכביש, מעבר למעקב הביטחון, עם חציות בצמתים.	הר חלוץ - לבון	9.2
12.5			●	●		●		■■■	תוואי השביל צמוד לכביש ומתבסס על מדרכה רציפה לאורך הכביש, מעבר למעקב הביטחון, עם חציות בצמתים.	מהררית לכביש 784	01.2

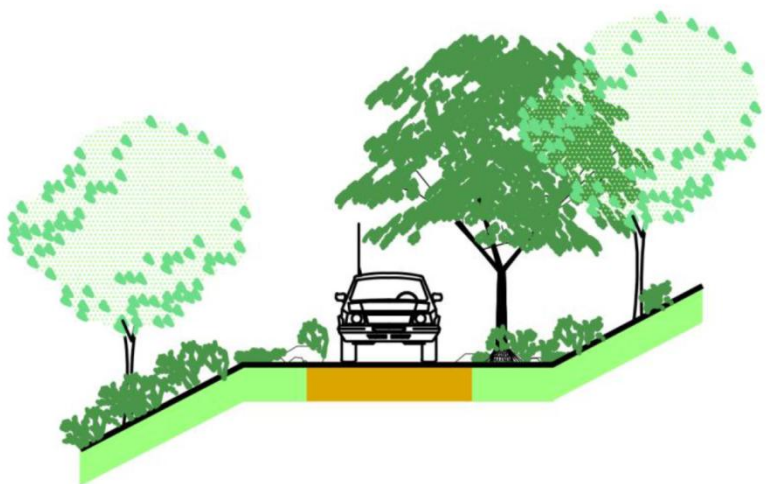


מסעה

תוכנית



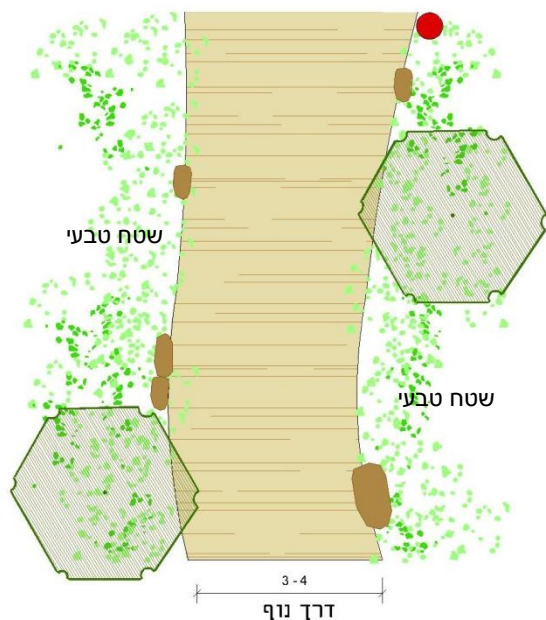
אומדן ש"ל - מ"א	תאור וחומרים	מידות/ כמות/ מרווחים	מרכיבי הפיתוח	סימון
500	אספלט, מאפשר תנועת הולכי רגל ואופניים במשותף.	רחב של 3 מ'	שביל יוממות	■
	באבן טבעית או מתועשת	משני צידי השביל	תיחום	■
	תמרוח 228 - יוצב בתחילת השביל. לאורך השביל ישולבו סימוני אופניים.	כל 100 מ'	שילוט	●
60	חישוף שטח, ניקוי פסולת והורדת צמחיה.	רחב של כ- 5 מ'	עבודות עפר ופריצת השביל	
-	-	-	רחבות ופינות ישיבה	
200	אופי הגינות והשיקים יותאמו לסביבה הטבעית בה הם נמצאים, הגינות והשיקים יכללו שתילת עצים וצמחיה נמוכה.	1 מ' גינות ו- 1 מ' שיקום נופי	אדמה, גינות והשקיה	■
100	תאורת הולכי רגל פזורה לאורך הטיילת	כל כ- 15 מ'	תאורה	●
860	אומדן ללא מע"מ ותקורה			
130	תקורה - מדידות ותכנון 15%			
130	בצ"מ 15%			
154	מע"מ 18%			
1,274	סה"כ אומדן פיתוח			



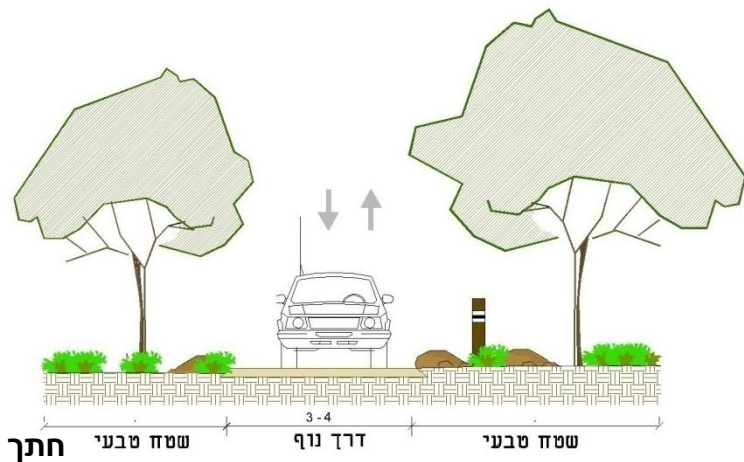
דרכי מצעים ברוחב של 3 מ' ויותר, שבילים מסומנים ע"י "הוועדה לשבילי ישראל" שניתן לנסוע עליהם עם רכב ממונע, לרכוב באופניים ולטייל ברגל.

אורך (ק"מ)	הנצחה	סובב משגב	הולכי רגל	אופניים	רכב 4x4	שביל מתוכנן	שביל קיים	סימון השביל בתוכנית	אופי הקמע וסוג המדרך	פרוט הקמע	
8.5							●	■■■■■	שביל מסומן. כניסה דרך הישוב כאוכב, המעך בשמחים החקלאיים של הישוב ועל מושב יודפת.	כאוכב- יודפת- יודפת העתיקה	1.3
8.6			●	●	●		●	■■■■■	שביל מסומן.	יער אחיהוד	2.3
11.3			●	●	●		●	■■■■■	שביל מסומן. קמע משביל שותפות 2000	יער שגב דרום	3.3
2.5		●	●	●	●		●	■■■■■	שביל מסומן.	מחרשים להר חלוץ	4.3

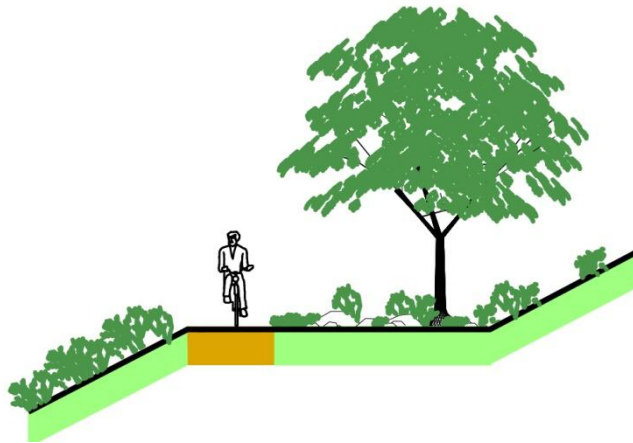
\*סיווג - סיווג השביל במבלה נקבע עפ"י ההיררכיה הגבוהה ביותר.



**תוכנית**



סימון	מרכיבי הפיתוח	מידות/ כמות/ מרווחים	תאור וחומרים	אומדן ש"ל - מ"א
	דרך נוף	רוחב כ- 3 - 4 מ'	הוספת מצעים מהודקים בעובי 20 ס"מ, על גבי דרכי עפר קיימות. הסדרה ויישור, ללא אבני תיחום. הדרך מאפשרת נסיעה נוחה ללא מכשולים.	150
●	שילוט	בכל הכניסות הראשיות לדרך	שלט הסבר - הכולל מפה וכללי התנהגות יוצב בתחילת המסלול. השבילים יסומנו על ידי "הוועדה לשבילי ישראל".	
	אדמה, גינון והשקיה	-	-	-
	רחבות ופינות ישיבה	-	-	-
	תאורה	-	-	-
	אומדן ללא מע"מ ותקורה			150
	תקורה - מדידות ותכנון 15%			22
	בצ"מ 15%			22
	מע"מ 18%			26
	סה"כ אומדן פיתוח			220

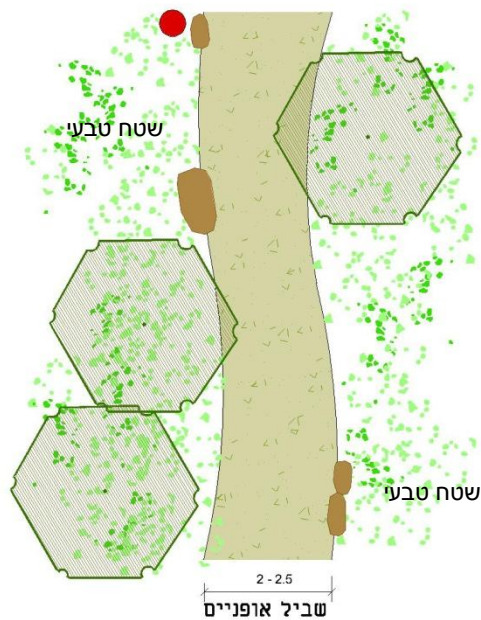


שבילים אלו מתחלקים לשני סוגים:

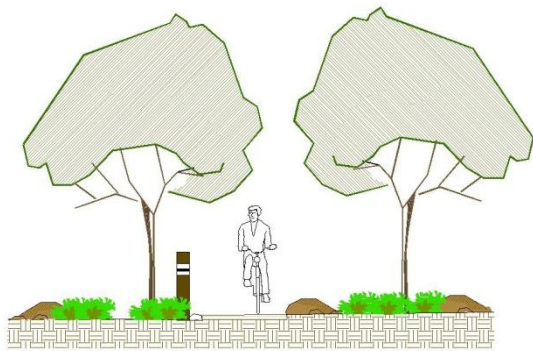
שבילי אופניים "משפחתיים" – שביל עפר או מצעים, רחב ומוסדר. המסלולים בעלי דרגות קושי משתנות.

שבילי "סינגל" - מסלול צר על פני השטח הטבעיים, לרוכב אחד, לרוב על מדרונות תלולים. רכיבה אתגרית.

אורך (ק"מ)	הנצחה	סובב משוגב	הולכי רגל	אופניים	רכב	שביל מתוכנן	שביל קיים	סימון השביל בתוכנית	אופי הקמע וסוג המדרך	פרום הקמע	
27							●		שביל מסומן. בקמע הראשון נסיעה על שבילים מסומנים, קמע שני נסיעה לאורך נחל חלון, קמע שלישי נסיעה על דרך סלולה בשמח העיר כרמיאל.	שביל שותפות 2000 - יער שגב צפון וכרמיאל	1.4
16.7			●	● "סינגל"			●		שביל צר לרוכב אחד, מדרון תלול, המסלול חוצה לעיתים דרך ממונעת.	סינגל - יער שגב	2.4
3.2	●		●	● "סינגל"			●		שביל מעגלי וצר לרוכב אחד, מדרון תלול.	גילון, סינגל מיכל	3.4
60~		●	●	●		●			המסלול מתחיל בעין אפק ומסתיים בכנרת. שביל שותפות 2000 מהווה חלק ממנו.	חוצה לב גליל	4.4

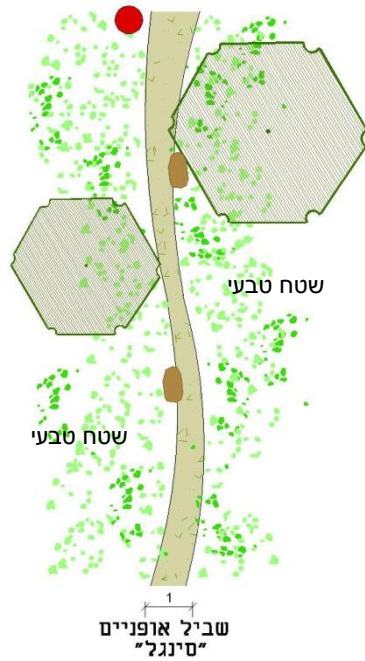


**תוכנית**



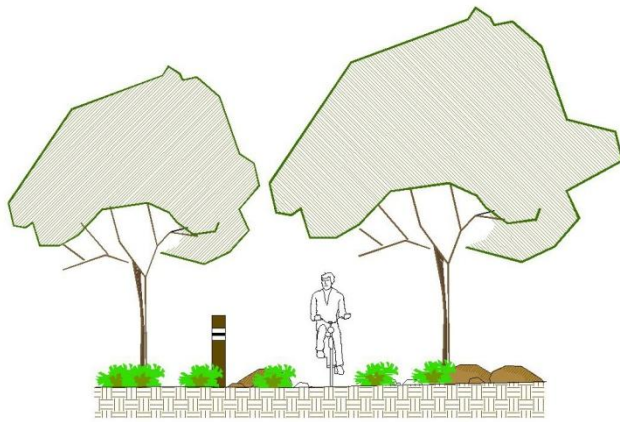
שטח טבעי      שביל אופניים      שטח טבעי      חתך

סימון	מרכיבי הפיתוח	מידות/ כמות/ מרווחים	תאור וחומרים	אומדן ש"ל - מ"א
	שביל אופניים	רוחב כ- 2 מ'	שביל עפר, ללא אבני תיחום. השביל מאפשר נסיעה נוחה ללא מכשולים.	60
●	שילוט	בכל הכניסות הראשיות לשביל	שלט הסבר הכולל מפה וכללי התנהגות יוצב בתחילת המסלול.	
	אדמה, גינון והשקיה	ברוחב השביל וחצי מטר מכל צד	טיפול ביער ובצמחיה	25
	רחבות ופינות ישיבה	-	-	-
	תאורה	-	-	-
	אומדן ללא מע"מ ותקורה			85
	תקורה - מדידות ותכנון 15%			13
	בצ"מ 15%			13
	מע"מ 18%			14
	סה"כ אומדן פיתוח			125



תוכנית

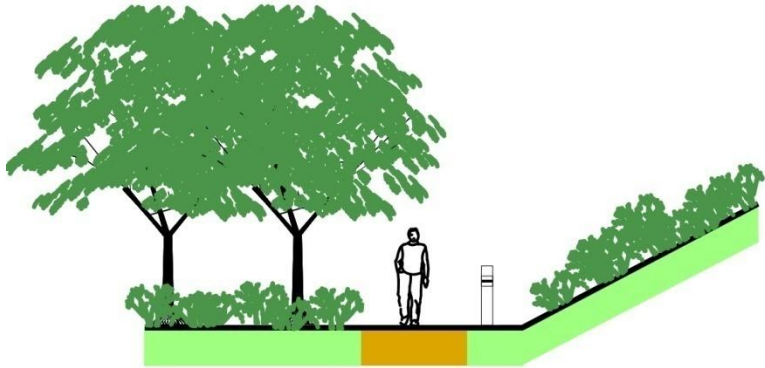
שביל אופניים  
"סינגל"



שטח טבעי שביל "סינגל" שטח טבעי חתר

סימון	מרכיבי הפיתוח	מידות/ כמות/ מרווחים	תאור וחומרים	אומדן ש"ל - 1 מ"א
●	שביל אופניים "סינגל"	רוחב כ- 1 מ'	שביל עפר, ללא אבני תיחום. השביל מאפשר נסיעה נוחה ללא מכשולים. מותאם לרוכב אחד.	30
	שילוט	בכל הכניסות הראשיות לשביל	שלט הסבר הכולל מפה וכללי התנהגות יוצב בתחילת המסלול.	
	אדמה, גינון והשקיה	ברוחב השביל וחצי מטר מכל צד	טיפול ביער ובצמחיה	15
	רחבות ופינות ישיבה	-	-	-
	תאורה	-	-	-
	אומדן ללא מע"מ ותקורה			45
	תקורה - מדידות ותכנון 15%			7
	בצ"מ 15%			7
	מע"מ 18%			8
	סה"כ אומדן פיתוח			67

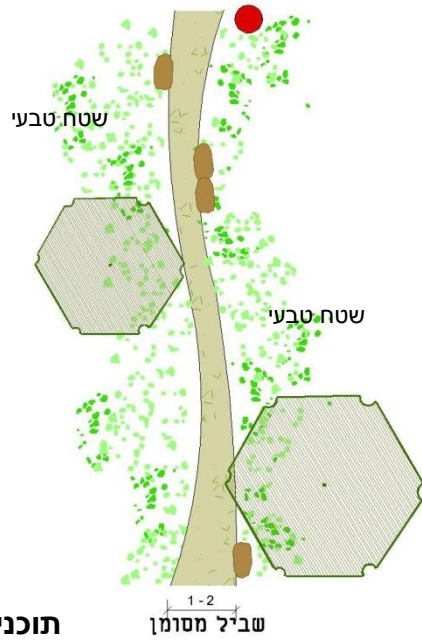
# שבילי הולכי רגל "מסומנים" בטבע | סיווג שבילים



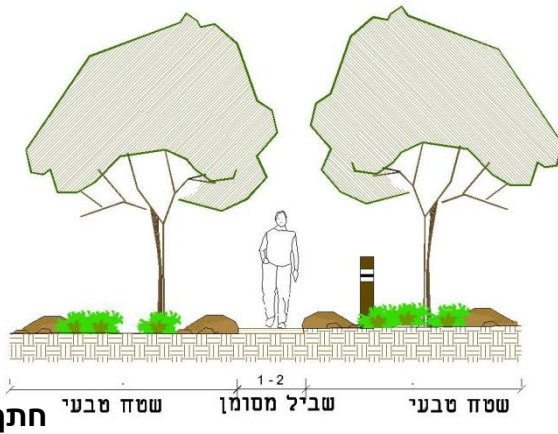
שבילי שטח צרים, ללא עיבוד, מסומנים על ידי "הוועדה לשביל ישראל". בפועל כל שביל מסומן בצבע שונה, אך לשם הבהירות בתוכנית נבחר צבע אחד שמייצג את כל השבילים המסומנים.

אורך (ק"מ)	הנצחה	טובב משונב	הולכי רגל	אופניים	רכב	שביל מתוכנן	שביל קיים	סימון השביל בתוכנית	אופי הקטע וסוג המדרך	פרוט הקטע	
17.25							●		שביל מסומן.	יעד- שגב - מצפה אביב	1.5
6.5		●	●				●		שביל מסומן.	מצפה אביב - מורשת - דמיידה	2.5
5.8		●	●				●		שביל מסומן.	מורשת - מעיינות אבליים - כאוכב	3.5
7.5			●				●		שביל מסומן.	יודפת - הר עצמון - תל יודפת העתיקה	4.5
25.7		●	●				●		שביל מסומן.	תל יודפת - ההרית	5.5
19		●	●				●		שביל מסומן.	הררית - דיר חנא - נחל צלמון - סלמה	6.5
6		●	●				●		שביל מסומן.	סלמה - נחל צלמון - מורן	7.5
12.7		●	●				●		שביל מסומן.	סלמה - כמון- כאמנה - מכמנים	8.5
4.2	●		●				●		שביל מסומן. שביל עסובב את הישוב	טובב מכמנים - לזכר יונתן הרסי	9.5
15.5		●	●				●		שביל מסומן.	חוסניה - מעלה צביה - אשבל - יובלים - שורשים	01.5
10.3		●	●				●		שביל מסומן.	שורשים - יהיה שלום - גילון	11.5
11.8		●	●				●		שביל מסומן.	שמורת הר גמל - פלך - כישור	21.5
13.5		●	●				●		שביל מסומן.	כישור - לבון - הר חלוץ - חרשים	31.5

# שבילי הולכי רגל "מסומנים" בטבע — מפרט, פרטי פיתוח מנחים ואומדן



תוכנית



חתך

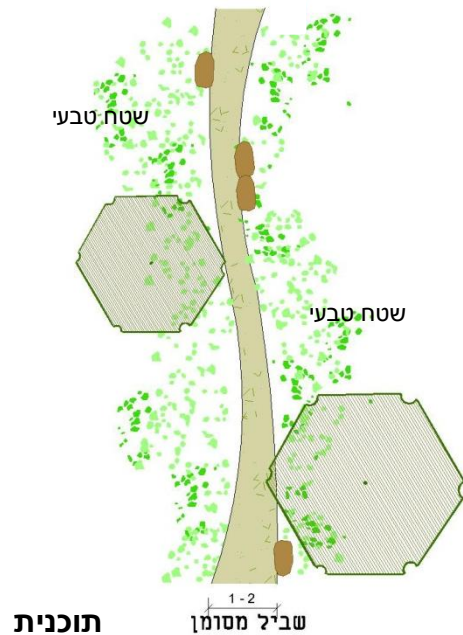
סימון	מרכיבי הפיתוח	מידות/ כמות/ מרווחים	תאור וחומרים	אומדן ש"ל - 1 מ"א
●	שביל הולכי רגל	רוחב של 1 - 2 מ'	יצירת שביל עפר, ללא אבני תיחום. השביל מאפשר הליכה נוחה בטבע ללא מכשולים.	50
	שילוט	בכל הכניסות הראשיות לשביל	שלט הסבר הכולל מפה וכללי התנהגות יוצב בתחילת המסלול. השבילים יסומנו על ידי "הוועדה לשבילי ישראל".	
	אדמה, גינון והשקיה	ברוחב השביל וחצי מטר מכל צד	טיפול ביער ובצמחיה	15
	רחבות ופינות ישיבה	-	-	-
	תאורה	-	-	-
	אומדן ללא מע"מ ותקורה			60
	תקורה - מדידות ותכנון 15%			9
	בצ"מ 15%			
	מע"מ 18%			11
	סה"כ אומדן פיתוח			80



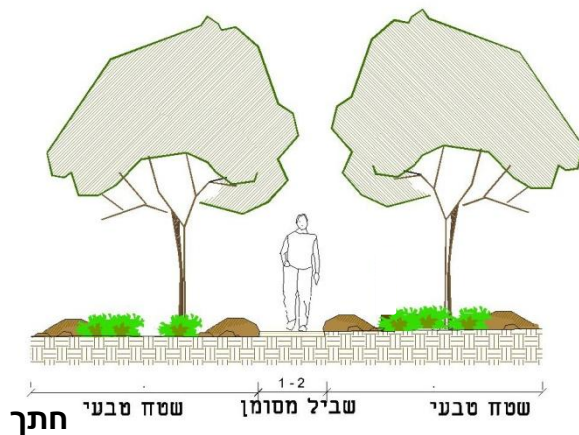
שבילי שטח צרים שאינם מסומנים על ידי "הוועדה לשבילי ישראל".

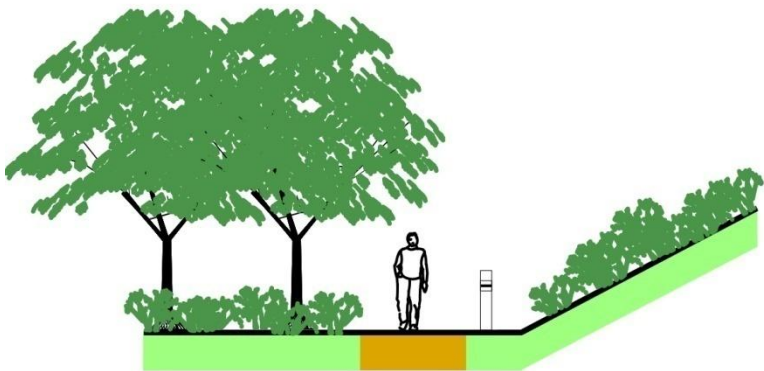
אורך (ק"מ)	הנצחה	סובב משגב	הולכי רגל	אופניים	רכב	שביל מתוכנן	שביל קיים	סימון השביל בתוכנית	אופי הקטע וסוג המדרך	פרוט הקטע	
3.5							•		שביל מצעים, שביל בין ישובים	ממכמים – כמאנה – כמון	1.6
7.8			•				•		שביל מצעים, שביל בין ישובים	סובב הר גילון	2.6
5.4			•				•		שביל מצעים, שביל סובב ישוב	סובב מל אל	3.6

\*סיווג - סיווג השביל במטלה נקבע עפ"י ההיררכיה הגבוהה ביותר.



סימון	מרכיבי הפיתוח	מידות/ כמות/ מרווחים	תאור וחומרים	אומדן ש"ל - מ"א
	שביל הולכי רגל	רוחב של 1 - 2 מ'	שביל עפר, ללא אבני תיחום. השביל מאפשר הליכה נוחה ללא מכשולים.	50
	שילוט	-	-	
	אדמה, גינון והשקיה	-	טיפול ביער וצמחיה	15
	רחבות ופינות ישיבה	-	-	-
	תאורה	-	-	-
	אומדן ללא מע"מ ותקורה			65
	תקורה - מדידות ותכנון 15%			10
	בצ"מ 15%			10
	מע"מ 18%			12
	סה"כ אומדן פיתוח			97





מסלול היקפי באורך 125 ק"מ. המסלול קושר בין ישובי המועצה, אתרי החינוך והתרבות שלה, אתרי הטבע והנוף, וכן יערות, נחלים ושמורות. מאפשרת הליכה על שבילים מסומנים ונסיעה על שבילי אופניים ורכב.

\*במבלה זו מצוינים קטעי שביל שמשתייכים רק לשביל "סובב משגב".

אורך (ק"מ)	הנצחה	סובב משגב	הולכי רגל	אופניים	רכב	שביל מתוכנן	שביל קיים	סימון השביל בתוכנית	אופי הקטע וסוג המדרך	פרום הקטע	
2						●			תוואי השביל עובר בשמחי חקלאות, שביל מצעים.	לומס, כביש 804 - מעלה צביה	1.7
0.7		●	●	●	●	●			תוואי השביל עובר בשמחי חקלאות, שביל מצעים.	מעלה צביה - חוסניה	2.7
0.9		●	●	●	●	●			תוואי השביל עובר בסמיכות לדרך הקיימת.	גילון - צומת גילון	3.7
2.2		●	●	●	●	●			תוואי השביל עובר בשמורה, שביל מצעים.	שמורת הר גמל	4.7

\*סיווג - סיווג השביל במבלה נקבע עפ"י ההיררכיה הגבוהה ביותר.

## תוכנית עבודה ל - 10 שנים הבאות

בטבלה זו מפורטים ומתומחרים קטעי השבילים המוצעים בלבד, לפי קטעי תכנית העבודה (ההגדלות). הכתוב להלן מהווה חלק בלתי נפרד מגיליונות 04 - 12.

מספר מקטע	שם המקטע	סיווג השביל	אורך הקטע במטרים	מחיר בש"ח למ"א (רוחב שביל לפי המפרט)	מחיר בש"ח
1	שבילי הר שכניה – מרכז משגב	משתנה	16,000	-	7,929,700
1.א	הר שכניה	טיילות	750	1,570	1,177,500
1.ב	מנוף-שכניה-קורנית- צמת יודפת-לשם - צמת משגב - לאורך כביש 784	יוממות	5,300	1,274	6,752,200
2	הררית – אבטליון- צמת יודפת – לאורך כביש 7844	יוממות	12,500	1,274	15,925,000
3	צמת יעד - עצמון - מרכז משגב	יוממות	2,050	1,274	2,611,700
4	אשחר-יובלים-צמת משגב - לאורך כביש 784/805	יוממות	10,200	1,274	12,994,800
5	הר-גילון (צורית-גילון)	יוממות	4,600	1,274	5,860,400
6	הר-כמון (כמון - כמאנות-מכמנים)	טיול וסיור	3,500	97	339,500
7	צפון משגב (חרשים-הר חלוץ-לבון-תובל)	יוממות	4,200	1,274	5,350,800
8	בקעת בית הכרם (כרמיאל – צמת גילון)	יוממות	19,700	1,274	25,097,800
9	שביל סובב משגב	משתנה	125,000	משתנה לפי סיווג השביל	-

\*מחירים - ניתנו לפי מפרט, פרטי פיתוח מנחים ואומדן  
\*מחיר לכל שביל - נכללו כל מרכיבי ופרטי השביל, מדידות ותכנון, בצ"מ ומע"מ



صور  
Sour

פרמיאל

שעב

יובלים

שכניה

רקפת

קוחית

יודפת

כאוכב אבו אל חמא

תודה