

מועצה אזורית משגב

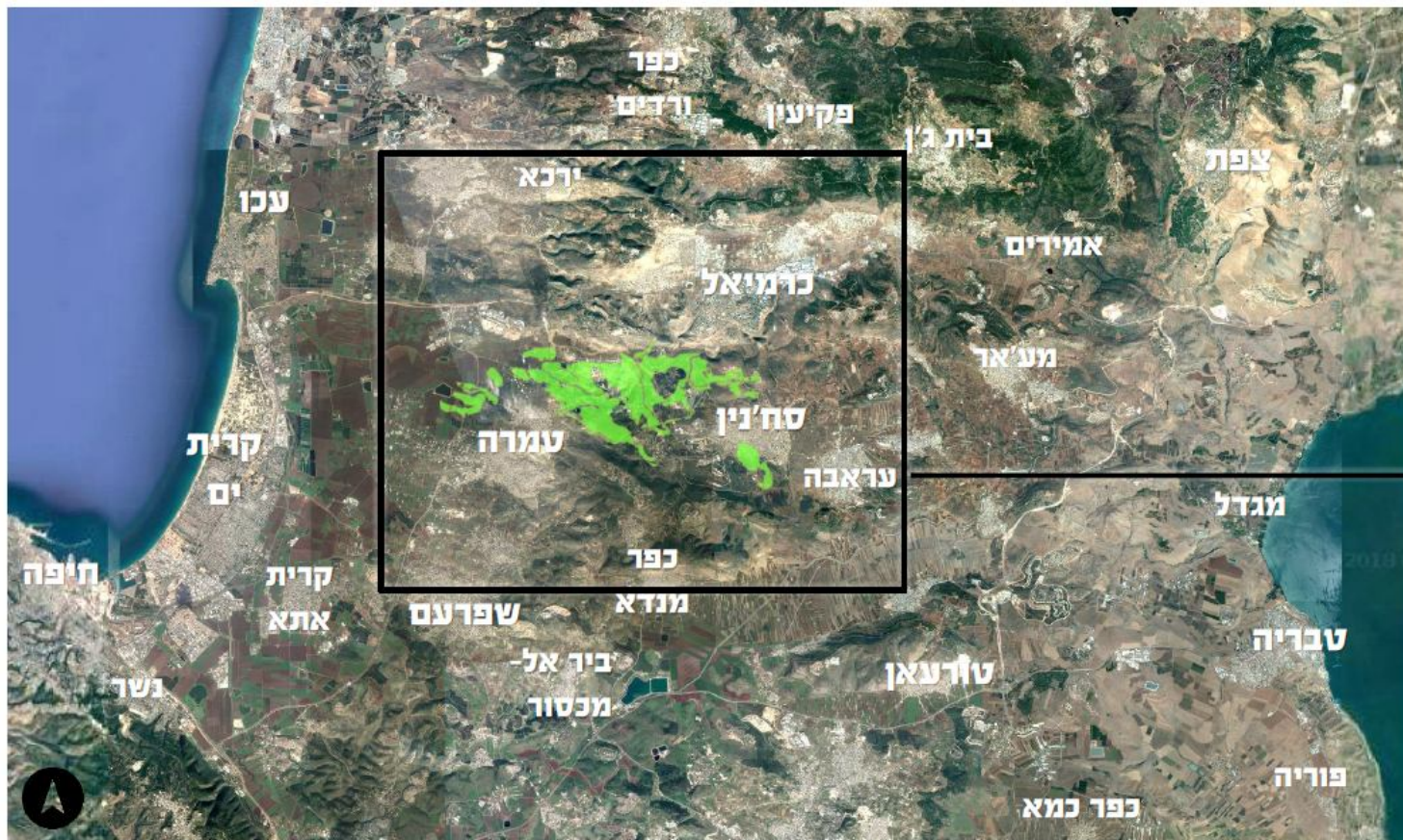
مجلس إقليمي مسحاف

יער שגב

מליאת המועצה

ינואר 2022

יער שגב ויער יובלים



יער שגב

צורך ופוטנציאל

- **מרחב השטח הירוק הגדול והחשוב ביותר בכל אזור "לב הגליל",** מהווה מרחב ערכי רציף הגובל ומכיל בתוכו שטחים פתוחים וחקלאיים, מחצבות פעילות, נטושות ומשוקמות וכן אגני היקוות של הנחלים חילזון ושגב.
- **אזור המאכלס כ-400,000 תושבים – יהודים וערבים, חלקם הסובלים ממיעוט בשטחים פתוחים ציבוריים בשטחם.**
- **מקיף ישובי משגב וגם ישובים שכנים – כאבול, שעב. "חצר אחורית" להשלכת פסולת מכל הסוגים.**
- **פוטנציאל פיתוח כפארק אזורי לטובת תושבי האזור, תיירות מקומית וכן תיירות נכנסת מהעולם כמרכז רכיבת אופניים ברמה בינלאומית.**
- **שילוב שימושי פנאי, ספורט, נופש ותיירות לרבות מסלולי הליכה ורכיבת אופניים (ספורטיבית, תחרותית ואתגרית), אזורי פיקניק ואתרים ארכיאולוגיים.**
- **פיתוח בתפיסה של תיירות כפרית המהווה ענף כלכלי המשתלב בפיתוח בר קיימא של היישוב הכפרי. יאפשר גיוון במקורות תעסוקה, שמירה על שטחים פתוחים וחקלאיים וכן שמירה על הצביון הייחודי של היישובים במרחב הכפרי.**

יער שגב צורך ופוטנציאל



יער שגב

מטרות

- **מרכז ארצי ובינלאומי לרכיבת אופניים - פיתוח שבילי רכיבה ברמות קושי שונות כולל שבילי רכיבה אתגרית, מרחבי אימון וחיבור עם מערך שבילי רכיבה קיימים.**
- **פיתוח שירותים נלווים הכוללים חניוני לילה וקמפינג, הסעדה, מרכזי מבקרים, אזורי הדרכה, מידע ושירותים לרוכבי אופניים, מתקני משחק, ספורט וכושר ואזורי פיקניק.**
- **שבילי טיול ונוף הכוללים שילוט, מצפורי נוף ומעברים תת קרקעיים/עיליים לחיבור חלקי היער משני צידי כביש 805.**
- **הגדרת הממשקים בין שימור לפיתוח והאיזון בין הנגשת הטבע והשטח הפתוח לבין הגנה עליהם – לרבות אתרי מורשת וארכיאולוגיה כגון חירבת בית זית וחירבת בזע, וכן מגוון החי והצומח ביער.**
- **חיבור רכיבים קהילתיים וחינוכיים תוך העצמה של אלמנטים ארכיאולוגיים וחיבור שבילים אזוריים.**

יער שגב תכנית האב

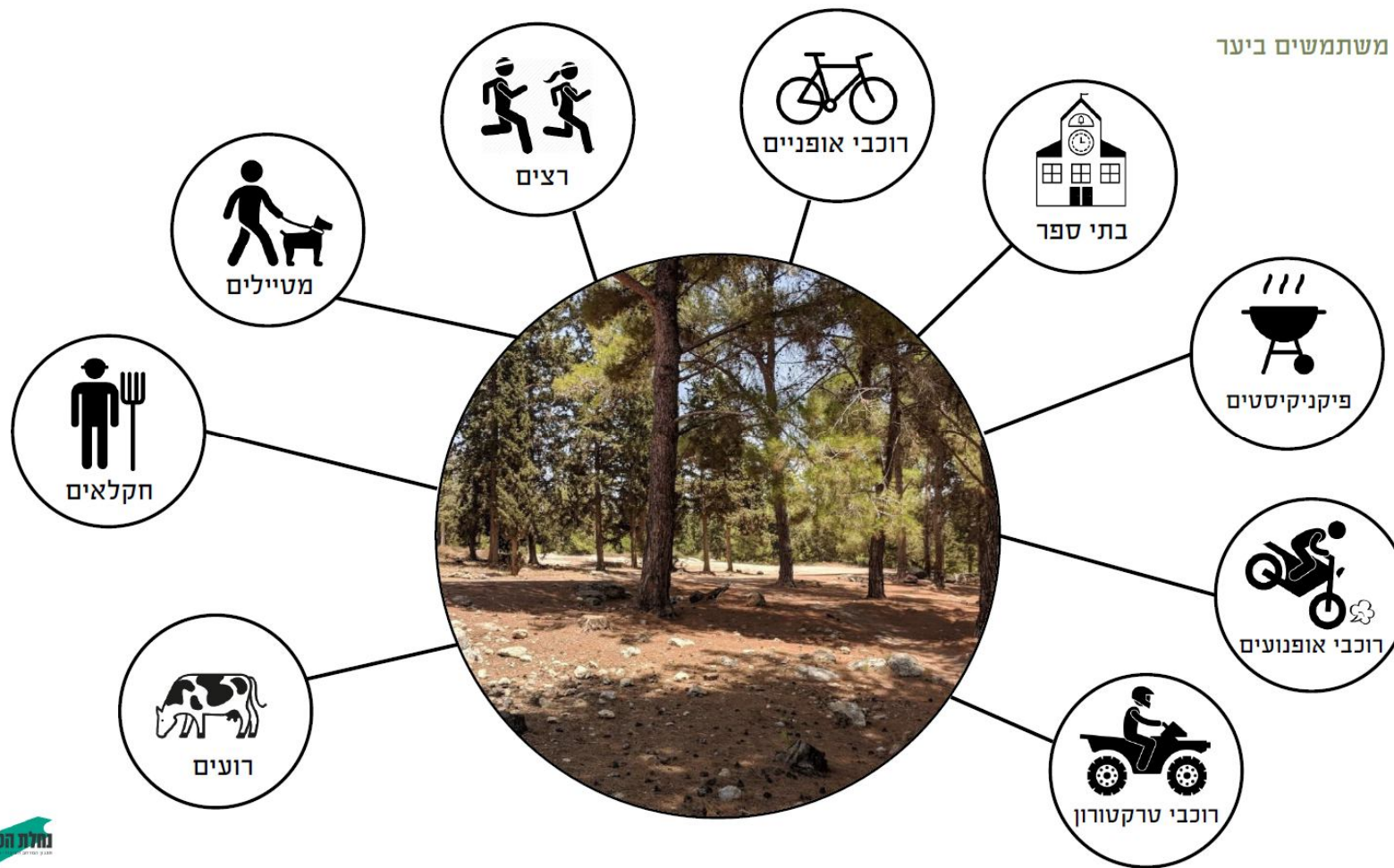
קק"ל ערכה "תכנית אב" לפיתוח היער בביצוע חברת "נחלת הכלל"
במסגרת התכנית נערכה בחינה של המצב הקיים וקבוצות המשתמשים והוגדרו
11 "תיקי פרויקט".

במועצה פועלת בשיתוף פעולה הדוק עם קק"ל להוצאה לפועל של התכנית,
בינתיים בצעדים מדודים, תוך גיוס שותפים נוספים עד להשקעה רחבה יותר של
קק"ל באזור.

יער שגב



















קבוצות משתמשים

קבוצות משתמשים ביער



יער שגב

קבוצות משתמשים

										
Orange	Orange	Orange	Light Blue	Orange	Light Blue	Orange	Orange	Light Blue	Light Blue	
Light Blue	Light Blue	Light Blue	Light Blue	Light Blue	Light Blue	Light Blue	Orange	Light Blue	Light Blue	
Orange	Light Blue	Light Blue	Orange	Orange	Light Blue	Light Blue	Light Blue	Orange	Orange	
Orange	Light Blue	Light Blue	Orange	Orange	Light Blue	Light Blue	Light Blue	Orange	Orange	
Orange	Orange	Orange	Light Blue	Light Blue	Light Blue	Light Blue	Light Blue	Light Blue	Light Blue	
Light Blue	Light Blue	Light Blue	Light Blue	Light Blue	Light Blue	Light Blue	Orange	Orange	Orange	
Light Blue	Light Blue	Light Blue	Light Blue	Light Blue	Light Blue	Light Blue	Orange	Light Blue	Light Blue	
Orange	Light Blue	Light Blue	Light Blue	Light Blue	Orange	Orange	Light Blue	Light Blue	Orange	

אזורי קונפליקט

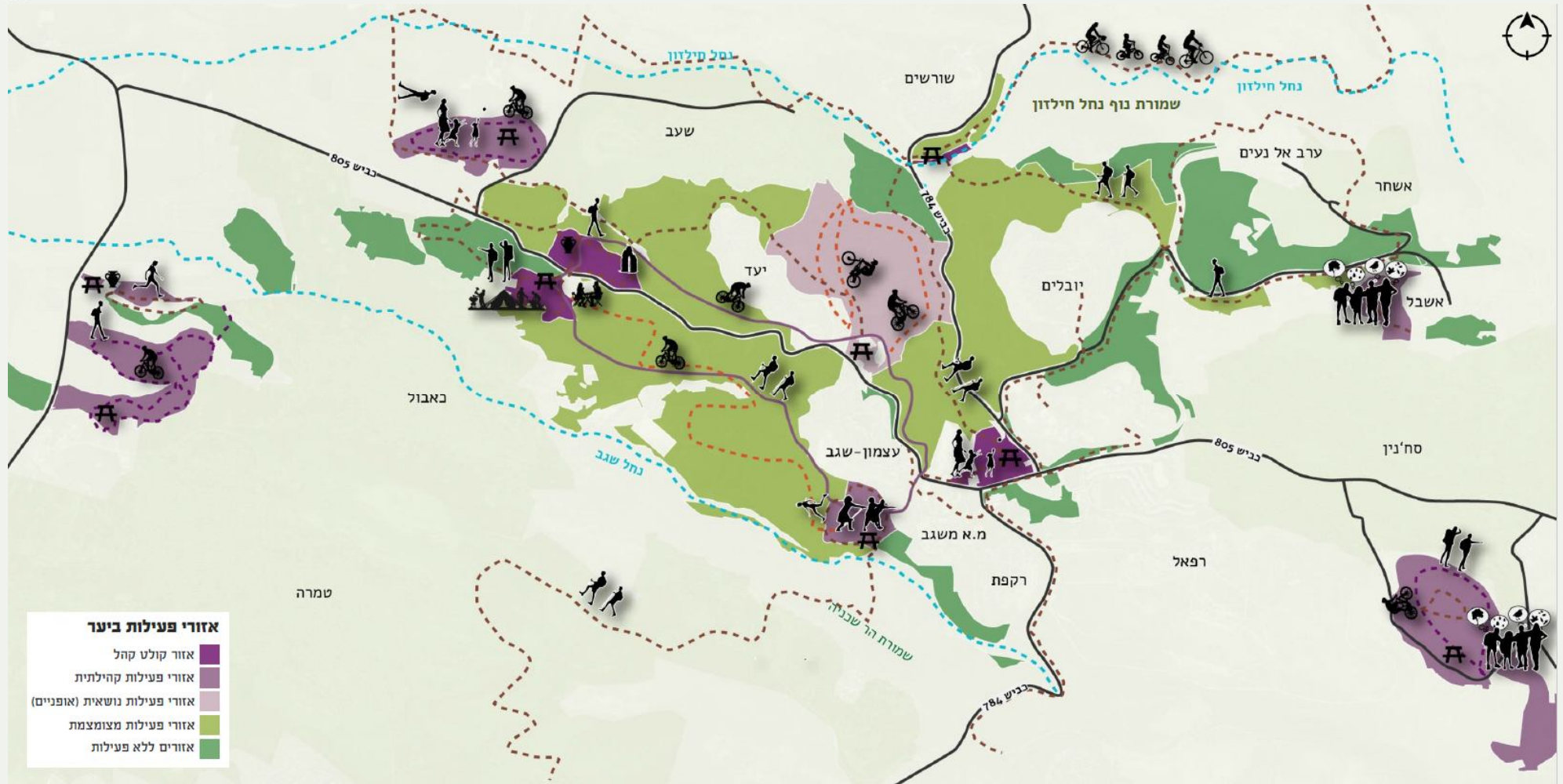
ריבוי ומגוון המשתמשים ביער יוצרים לעיתים קונפליקטים בין הרצונות והצרכים של הקבוצות השונות הפועלות ביער.

למידה של אזורי קונפליקט אלו עוזרת לנו לאתר אזורי התערבות והזדמנויות תכנוניות

**EVERY
 PROBLEM
 IS AN
 OPPORTUNITY
 IN DISGUISE**

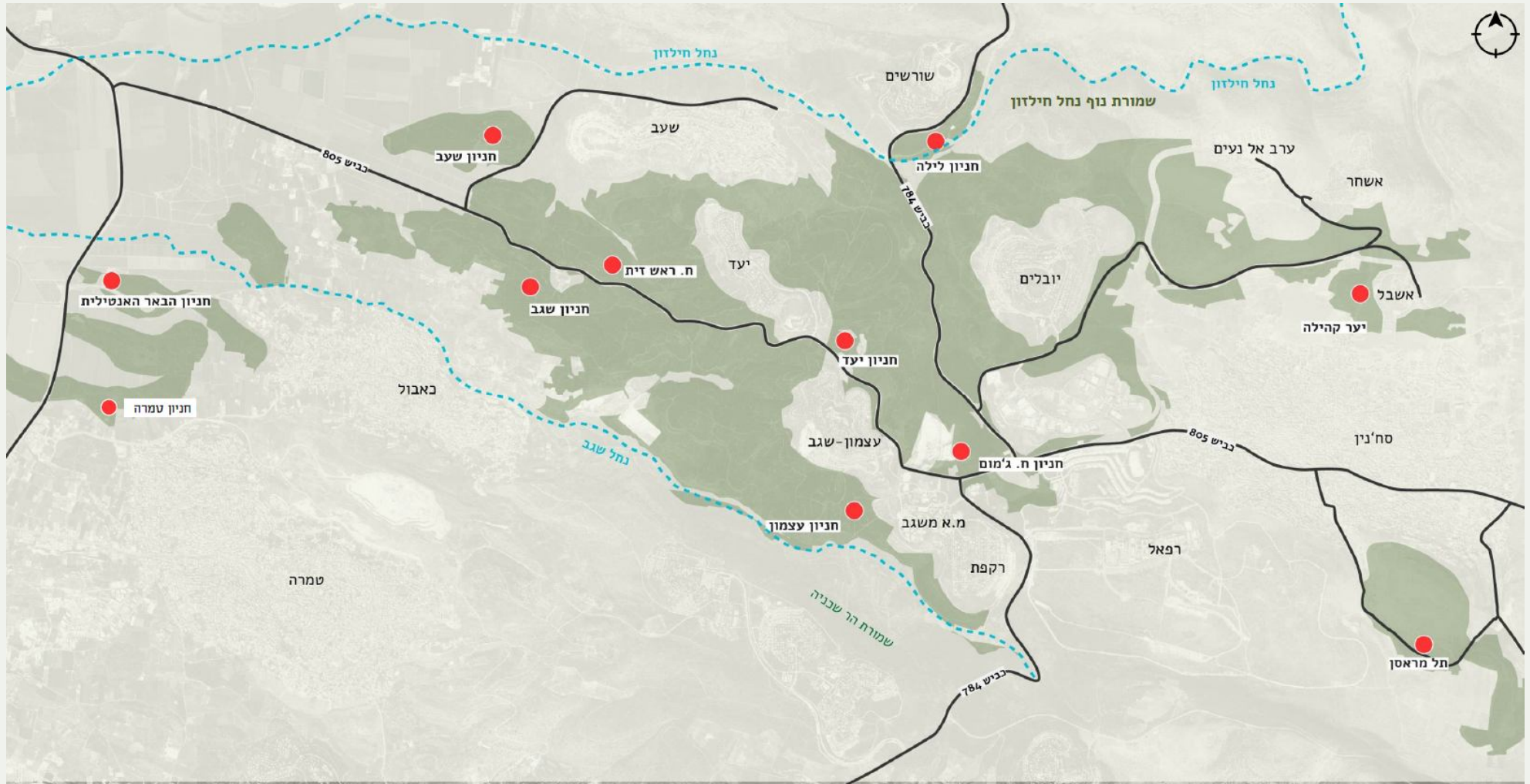
יער שגב ויער יובלים

מסלולים ופעילות ביער



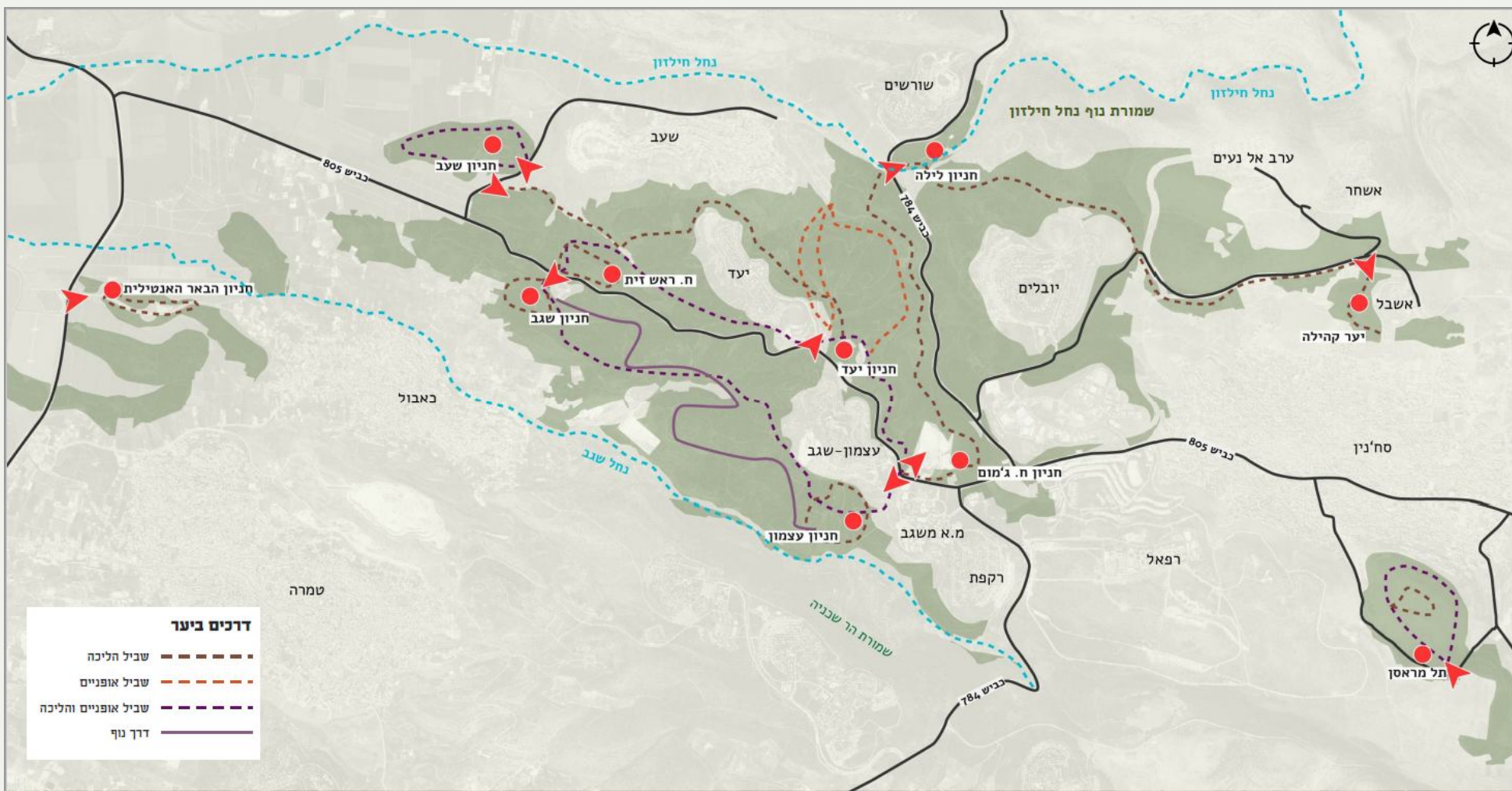
יער שגב ויער יובלים

מוקדים



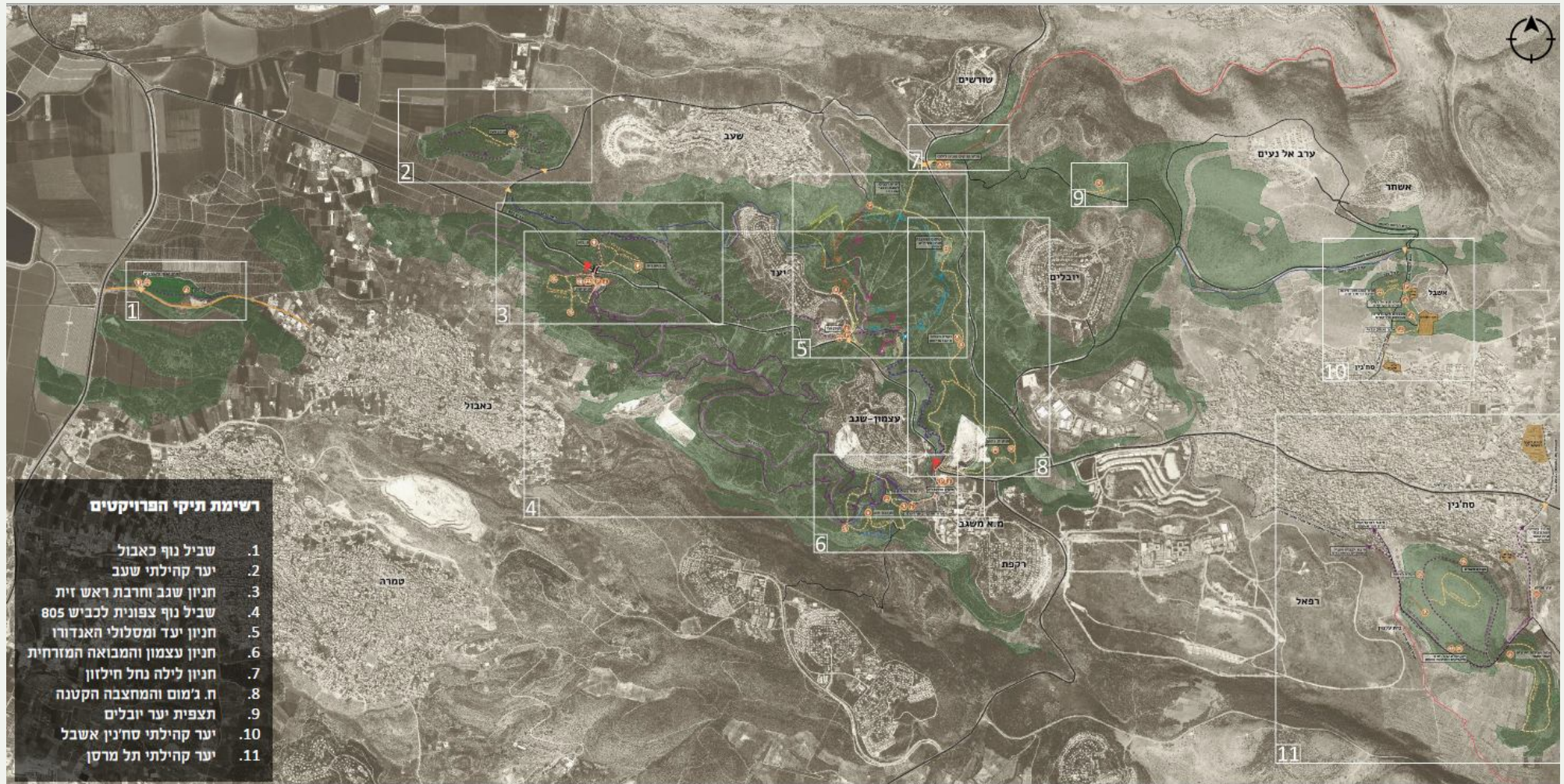
יער שגב ויער יובלים

מערכת שבילי הליכה ואופניים



יער שגב

תיקי פרויקט



רשימת תיקי הפרויקטים

1. שביל נוף כאבול
2. יער קהילתי שעב
3. חניון שגב וחברת ראש זית
4. שביל נוף צפונית לכביש 805
5. חניון יעד ומסלולי האנדורו
6. חניון עצמון והמבואה המזרחית
7. חניון לילה נחל חילוון
8. ח.ג'מוס והמחצבה הקטנה
9. תצפית יער יובלים
10. יער קהילתי סה'נין אשבל
11. יער קהילתי תל מרסן

יער שגב

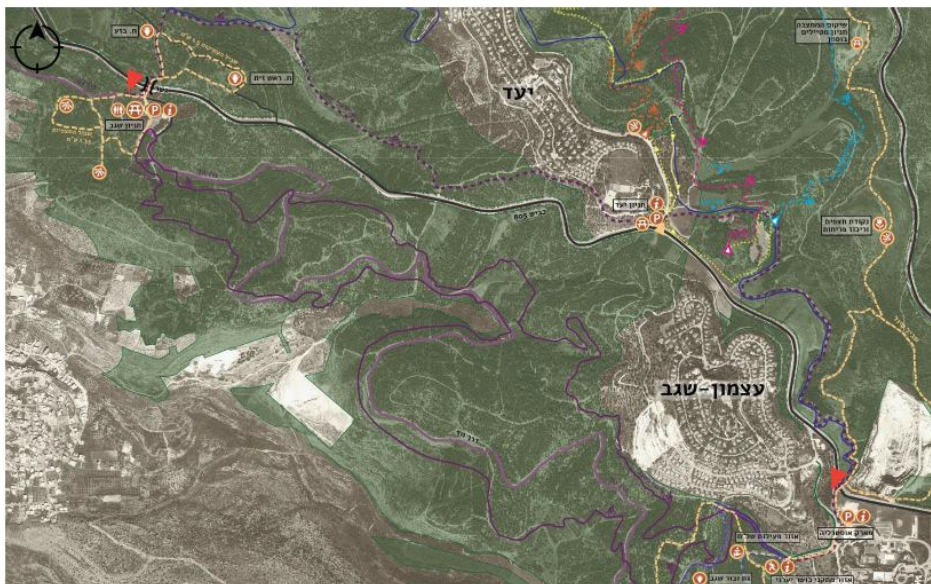
תיקי פרויקט

4. תיק פרויקט – שביל נוף צפונית לכביש 805

שביל נוף לרוכבי אופניים והולכי רגל צפונית לכביש 805

מרכיבים

1. שביל נוף להולכי רגל ואופניים המחבר את חניון שגב, חניון יעד, נקודת ההתחלה של שבילי האנדורו וחניון עצמון
2. כניסה לשביל בצידו המזרחי מפארק אוסטרליה (דרך המעבר התת קרקעי המתוכנן מתחת לכביש 805)
3. כניסה לשביל בצידו המערבי מחניון שגב דרך הגשר המתוכנן



3. תיק פרויקט – חניון שגב וחרבת ראש זית

מבואה ליער ולדרכי הנוף. חניון ראשי עבור המבקרים בחרבת ראש זית, חרבת בזע ושבילי טיול היוצאים מחניון שגב

מרכיבים

1. שילוט כניסה ליער והכוונה לשבילים השונים
2. חניון ראשי עם שולחנות, סביבות משחק ושירותים
3. גשר הולכי רגל מעל כביש 805 (כולל מעבר אקולוגי)
4. שביל התצפיות - לאורכו שולחנות פיקניק ושתי נקודות תצפית
5. שביל העתיקות - חוצה את הגשר ומוביל לח. בזע וח. ראש זית



יער שגב

תיקי פרויקט

5. תיק פרויקט – חניון יעד ומסלולי האנדורו

חניון ומסלולים לרוכבי אנדורו

מרכיבים

1. חניון עבור רוכבי אופניים במסלולי האנדורו
2. שלושה מסלולי אנדורו
3. דרכי גישה וחזרה מהשבילים
4. חנייה בסוף המסלול ודרך רכבים להקפצת הרוכבים
5. שילוט



6. תיק פרויקט – חניון עצמון והמבואה המזרחית

כניסה ליער ולהתחלה של דרך הנוף ושבילי הליכה ואופניים. יער קהילה עבור בתי הספר של מ.א. משגב

מרכיבים

1. שילוט כניסה ליער והכוונה מהכביש ומפארק אוסטרליה
2. שביל הליכה נושאי לנקודות תצפית ובור שגב
3. שולחנות פיקניק לאורך השביל
4. שביל ריצה של 2 ק"מ עם סימון מרחקים
5. מתקני כושר יערניים
6. אזור לפעילות של"ח



פיתוח יער שגב

הדמיות לפיתוח



היער כעורף ידוק עבור ישובים

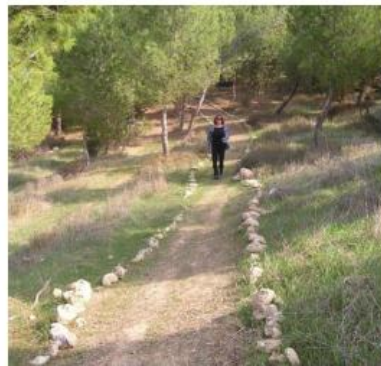


דרכי מילוט מהישובים

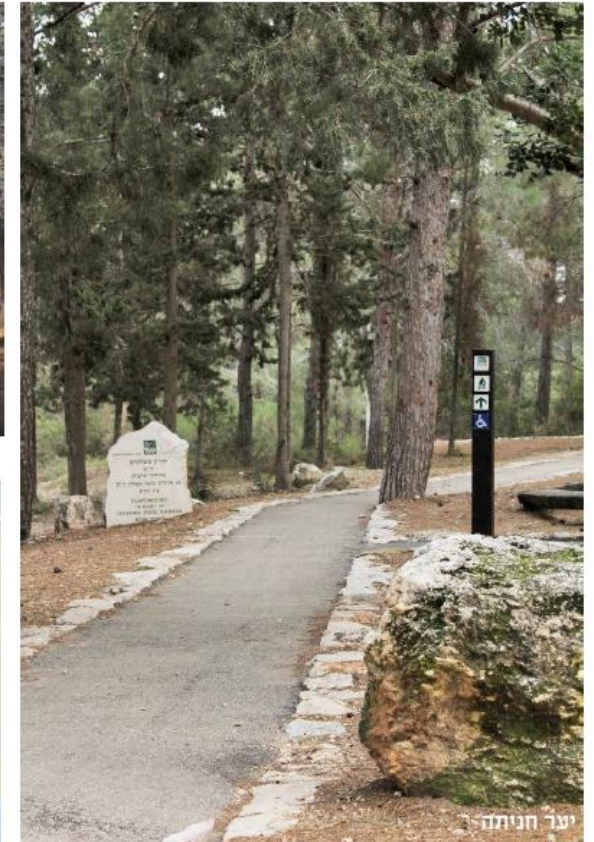


גינת קהילתית כחלק מוזיאון הטבע בירושלים
צילום: מיה שליט מיכאלי

שימוש פעיל באזורי חיץ



שבילי טיול ואופניים היוצאים מהישובים



יער חניתה

קישור הישובים דרך היער

פיתוח יער שגב

הדמיות לפיתוח



חניוני לילה



חקלאות אז והיום



תצפית מעלה גלבוע



ספורט ואופניים



צילום: אלעד גרשגורן

דו קיום בגליל



כניסות מוגדרות ליער (ולסיפור היער)

יער שגב

אתרי מורשת וארכיאולוגיה

אתר ראש זית

סיפור תנ"כי – היסטורי מרתק, של יחסים ביני"ל בין בעלי ברית ואינטרסים כלכלים הקשורים לבניית בית המקדש הראשון. כמסופר במלכים א. ט 10-13. זיהויו של האתר עם כבול המקראית וזיקתו לפרשת "ארץ כבול" הקושרת אותו לימי הממלכה יוצרת מוקד משיכה לתיירות צליינית.



אתר חורבת בזע

אתר ארכיאולוגי שעל פי ממצאי החרסים במקום נוסד בתקופה החשמונאית, במאה ה 1-2 לספירה, בו שכן כפר גדול. האתר נחפר באופן מצומצם מאד ולא נמצא באזור החפירה בית כנסת, אבל ההנחה הרווחת בין החוקרים היא שתושביו היו כנראה יהודים.



בנוסף מגוון רחב של בורות מים, גתות ומתקנים חקלאיים עתיקים נוספים ברחבי היער.

מוא"ז משגב

חזון תיירותי והשפעות תכנית היער

- **ענף התיירות במשגב מגלם פוטנציאל פיתוח משמעותי** שיכול להניב פירות כלכליים לאזור כולו. ניצול המשאב האנושי המגוון וכן תשתיות הטבע והמורשת הייחודיות במשגב למימוש הפוטנציאל התיירותי.
- הערך המוסף הכלכלי של פיתוח התיירות במשגב יתרום ישירות ליצירת עשרות מקומות עבודה, לקידום מטרות חברתיות, צמצום אי-שוויון ושיפור המיתוג והדימוי של האזור.
- **המועצה רואה בפיתוח יער שגב כעוגן משיכה ומיתוג עיקרי בפיתוח התיירות במשגב, בעל אדוות השפעה על המרחב לרבות:**
 - המשך פיתוח תיירות רוכבי אופניים – מוקד לרכיבה ותחרויות ארציות ובינלאומיות.
 - פיתוח והקמה של עסקי הארחה והסעדה עממית ואתנית
 - קשר בין קהילות ודו קיום בגליל

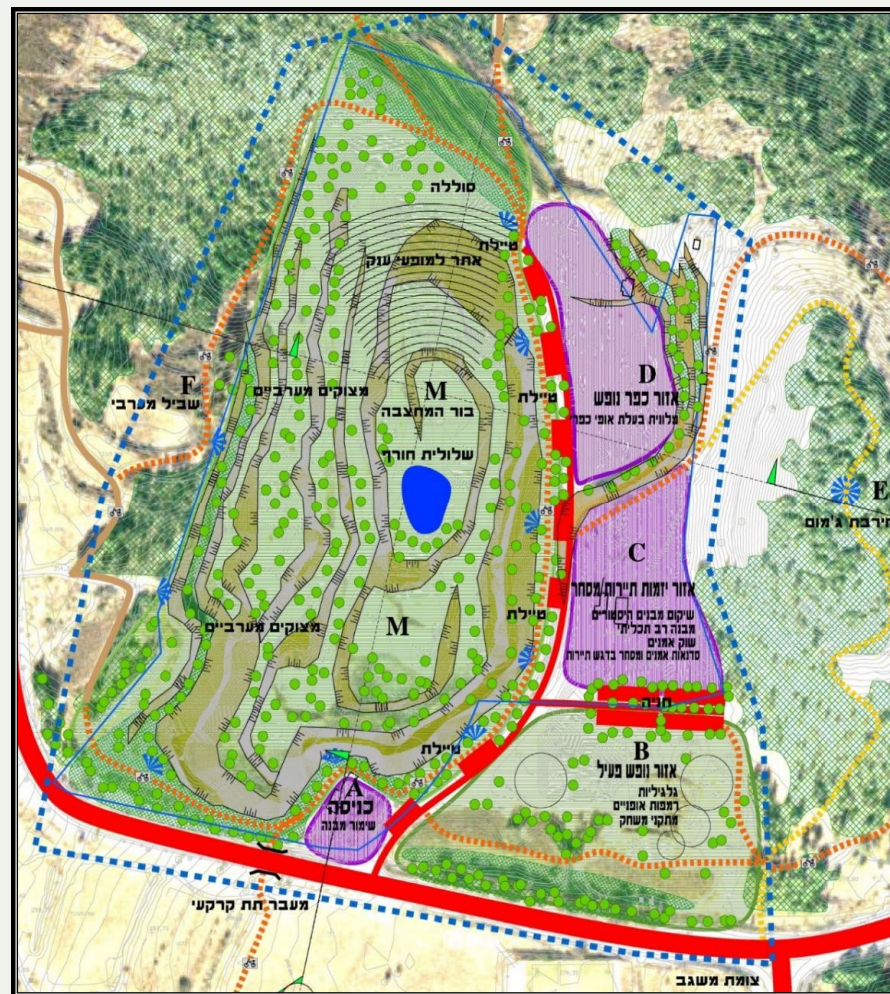
יער שגב

שיקום מחצבת שגב

מחצבת שגב הנו מתחם של כ-230 דונם, מתוכם כ-145 דונם שימשו לחציבה עד 2015.

במהלך השנים מאז הפסקת החציבה נערכו פעולות שיתוף ציבור והליכי תכנון פרוגרמטי, לטובת שיתוף פעולה עם הקרן לשיקום מחצבות ורמ"י.

בימים אלו צפוי לצאת מכרז לבחירת צוות תכנון לעריכת תב"ע חדשה לשיקום המחצבה כאתר פעילות ונופש ציבורי.



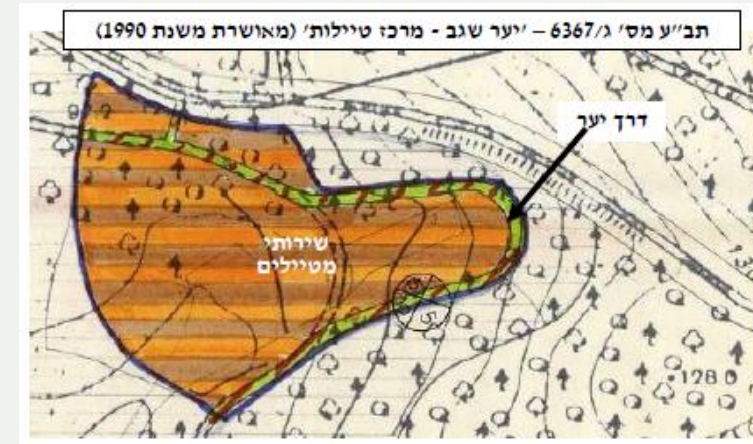
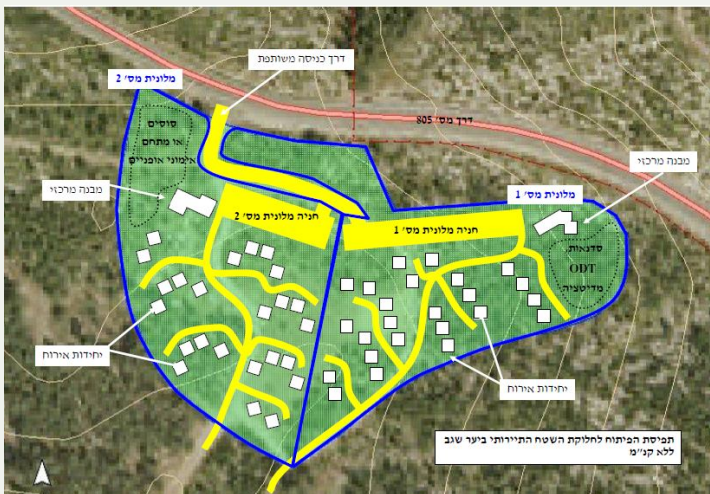
יער שגב

מתחם בבעלות המועצה

תא שטח של כ-40 דונם באזור חניון שגב, מבואת הכניסה הראשית ליער.

הופקע על ידי המועצה, לצרכי ציבור.

מחשבה על פיתוח תשתית לתיירות כפרית (קמפינג) עם שירותים נלווים למטיילים, רוכבים ותיירים.

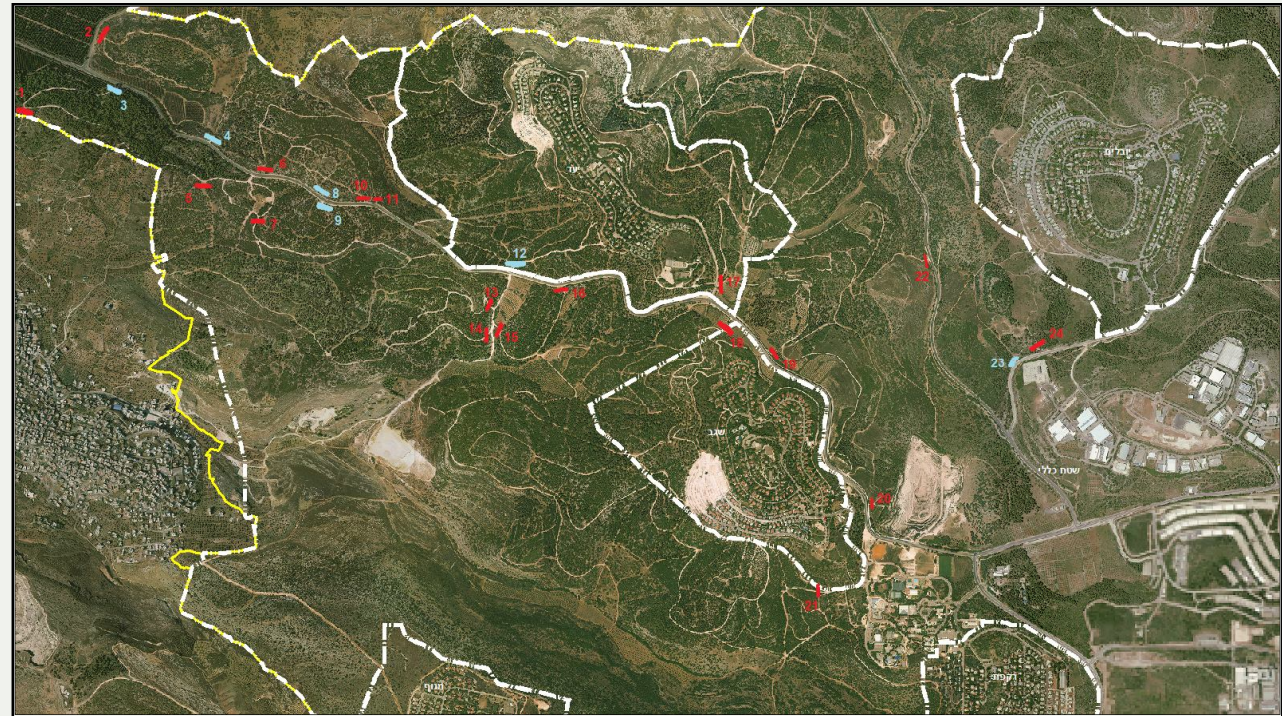


יער שגב

הפחתת נגישות לרכב ממונע



נכון להיום הוצבו 19 שערים, נחסמו בבולדרים מעל 10 דרכי גישה, הוצבה עמדת מצלמות אחת.



יער שגב ויער יובלים

איפה אנחנו היום?

- נערכה תכנית אב לפיתוח היער על ידי קק"ל בשת"פ עם המועצה
- בוצע מיפוי של המשתמשים ביער, הצרכים והמטרות וגובשו "תיקי פרויקט"
- בוצעו השקעות ראשוניות בפיתוח מסלולי הליכה ואופניים וכן עמדות תחזוקת אופניים – סינגלים ו"אנדורו" המארחות כבר היום תחרויות אופניים ארציות ובינלאומיות.
- מבוצעות חסימות פיזיות באמצעות שערים ומעקות וכן מצלמות אבטחה, למניעת כניסה של רכבים ממונעים לשטח היער למניעת השחתה ולעידוד פעילויות ספורט
- בוצע מעבר תת קרקעי תחת כביש 805 לטובת חיבור שני צדי היער והבטחת מעבר בטוח של רוכבים ומטיילים.
- קידום תכנון של מעבר תת קרקעי או עילי נוסף שיאפשר רכיבה מעגלית ביער תוך מעבר במוקדי העניין המרכזיים.
- החל הליך לבחירת מתכננים לעריכת תכנית בינוי למתחם של המועצה באזור חניון שגב.
- הליך תכנוני בשיתוף קרן שיקום מחצבות לשיקום מחצבת שגב



תודה על ההקשבה!