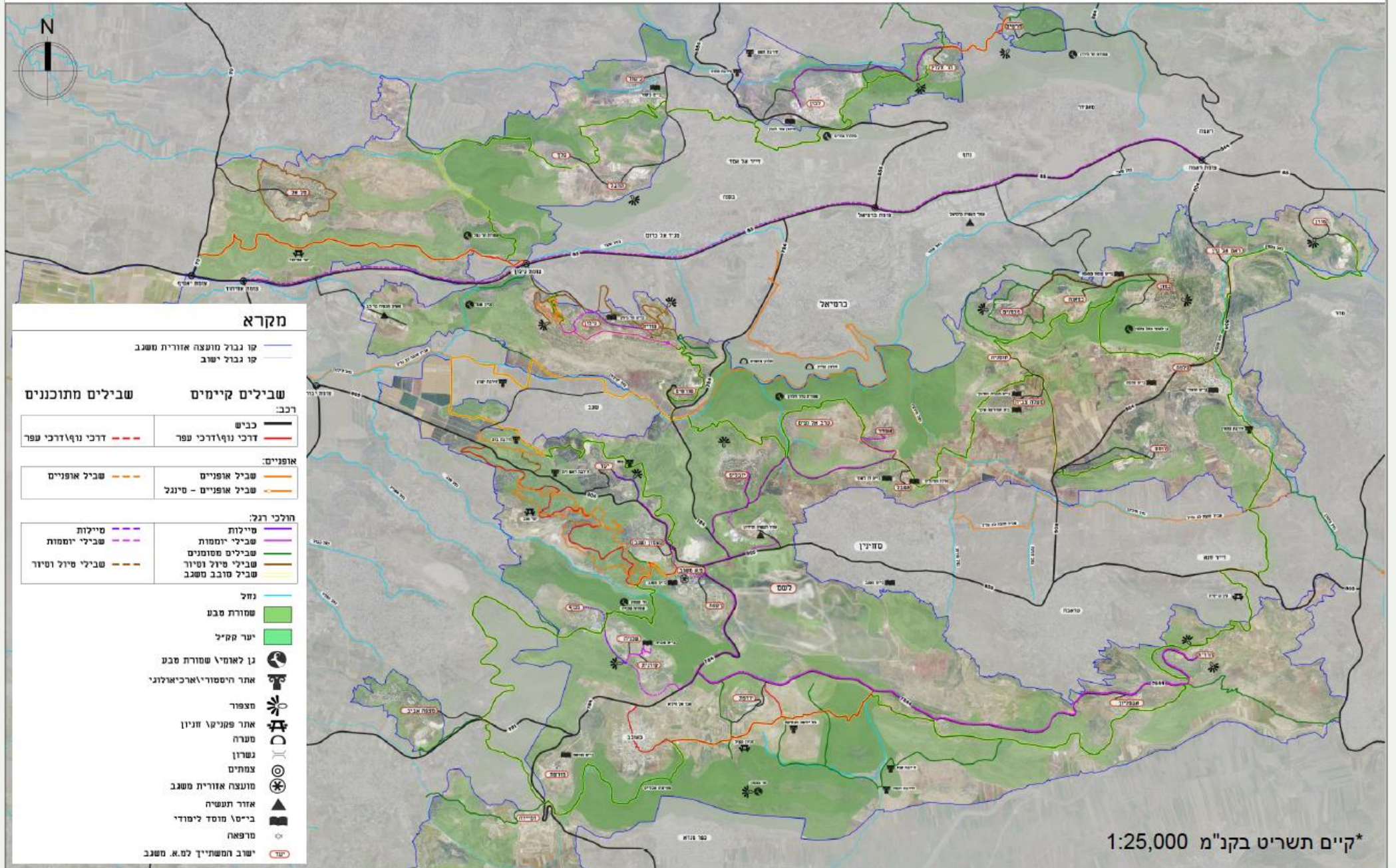


שבילי יוממות

24.07.2023





מקרא

קו גבול מועצה אזורית משגב
קו גבול ישוב

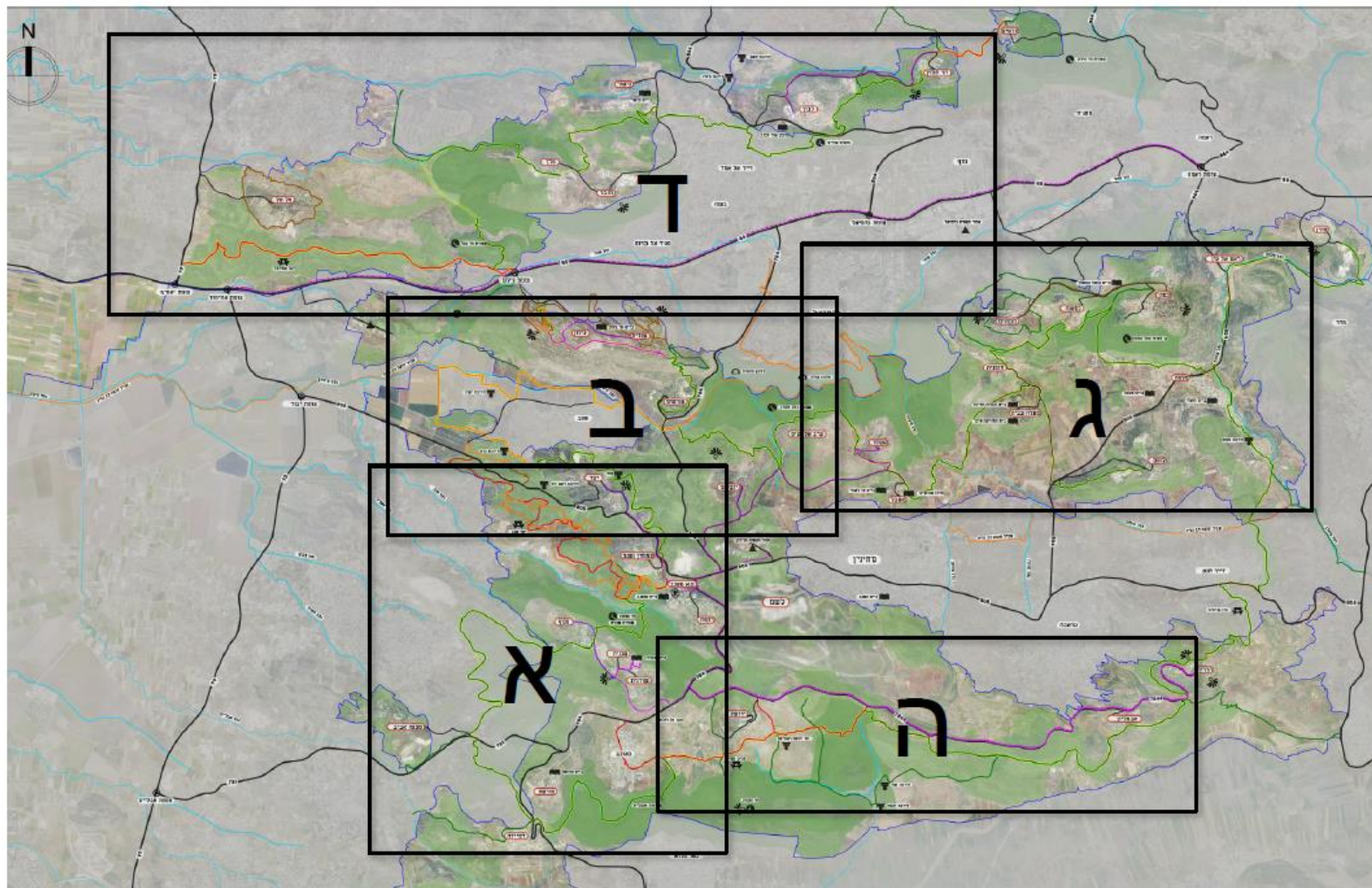
שבילים מתוכננים		שבילים קיימים	
רכב: כביש	רכב: דרכי נוף/דרכי עפר	רכב: דרכי נוף/דרכי עפר	רכב: דרכי נוף/דרכי עפר
אופניים: שביל אופניים		אופניים: שביל אופניים - סינגל	

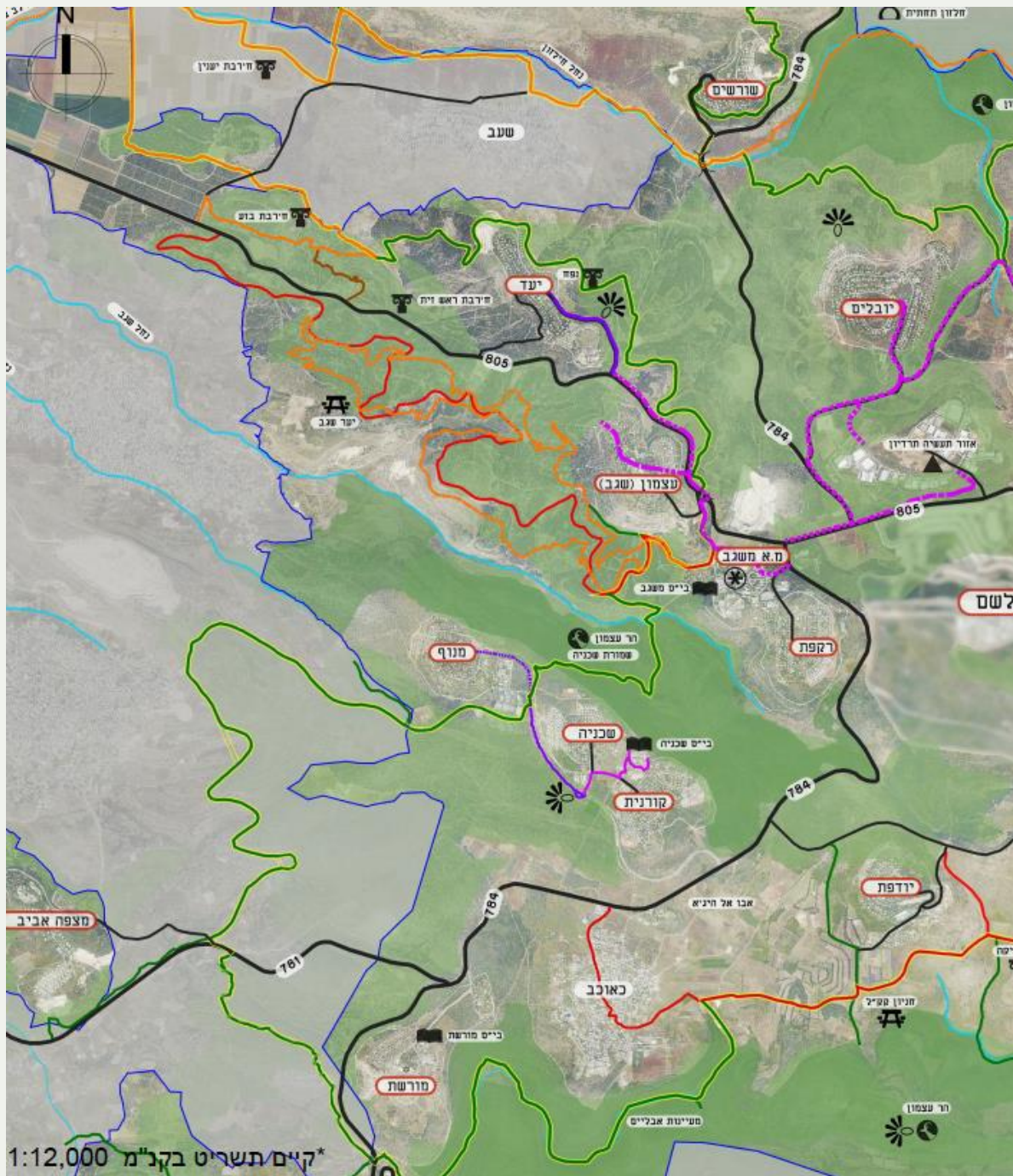
חולכי רגל:	
שבילי יומנות	שבילי יומנות
שבילי סיוע וסיוור	שבילי סיוע וסיוור
שבילי סובב משגב	שבילי סובב משגב

נחל	שמורת טבע
יער קקיל	נן לאומי/ שמורת טבע
אתר היסטורי/ארכיאולוגי	אתר היסטורי/ארכיאולוגי
מצפור	אתר פקניקו/זניון
מטרה	מטרה
גשרון	גשרון
צמתים	צמתים
מועצה אזורית משגב	מועצה אזורית משגב
אזור תעשייה	אזור תעשייה
בייסט/ מוסד לימודי	בייסט/ מוסד לימודי
מרפא	מרפא
ישוב המשייך לט.א. משגב	ישוב המשייך לט.א. משגב

*קיים תשריט בקנ"מ 1:25,000

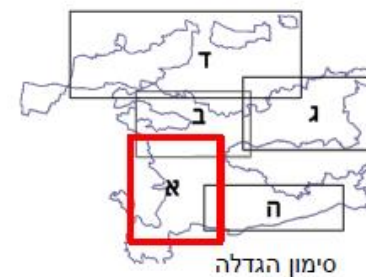
- א. מרכז משגב
- ב. צורית - גילון
- ג. הר כמון - בקעת חילזון מזרח
- ד. צפון משגב
- ה. יודפת - הררית





*קיים תשריט בקב"מ 1:12,000

הגדלה א | מרכז משגב



מקרא

קו גבול מועצה אזורית משגב
קו גבול ישוב

שבילים קיימים שבילים מתוכננים

רכב:

כביש	דרכי נוף ודרכי עפר
דרכי נוף ודרכי עפר	דרכי נוף ודרכי עפר

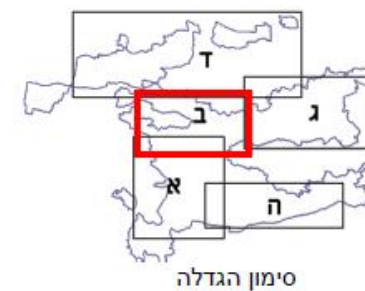
אופניים:

שביל אופניים	שביל אופניים
שביל אופניים - סינגל	שביל אופניים

חולכי רגל:

שיילנות	שיילנות
שבילי יוממות	שבילי יוממות
שבילים מסומנים	שבילי סיוע וסיוור
שבילי סיוע וסיוור	שבילי סיוע וסיוור
שביל טובע משגב	שבילי סיוע וסיוור

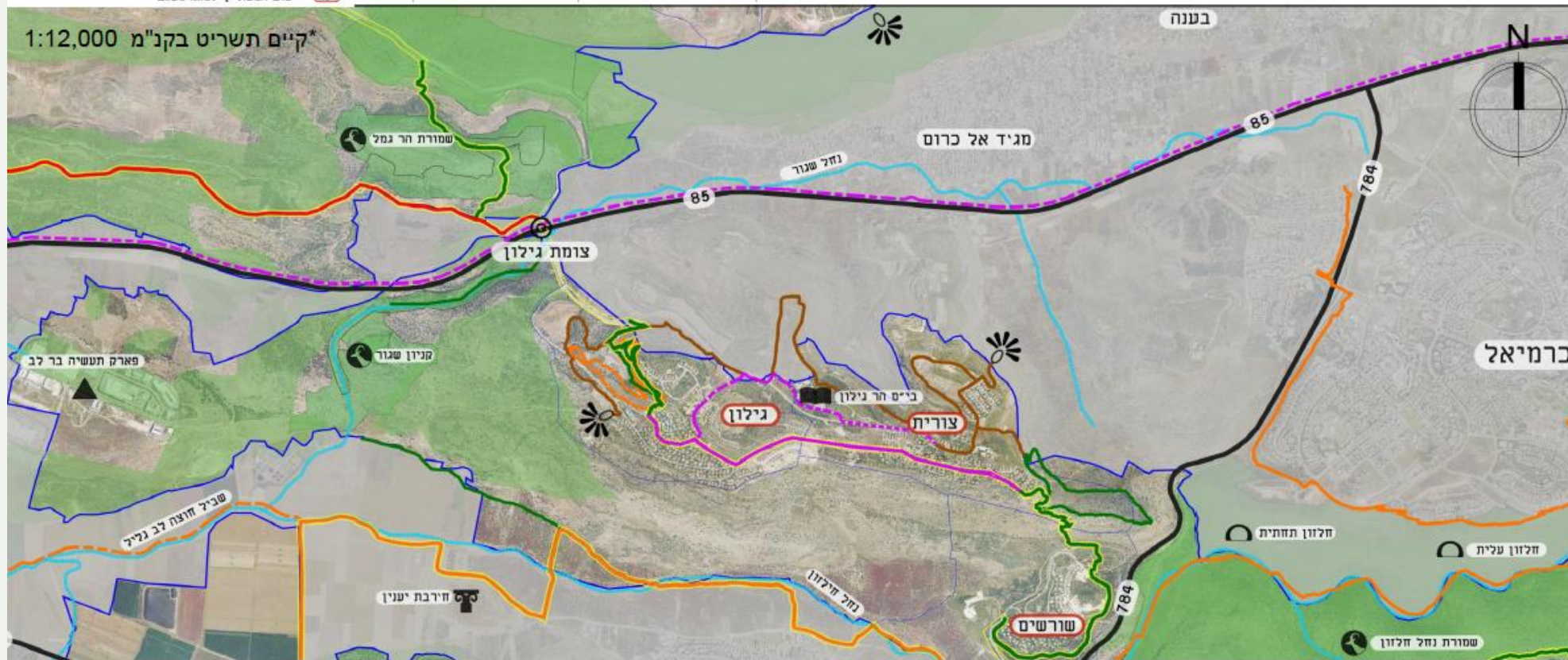
- נחל
- שמורת טבע
- יער קטיל
- גן לאומי / שמורת טבע
- אתר היסטורי / ארכיאולוגי
- מצפור
- אתר פניקס / חניון
- מערה
- נשרון
- צמחים
- מועצה אזורית משגב
- אזור תעשייה
- בייס / מוסד לימודי
- טרפאה
- ישוב המשתייך ל.מ.א. משגב



- נחל
- שמורת טבע
- יער קקיל
- גן לאומי / שמורת טבע
- אתר היסטורי / ארכיאולוגי
- מצפור
- אתר פקניקו / חניון
- מערה
- גשרון
- צמתים
- מועצה אזורית משגב
- אזור תעשייה
- בייס / מוסד ליסודי
- מרפאה
- ישוב המשתייך לט.א. משגב

מקרא

	קו גבול מועצה אזורית משגב
	קו גבול ישוב
שבילים קיימים	
	כביש
	דרכי נוף / דרכי עפר
שבילים מתוכננים	
	דרכי נוף / דרכי עפר
אופניים:	
	שביל אופניים
	שביל אופניים - סינגל
חולכי רגל:	
	סיילות
	שבילי יומנות
	שבילי מסומנים
	שבילי סיור וסיור
	שביל טובב משגב
	שבילי יומנות
	שבילי מסומנים
	שבילי סיור וסיור
	שבילי סיור וסיור
	שביל טובב משגב

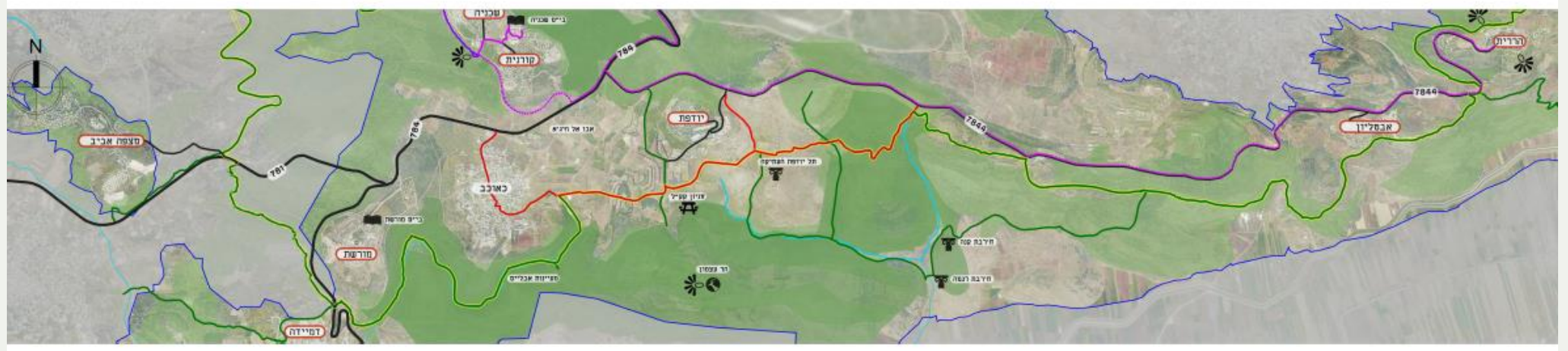
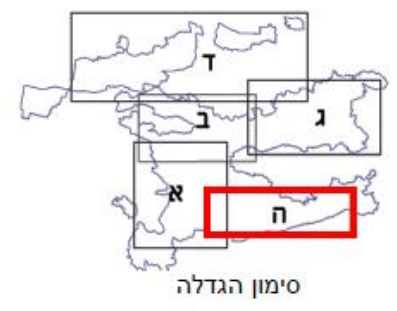




- נחל
- שמורת טבע
- יער קקיל
- גן לאומי / שמורת טבע
- אתר היסטורי / ארכיאולוגי
- מצפור
- אתר פניקס / חניון
- מערה
- גשרון
- צמתים
- מועצה אזורית משגב
- אזור תעשייה
- בי.ס.ל מוסד לימודי
- מרפאה
- ישוב המשתייך למ.א. משגב

מקרא

	קו גבול מועצה אזורית משגב
	קו גבול ישוב
שבילים קיימים	
	כביש
	דרכי נוף / דרכי עפר
	דרכי נוף / דרכי עפר
שבילים מתוכננים	
	שביל אופניים
	שביל אופניים - סינגל
	שביל אופניים
חולכי רגל:	
	שיילות
	שיילות
	שבילי יומסות
	שבילי יומסות
	שבילי טיול וטיור
	שבילי טיול וטיור
	שביל טובב משגב



*קיים תשריט בקנ"מ 1:12,000

תמונת מצב יולי 2023

הושלם שביל יעד – עצמון - משגב כולל מעבר תת קרקעי (כ- 5 מיליון ₪).

הושלם שביל יובלים – תרדיון – משגב (כ- 2.0 מיליון ₪)

הושלם שביל מנוף – שכניה קורנית – צומת 784 (כ-1.5 מיליון ₪)

בביצוע שביל הר שכניה – יודפת – לשם- מרכז שירותים משגב (כ- 6 מיליון ₪)

בתכנון שביל ראס אל עין – סלאמה (כ- 4 מיליון ₪)

בתכנון שביל גילון (שער תחתון) – צומת כביש 85

בתכנון שביל הר שכניה – כאוכב – מורשת.

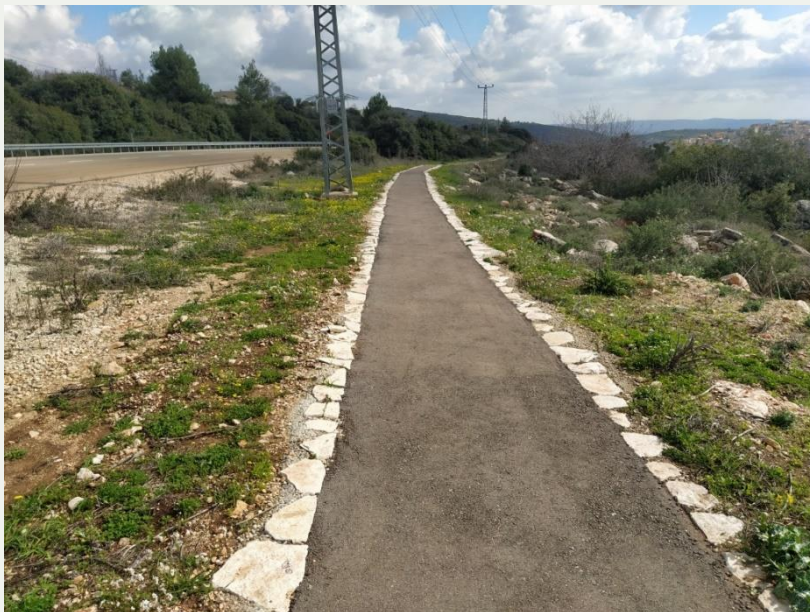
בתכנון שביל כמון- כמאנה – מכמנים.

קודם תכנון שביל פלך – תובל – דיר אל אסד – כישור (בשיתוף עם אשכול בית הכרם)

מקודם שביל ביקעת בית הכרם לאורך כביש 85 (בשיתוף עם אשכול בית הכרם)

תמונות





טיילת: מנוף-שכניה- קורנית - 784



יובלים - תרדיון - משגב



יעד – עצמון – משגב



יודפת - 784



הר שכניה – לשם – רקפת – משגב

