



תוצאות בדיקות איכות אוויר סביבתי אבק מרחף ואבק שוקע

אבן וסיד

מחצבת שגב

אפריל 2014

**כללי:**

הדגימות בוצעו במחצבת שגב באפריל 2014 להזמנת תעשיית אבן וסיד.
הדוח נערך ב- 11.5.2014.

מטרת הדגימות:

1. קבלת נתוני אבק מרחף.
2. קבלת נתוני אבק שוקע.

שיטות הדיגום:

שיטות הדיגום מקובלות ע"י המשרד להגנת הסביבה, בהתאם ל- USEPA ובהתאם לגופים מוכרים נוספים, לפי הצורך. כל מכשירי הדיגום כוילו לפני הבדיקה.
הדיגום בוצע על ידי חברת א.ש. שרותי מחקר בע"מ. החברה הוסמכה ע"י הרשות הלאומית להסמכת מעבדות לתקן ISO 17025 כחברה דוגמת. השיטות המוסמכות לתקן ISO 17025 מסומנות ב-*.
אנליזה לדגימות בוצעה ע"י:

- מעבדת א.ש. שרותי מחקר – מעבדה מוסמכת לתקן 17025 ע"י הרשות הלאומית להסמכת מעבדות
- מעבדת החומרים – המעבדה הלאומית לפיזיקה.

דיגום אבק מרחף:

דיגום אבק מרחף (TSP) בוצע על פי שיטת EPA IO-2.1.
מכשירי הדיגום: מכשירי HVS עם בקרת ספיקה של חברת HIGH Q. מכשירי ה- HVS כוילו לפני תחילת הדיגום.

דיגום אבק שוקע ASTM D 1739:

דיגום אבק שוקע בוצע במשך חודש (30 ימים) על פי שיטת ASTM D 1739 בעזרת דלי תקני עם מים מזוקקים. כמות החלקיקים נקבעה במעבדה הלאומית לפיזיקה.

נקודות הבדיקה:

- כמות נקודות: 4
כמות סדרות:
5 סדרות של אבק מרחף במשך 3 שעות.
3 סדרות של אבק מרחף במשך 24 שעות.

מיקום הנקודות בוצע בתיאום עם המשרד להגנת הסביבה.

#	מיקום
1	שגב
2	יובלים
3	משגב
4	גדר מחצבה מע'

* דיגום בנק 4 בוצע עבור אבק שוקע בלבד על פי התוכנית.

מפת נקודות הדיגום מצורפת בהמשך.

**התוצאות מתייחסות אך ורק לנקודת הדיגום, לזמן בו בוצע הדיגום ובתנאי הסביבה ששררו בעת הביצוע.
אין להעתיק את דוח הבדיקה שלא בצורתו המלאה.**

בכבוד רב,
גלעד שפיצר, מנכ"ל



תוצאות דגימות ריכוזי אבק מרחף 3 שעת

מחצבת שגב - אבן וסיד

אפריל-14

ריכוז אבק מרחף	סה"כ אוויר בדגימה	זמן דיגום	זמן דיגום	ספיקת HVS	עליה במשקל הפילטר	משקל פילטר אחרי	משקל פילטר לפני	מספר בדיקה	תאריך התחלה	מיקום
mg/m ³	scf	min	Hr	acfm	gr.	gr.	gr.			
0.081	7200	180	3	40	0.0166	2.7154	2.6988	1 בדיקה	2.4.2014	שגב
0.149	7200	180	3	40	0.0303	2.7306	2.7003	2 בדיקה	8.4.2014	שגב
0.085	7200	180	3	40	0.0174	2.7307	2.7133	3 בדיקה	10.4.2014	שגב
0.131	7200	180	3	40	0.0267	2.7073	2.6806	4 בדיקה	22.4.2014	שגב
0.087	7200	180	3	40	0.0177	2.7118	2.6941	5 בדיקה	28.4.2014	שגב
0.159	7200	180	3	40	0.0324	2.7226	2.6902	1 בדיקה	2.4.2014	יובלים
0.139	7200	180	3	40	0.0283	2.7377	2.7094	2 בדיקה	8.4.2014	יובלים
0.125	7200	180	3	40	0.0254	2.7455	2.7201	3 בדיקה	10.4.2014	יובלים
0.117	7200	180	3	40	0.0239	2.7108	2.6869	4 בדיקה	22.4.2014	יובלים
0.147	7200	180	3	40	0.0300	2.7307	2.7007	5 בדיקה	28.4.2014	יובלים
0.231	7200	180	3	40	0.0471	2.7403	2.6932	1 בדיקה	2.4.2014	משגב מרכז
0.153	7200	180	3	40	0.0311	2.7266	2.6955	2 בדיקה	8.4.2014	משגב מרכז
0.141	7200	180	3	40	0.0288	2.7382	2.7094	3 בדיקה	10.4.2014	משגב מרכז
0.217	7200	180	3	40	0.0443	2.7302	2.6859	4 בדיקה	22.4.2014	משגב מרכז
0.180	7200	180	3	40	0.0368	2.7386	2.7018	5 בדיקה	28.4.2014	משגב מרכז

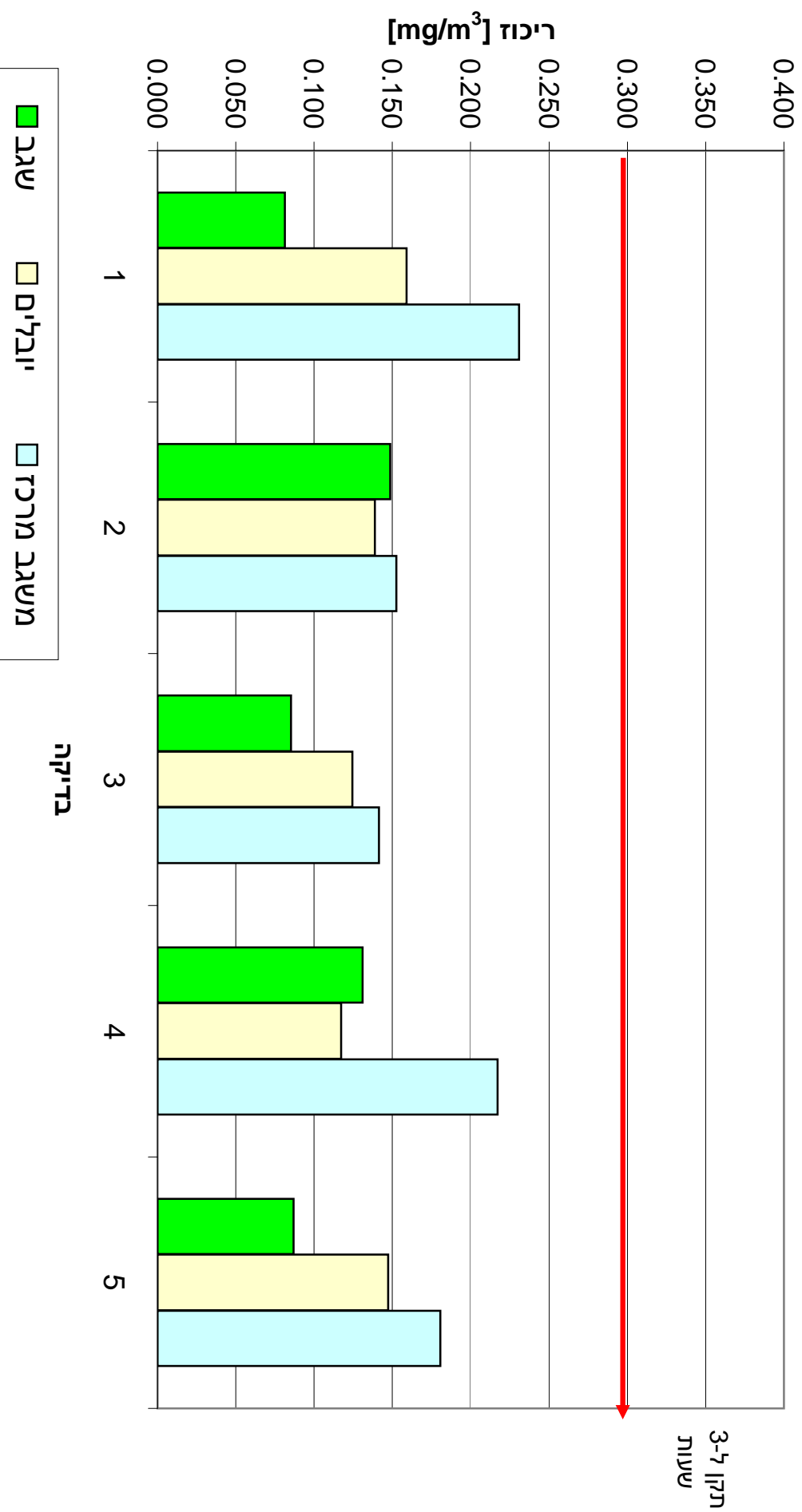
הערה:

בוצעו עבודות בניה באזור משגב מרכז.

בכבוד רב
גלעד שפיצר

אפריל-14

אבן וסיד מתצבות שגב ריכוזי אבק מרחף 3 שעות





תוצאות דגימות ריכוזי אבק מרחף יממתי

מחצבת שגב אבן וסיד

אפריל-14

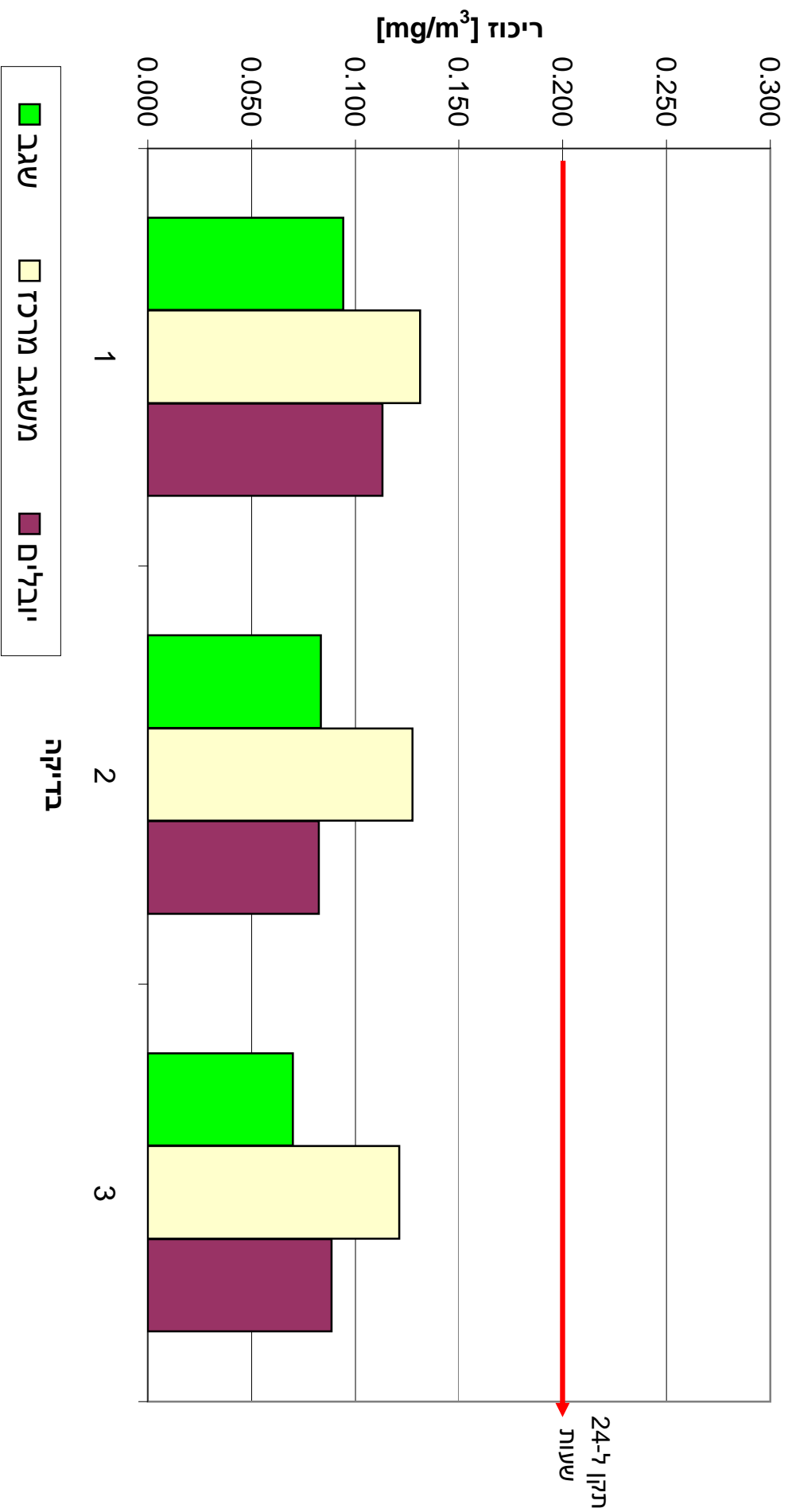
ריכוז אבק מרחף	סה"כ אוויר בדגימה	זמן דיגום	זמן דיגום	ספיקת HVS	עליה במשקל הפילטר	משקל פילטר אחרי	משקל פילטר לפני	מספר בדיקה	תאריך התחלה	מיקום
mg/m ³	scf	min	Hr	acfm	gr.	gr.	gr.			
0.094	57600	1440	24	40	0.1536	2.8455	2.6919	1 בדיקה	2-3.4.2014	שגב
0.083	57600	1440	24	40	0.1360	2.8459	2.7099	2 בדיקה	10-11.4.2014	שגב
0.070	57600	1440	24	40	0.1139	2.8077	2.6938	3 בדיקה	28-29.4.2014	שגב
0.113	57600	1440	24	40	0.1843	2.8845	2.7002	1 בדיקה	2-3.4.2014	יובלים
0.083	57600	1440	24	40	0.1346	2.8453	2.7107	2 בדיקה	10-11.4.2014	יובלים
0.089	57600	1440	24	40	0.1446	2.8423	2.6977	3 בדיקה	28-29.4.2014	יובלים
0.131	57600	1440	24	40	0.2142	2.9053	2.6911	1 בדיקה	2-3.4.2014	משגב מרכז
0.128	57600	1440	24	40	0.2080	2.9112	2.7032	2 בדיקה	10-11.4.2014	משגב מרכז
0.121	57600	1440	24	40	0.1975	2.8939	2.6964	3 בדיקה	28-29.4.2014	משגב מרכז

הערה:

בוצעו עבודות בניה באזור משגב מרכז.

בכבוד רב
גלעד שפיצר

אבן וסיד מתאבנות שגב ריכוזי אבק מרחף יממתי 24 ש"י





בדיקות אבק שוקע

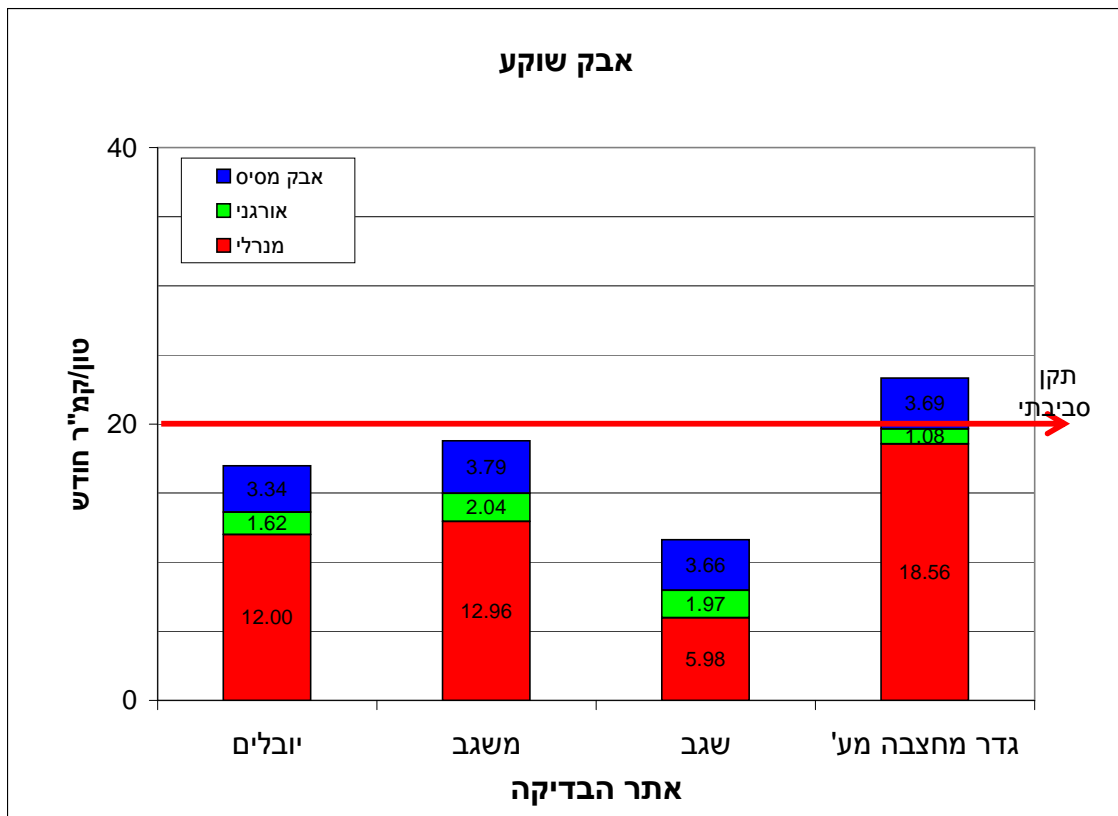
מחצבת שגב אבן וסיד

התוצאות ניתנות בטון לקמ"ר לחודש

סה"כ אבק שוקע	סה"כ אבק			חודש	שנה	אתר הבדיקה
	אבק מסיס	סה"כ בלתי מסיס	אורגני			
16.97	3.34	13.62	1.62	אפריל	2013	יובלים
18.78	3.79	14.99	2.04	אפריל	2013	משגב
11.62	3.66	7.96	1.97	אפריל	2013	שגב
23.33	3.69	19.64	1.08	אפריל	2013	גדר מחצבה מע'

הערה:

בוצעו עבודות בניה באזור משגב מרכז.



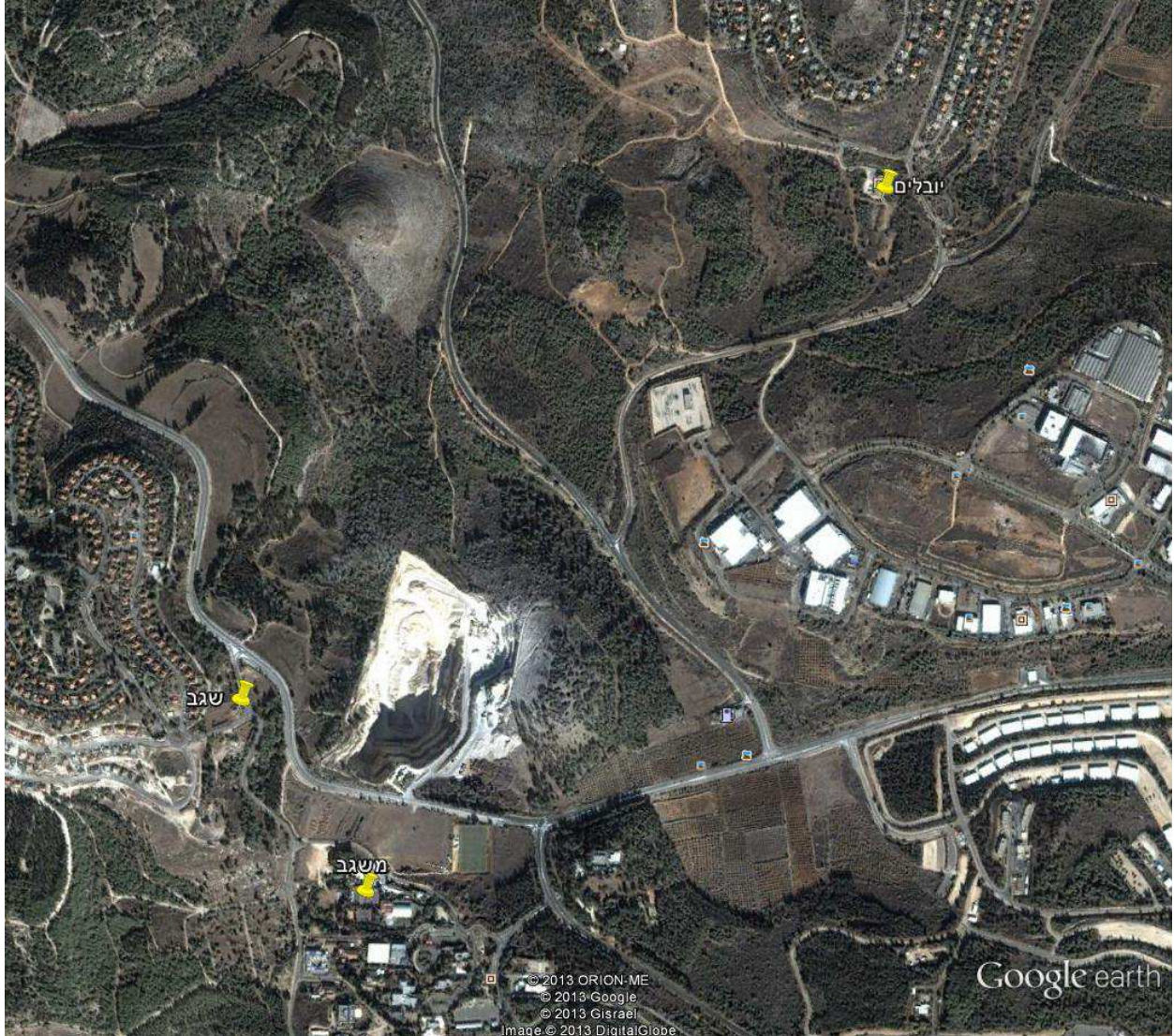
בכבוד רב,
 גלעד שפיצר

א.ש. שרותי מחקר בע"מ

בדיקות איכות אויר
ממקורות פליטה מוקדיים
ובדיקות איכות אויר בסביבה



מפת נקודות הדיגום:



א.ש. שרותי מחקר בע"מ

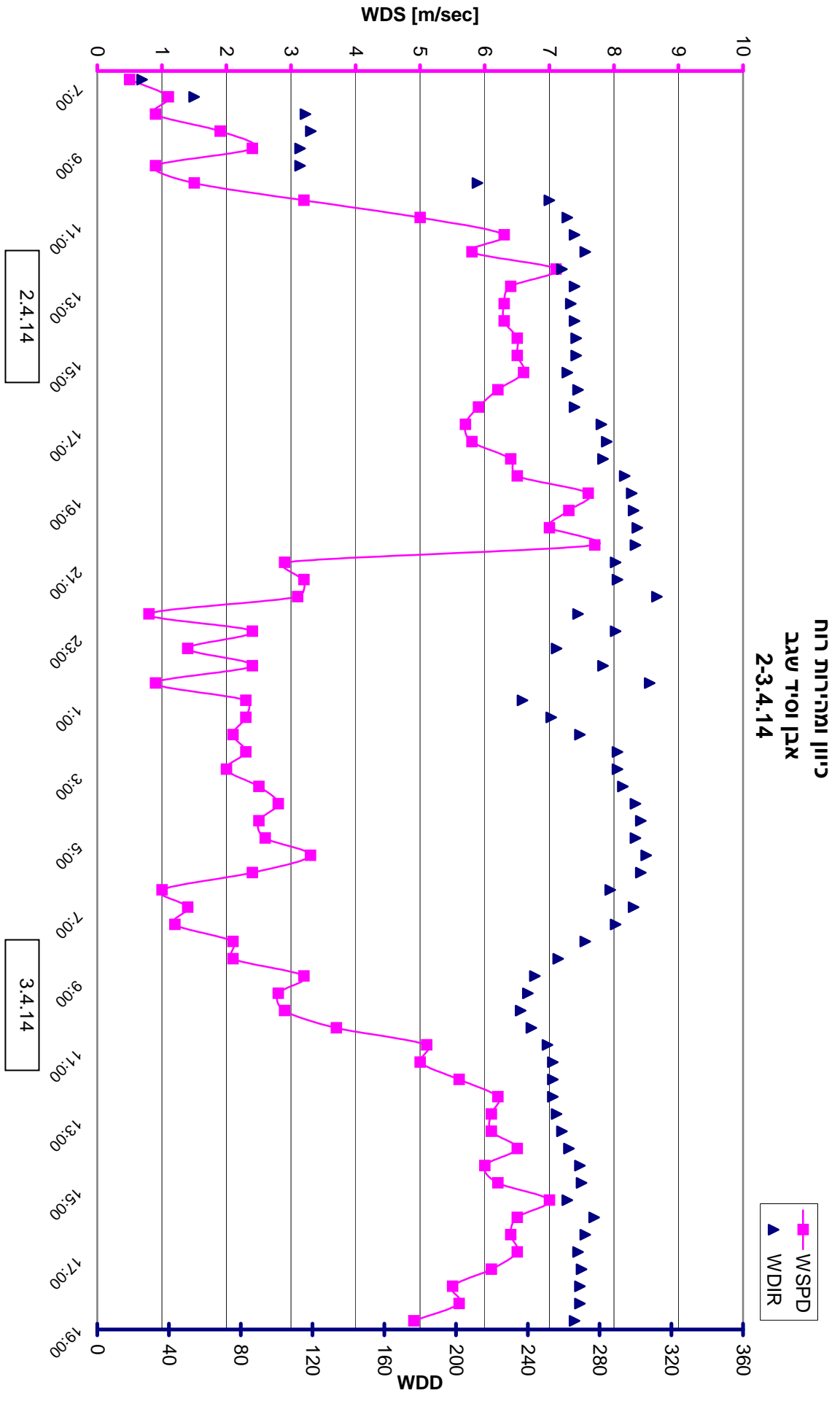
בדיקות איכות אויר

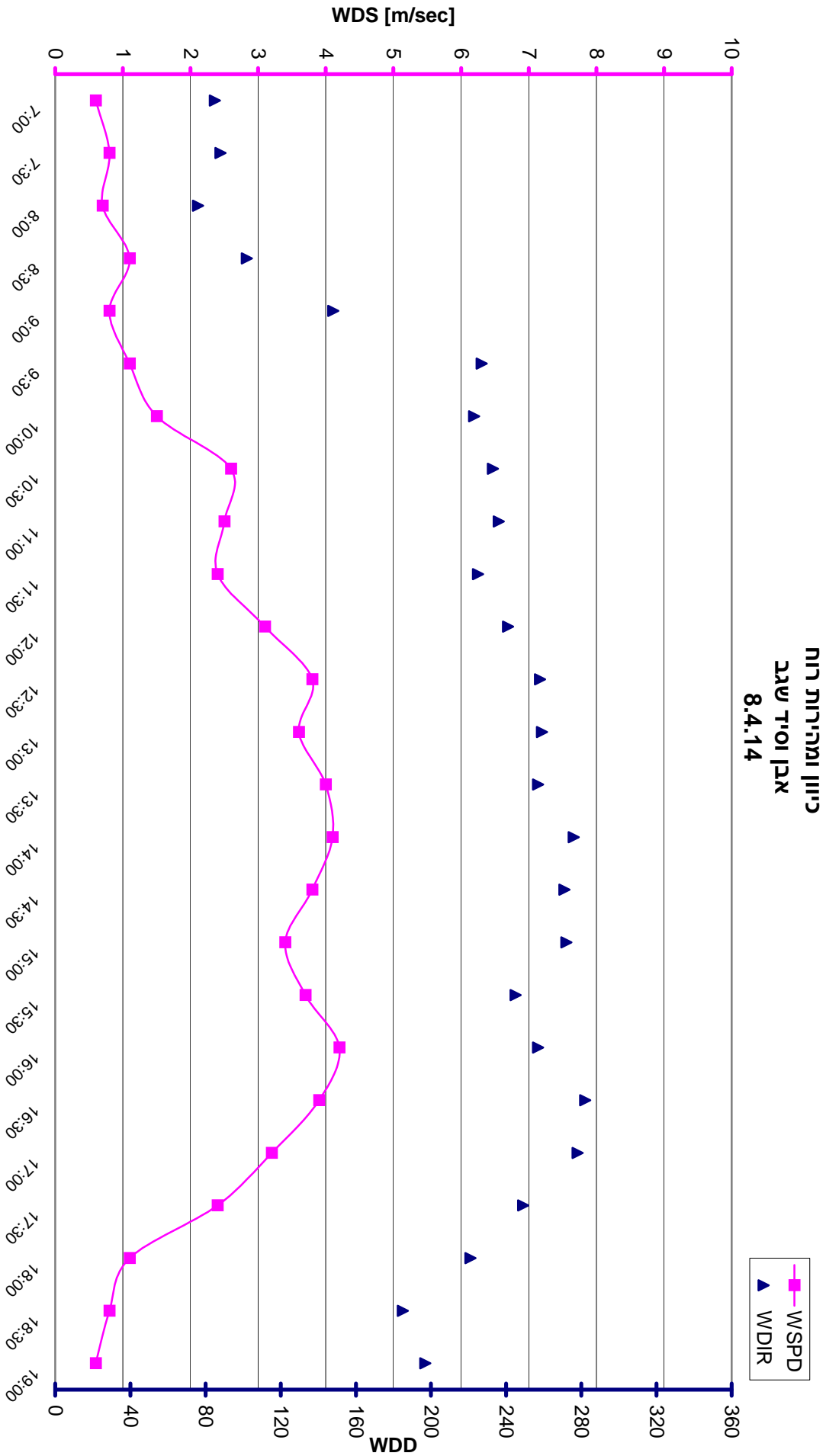
ממקורות פליטה מוקדניים

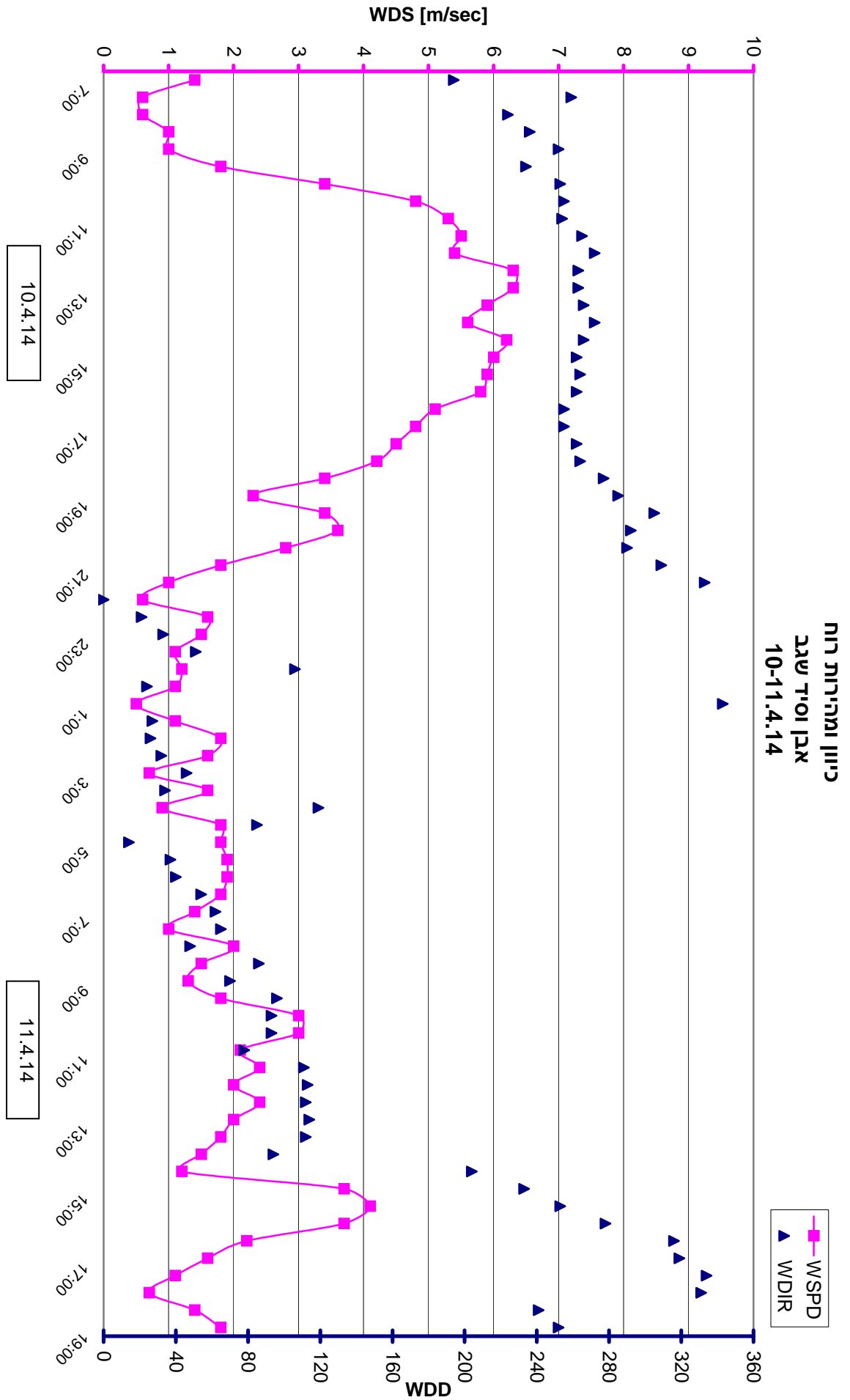
ובדיקות איכות אויר בסביבה



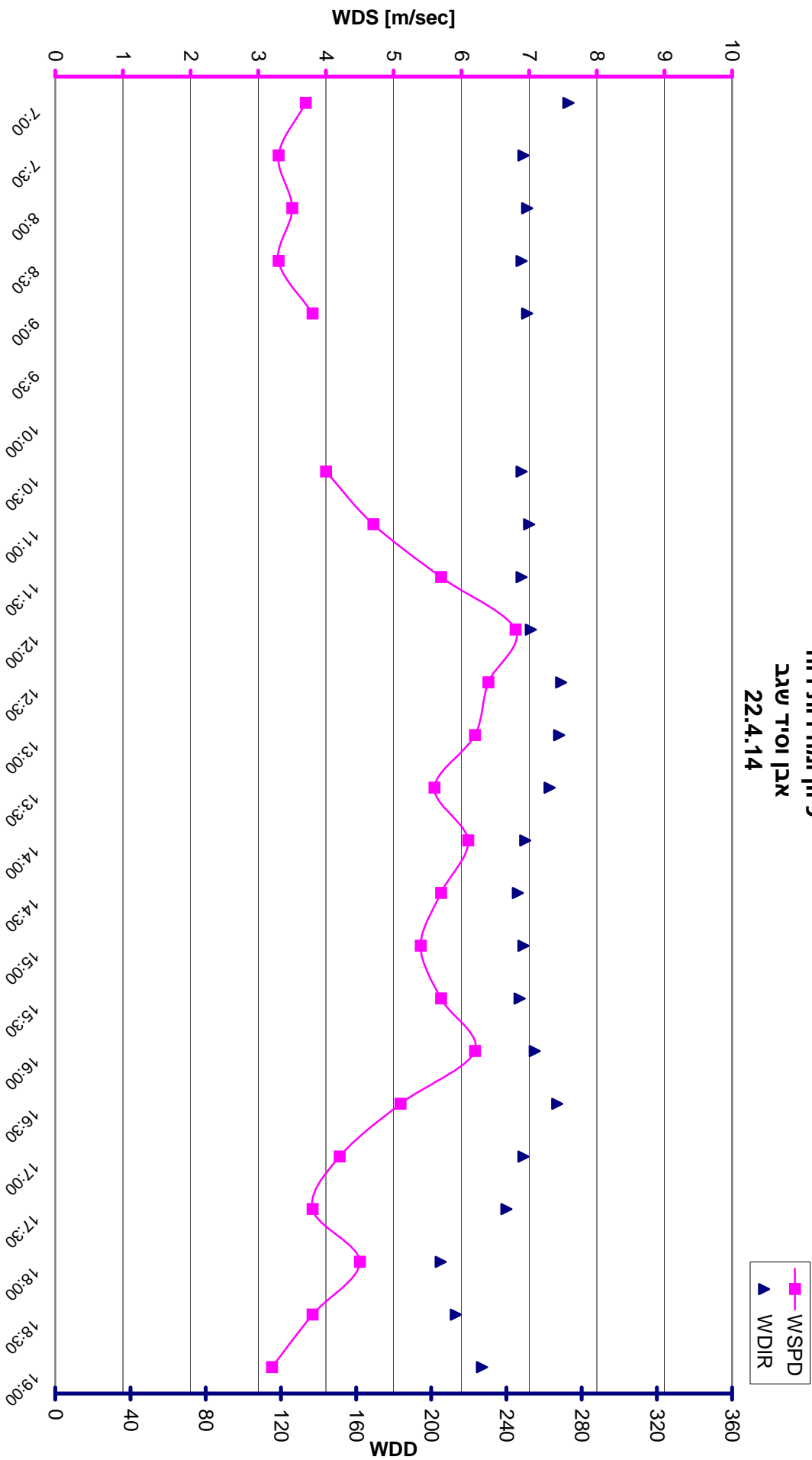
מטאורולוגיה

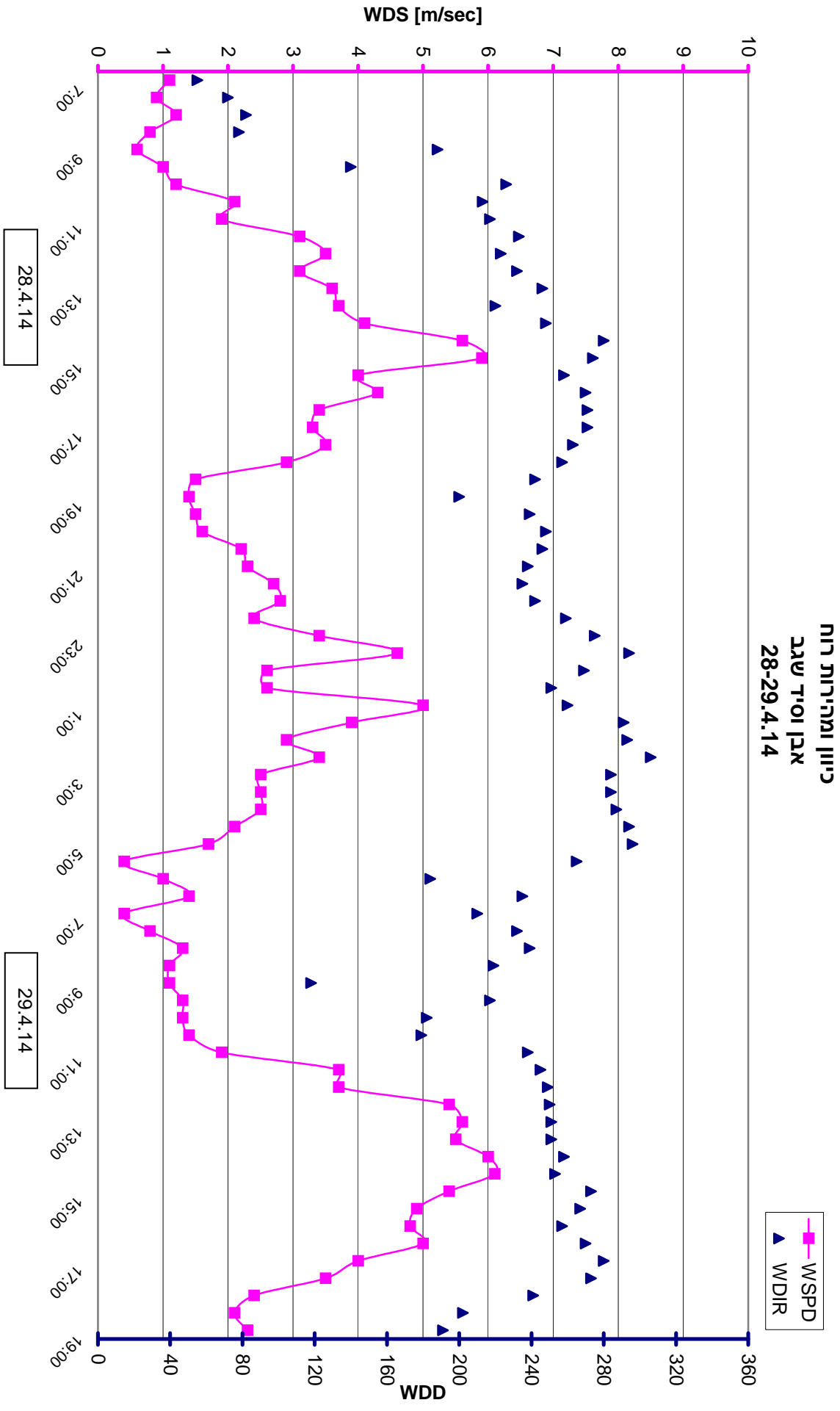






כיוון ומהירות רוח
 אבן וסיד שגב
 22.4.14







סוף בדיקה
בדפים הבאים נספחים

נספח נתוני ייצור יומי

נספח זה מצורף כפי שנמסרמהמחצבה

זהו אינו חלק מדוח הבדיקה ואין א.ש. שירותי מחקר אחראית על הכתוב בו

אפר-14

מתאבנת שגב -

תאריך תחילת	מיקום התבנה	תאגיד		תפוקות (טון)		פסולת		שעל גריסה		שעות אי עבודה					הספק גריסה ט/שעל			הערות	
		מטעים	תאגיד	פסולת	אחוז פסולת	פסולת	ס'ר' התבנה	ברטון	נטו	אי עבודה	תקליות	זיום	חוסר תומך	גשם	אחר	הזנה ברטון	הזנה נטו		חצץ
1			2,100		2,100	2,100	2,100	140	130	1.0	5.5				150	162	162	-	תקלית חשמל מפסק משיבה מסוע 8 רשת נפר 300
2			1,400		1,400	1,400	140	85	8.5	5.5				100	165	165	-		
3			2,000		2,000	2,000	140	120	2.0	2.0				143	167	167	-		
4			1,200		1,200	1,200	85	7.5	1.0	1.0				141	160	160	-		
5			-		-	-	-	-	-	-				-	-	-	-		
6			1,800		1,800	1,800	140	120	2.0	2.0				129	150	150	-	מסוע 29 גרירע	
7			1,900		1,900	1,900	140	12.5	1.5	1.5				136	152	152	-	מסוע 29 גרירע	
8			1,900		1,900	1,900	140	12.5	1.5	1.5				136	152	136	-		
9			1,700		1,700	1,700	140	12.5	1.5	1.5				121	136	136	-		
10			1,700		1,700	1,700	140	12.5	1.5	1.5				94	136	136	-		
11			800		800	800	85	5.0	3.5	3.5				-	160	160	-		
12			-		-	-	-	-	-	-				-	-	-	-		
13			1,400		1,400	1,400	120	9.5	2.5	2.5				117	147	147	-	נפר 300	
14			1,100		1,100	1,100	70	7.0	-	-				157	157	157	-	ערב תג	
15			-		-	-	-	-	-	-				-	-	-	-		
16			1,700		1,700	1,700	140	120	2.0	2.0				121	142	142	-		
17			2,000		2,000	2,000	140	120	2.0	2.0				143	167	167	-		
18			1,100		1,100	1,100	80	70	1.0	1.0				138	157	157	-		
19			-		-	-	-	-	-	-				-	-	-	-		
20			1,000		1,000	1,000	60	60	-	-				167	167	167	-	ערב תג	
21			-		-	-	-	-	-	-				-	-	-	-		
22			1,900		1,900	1,900	120	11.5	0.5	2.0				158	165	165	-		
23			2,100		2,100	2,100	140	13.0	1.0	1.0				150	162	162	-		
24			2,100		2,100	2,100	140	13.0	1.0	1.0				150	162	162	-		
25			1,300		1,300	1,300	85	8.0	0.5	0.5				153	163	163	-		
26			-		-	-	-	-	-	-				-	-	-	-		
27			2,000		2,000	2,000	140	12.5	1.5	1.0				143	160	160	-		
28			2,100		2,100	2,100	140	13.0	1.0	1.0				150	162	162	-		
29			2,100		2,100	2,100	140	13.0	1.0	1.0				150	162	162	-		
30			2,100		2,100	2,100	140	13.0	1.0	1.0				150	162	162	-		
31			-		-	-	-	-	-	-				-	-	-	-		
			40,500		40,500	40,500	294.5	258.5	36.0	21.5				138	157	157	157		